

欧 式 岩 棉

European Style Rock Wool

- 世界建材百强企业。
- 中国 500 强企业。
- 上海 (A 股: 601992) 和香港 (H 股: 02009) 上市。
- 环渤海地区最大的建材供应商。
- 北京市国资委管辖国有大型企业。

无机保温材料的专业生产企业。

- 拥有数十年保温材料、装饰材料和墙体材料的生产研发经验。
- 引进欧洲电炉融化工艺生产线, 年产 10 万吨优质岩棉, 岩棉生产基地位于大厂及曹妃甸。
- 玻璃棉生产地位于大厂, 年产 1.5 万吨优质玻璃棉。

### BBMG

- Top 100 Group in worldwide building material industry.
- Top 500 company in China.
- Listed in Shanghai (A share: 601992 ) and Hong Kong (H share: 02009).
- The biggest building material supplier in Bohai Rim.
- Large state-owned enterprise governed by Beijing SASAC.

### BEMT

- Possess inorganic insulation material production companies.
- Decades of experience in manufacturing and R&D of insulation, decoration and wall materials.
- Introduced European furnace melting production line with yearly capacity of 100 thousand tons in Dachang and Caofeidian. Has a glass fiber line with yearly capacity of 15 thousand tons,
- located in Dachang.



## 产品综述

- 岩棉产品是以玄武岩等天然岩石为原料，经 1500°C 以上高温电炉熔化成浆，由四辊离心机高速成纤，均匀喷淋粘合剂，以平摆布棉法铺棉，采用三维立体打褶技术，固化成型，加工成不同规格、用途的岩棉板（毡），产品具有防火、保温、憎水、吸声、耐久及环保等卓越性能。
- 建筑中每使用一吨矿物棉绝热制品，一年可节约一吨石油。通常用于保温材料的投资一年左右可以通过节约的能量回收。

## Products General Information

- Rock wool products use basalt and other natural rock as raw material. The raw material is weighted and mixed by recipe, melted at high temperature of 1500°C in industrial furnace, fiberized by four-rotor spinning machine at high speed, sprayed with binder evenly, distributed in a horizontal way, crimped by three-dimension technique, cured into shape, then processed into different specifications of rock wool panel (felt) for various applications. Our products are of such excellent properties as fireproofing, thermal insulation, hydrophobicity, sound absorption, durability, environmental conservation.
- Building can save one ton of petroleum per year, for each tone of mineral wool insulation product used. Usually the investment in insulation material can be recovered in around one year by saving energy.

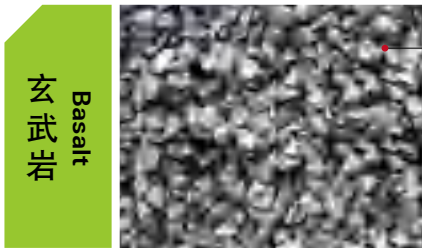


## 产品特点：

- 防火：可抵挡至少 1000°C 高温不熔化，符合 GB8624-2012 A1 级。
- 保温：导热系数岩棉板材 0.035-0.040，岩棉条 0.045 以下。
- 耐候：酸度系数 2.0 以上，对各类物质无腐蚀性。
- 憎水：憎水率 99% 以上，有效阻止水汽进入。
- 高强度：高抗压、抗拉强度。

## Product Properties:

- Fire proofing: withstand at least 1000°C high temperature without melting, conforming to GB8624-2012 A1 class.
- Thermal insulation: thermal conductivity coefficient is 0.032-0.040 for rockwool panel and under 0.045 for rockwool belt.
- Weather resistance: acidity coefficient above 2.0, non-corrosive to all kinds of material.
- Hydrophobicity: hydrophobicity above 99%, preventing moisture absorption effectively.
- High strength: high compressive and tensile strength at the same density.



天然岩石为原材料。  
Use natural rock as raw material.



1500°C 以上高温熔化，防火性能卓越；持续、稳定高效生产；  
低碳环保，无固体废料、烟尘排放。  
At a constant temperature of 1500°C ,with remarkable fire resistance performance; Sustainable , stable and high-efficient produce; low carbon and environment-friendly, without solid waste and smoke discharge.

高速成纤  
High Speed Fiberising



布棉平稳、均匀；实现超宽幅生产。  
Well- distributed wool;  
Capable of extra-width produce.



三维立体打褶工艺；  
实现高抗拉、抗压强度。  
Three-dimension crimping process;  
with high compressive and tensile strength.



宽度：2400mm;  
厚度：30-250mm;  
容重：30-220kg/m<sup>3</sup>。  
Width: 2400mm;  
Thickness: 30-250mm;  
Density: 30-220kg/m<sup>3</sup>.



产品尺寸精准；  
实现清洁生产。  
With accurate dimension;  
Achieve clean produce.



多点在线检测；  
确保品质稳定。  
Multi-point on-line monitoring;  
ensure stable quality.



## 外墙外保温系统用岩棉板 (FR) 系列 Rock Wool Panel For External Wall Insulation System (FR Series)



### 适用范围 Application Areas

公共建筑、工业建筑、住宅建筑、被动式超低能耗建筑和其它有较高防火要求的建筑用外墙外保温薄抹灰体系。  
Public building, industrial construction, residential construction passive and ultra-low-energy building and other external wall thermal insulation thin rendering system.

### 技术参数 Technical Parameters

序号 No.	检验 (验证) 项目 Inspection items	国家标准 National standards	实测值 Measured dimension		
			1200×600×100(mm) 120kg/m <sup>3</sup>	1200×600×100(mm) 140kg/m <sup>3</sup>	
1	酸度系数 Acidity coefficient	≥1.8	2.1	2.1	
2	垂直于表面的抗拉强度 Tensile strength perpendicular to the surface	≥7.5	-	-	
		≥10.0	-	-	
		≥15.0	15.3	20.4	
		≥40	41.7	55.8	
3	压缩强度 (形变 10%) Compressive strength (Deform 10%)	≥40	41.7	55.8	
4	导热系数 (平均温度 25℃) Thermal conductivity (The average temperature 25℃)	≤0.040	0.036	0.038	
5	憎水率 Hydrophobic rate	≥98.0	99.5	99.6	
6	燃烧性能 (GB8624) Fire performance	A 级	A1	A1	
7	短期吸水量 (部分浸入) Short-term water absorption (Partial immersion)	≤0.4	0.2	0.2	
8	质量吸湿率 (50℃, RH95%, 96h) Mass moisture absorption	≤1.0	0.4	0.4	
9	氧化钾氧化钠含量 Potassium oxide Sodium oxid	≤5.0	3.03	3.04	
10	尺寸稳定性 70℃, 48h) Dimensional stability	长度 Length	≤1.0	0.4	0.3
		宽度 Width	≤1.0	0.3	0.2
		厚度 Thickness	≤1.0	0.3	0.2

执行标准: GB/T 25975-2018

Implemented standards: GB/T 25975-2018

## 产品特性 Product Properties

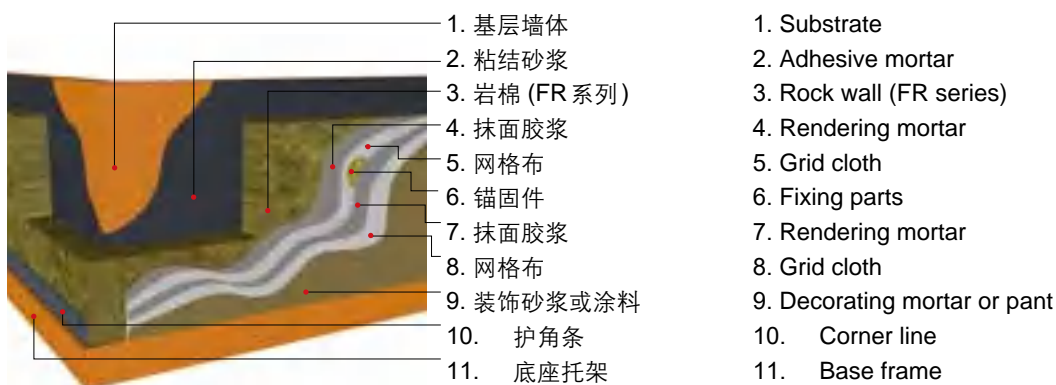
- A1 级不燃防火材料。  
A1 class non-combustible material.
- 低导热系数，拥有卓越的保温隔热性能。  
Low thermal conductivity and excellent thermal insulation performance.
- 较低容重下实现高抗拉、抗压强度。  
High compressive and tensile strength at a relatively low density.
- 具有憎水性和不吸湿性，纤维不受水和潮气影响。  
Water repellent and nonhygroscopic, with fiber not affected by water and moisture.
- 化学性能稳定，不腐蚀建筑物中的各种构件。  
Stable chemical property, non-corrosive to all kinds of accessories in building.
- 透气性能良好。  
Excellent air permeability.

## 推荐产品 Recommended Products

FR-120、FR-140

### 岩棉板薄抹灰外墙

#### Rock Wool Board Thin Rendering External Wall



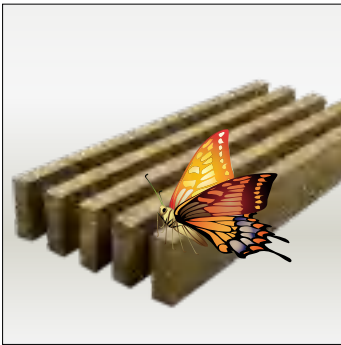
### 双层岩棉板薄抹灰外墙

#### Double-Layer Rock Wool Board Thin Rendering External Wall



注：岩棉薄抹灰体系应按 JGJ/T 480 《岩棉薄抹灰外墙外保温工程技术标准》施工  
Rock wool thin rendering system construction should follow the guidance of JGJ/T 480  
《External thermal insulation composite systems based on rock wool》

## 外墙外保温系统用岩棉条 (BR) 系列 Rock Wool Belt For External Wall Thermal Insulation System (BR Series)



外墙外保温薄抹灰  
系统用岩棉条  
Rockwool belt for  
external wall thermal  
insulation thin  
rendering system

### 适用范围 Application Areas

防火隔离带、高于 100 米的超高层建筑和多风地区建筑项目的外墙外保温薄抹灰体系。

Fire barrier, above-100-meter high-rise building, and building external wall thermal insulation rendering system in windy area.

### 技术参数 Technical Parameters

序号 No.	检验 (验证) 项目 Inspection items	国家标准 National standards	实测值 Measured dimension		
			1200×150×80(mm) 100kg/m <sup>3</sup>	1200×200×100(mm) 120kg/m <sup>3</sup>	
1	酸度系数 Acidity coefficient	≥1.8	2.1	2.1	
2	垂直于表面的抗拉强度 (纤维方向) kPa Tensile strength perpendicular to the surface (Fiber direction)	≥100	120	140	
3	压缩强度 (纤维方向) kPa Compressive strength (Fiber direction)	≥40	70.0	89	
4	导热系数 (平均温度 25°C) W/(mK) Thermal conductivity (The average temperature 25°C )	≤0.046	0.044	0.044	
5	憎水率 Hydrophobic rate %	≥98.0	99.2	99.5	
6	燃烧性能 (GB8624) Fire performance	A 级	A1	A1	
7	短期吸水量 (部分浸入) kg/m <sup>2</sup> Short-term water absorption (Partial immersion)	≤0.5	0.3	0.3	
8	质量吸湿率 (50°C ,RH95%,96h) % Mass moisture absorption	≤1.0	0.5	0.5	
9	剪切模量 shear modulus	横向 Kpa	≥20	24.1	25.0
		纵向 Mpa	≥1	1.17	1.21
10	氧化钾氧化钠含量 K2O & NaCl content %	≤5.0	3.03	3.04	
11	尺寸稳定性 (70°C ,48h) Dimensional stability	长度 Length %	≤1.0	0.3	0.2
		宽度 Width %	≤1.0	0.2	0.2
		厚度 Thickness %	≤1.0	0.2	0.2

执行标准: GB/T 25975-2018

Implemented standards: GB/T 25975-2018

## 产品特性 Product Properties

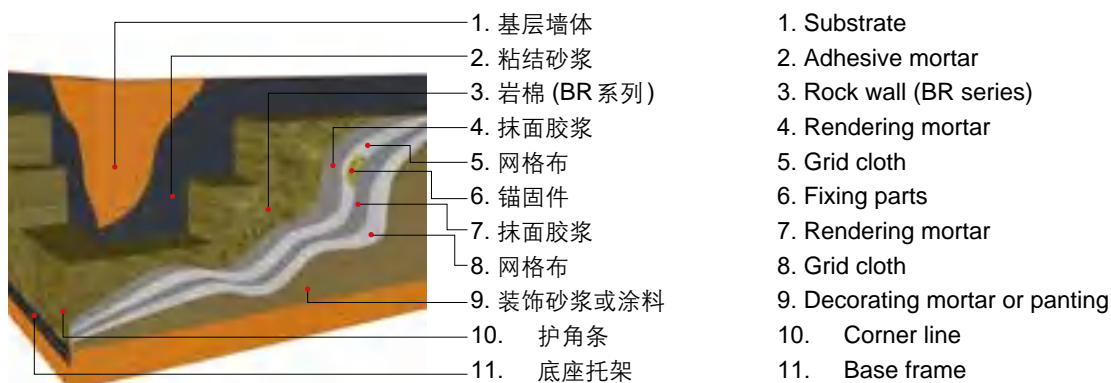
- 具有高抗拉、抗压强度，产品性能稳定。  
High compressive and tensile strength, with stable product property.
- A1 级不燃防火材料，不释放热量和有毒烟气，可有效隔断火焰蔓延。  
A1 class non-combustive material, releasing no heat and toxic smoke, preventing flame spread effectively.
- 隔热性能良好，有效降低建筑保温和空调能耗。  
Excellent thermal insulation performance, reducing energy consumption on warm keeping and air-conditioning effectively.
- 耐久稳定，对建筑物中各种构件不产生腐蚀。  
Long lasting and stable, non-corrosive to all kinds of accessories in building.
- 高憎水，不吸湿，耐老化，性能稳定。  
Hydrophobic and nonhygroscopic, anti-aging, with stable properties.
- 切割方便，施工便捷、高效。  
Convenient to cut and install.

## 推荐产品 Recommended Products

BR100、BR120

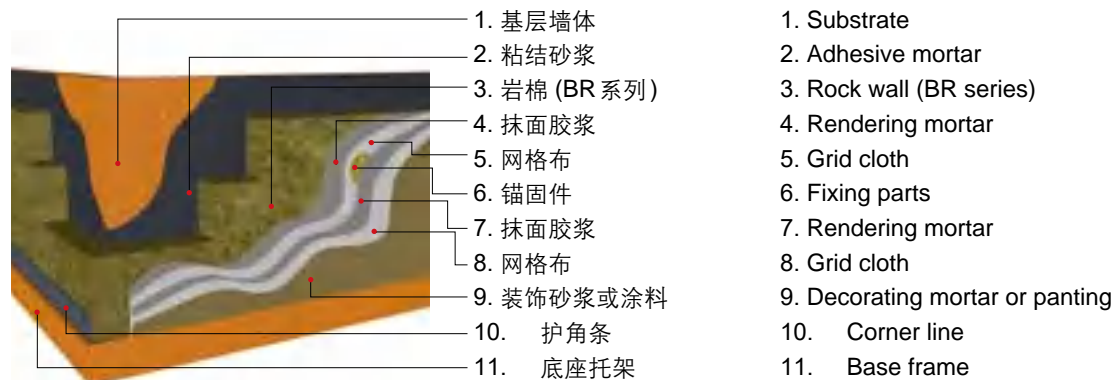
### 岩棉条被动式超低能薄抹灰外墙

#### Rock Wool Belt For Passive House External Wall Thermal Insulation Thin Rendering System



### 岩棉条薄抹灰外墙

#### Rock Wool Belt For External Wall Thermal Insulation Thin Rendering System



## 屋面保温系统用岩棉板 (HR) 系列 Rock Wool Panel For Roof Thermal Insulation System (HR Series)



### 适用范围 Application Areas

建筑柔性屋面、双层金属屋面、混凝土基层屋面系统。  
Flexible roof, double layer metal roof and concrete substrate roof system.

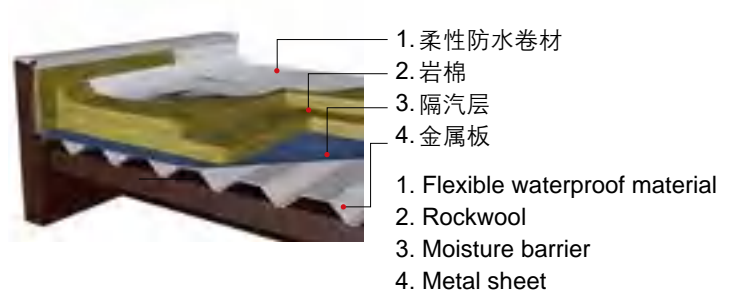
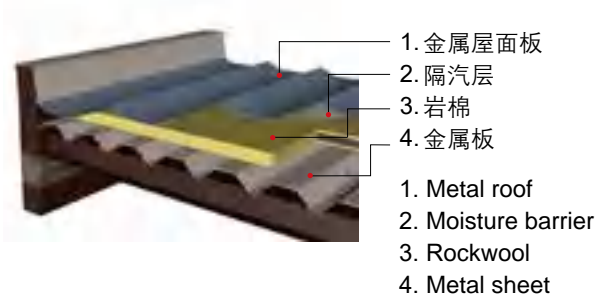
### 产品特性 Product Properties

- 高抗压强度和点荷载强度，屋面维护方便快捷。  
High compressive strength and point load, convenient and fast for roof maintenance.
- A1 级不燃防火材料，1000°C 高温下不熔化。  
A1 class non-combustive material. Can withstand at least 1000°C without melting.
- 隔热性能良好，有助于减少屋面系统的冷凝现象。  
Excellent thermal insulation performance, relieving water condensation in roof system.
- 具有良好隔声、降噪能力。  
Excellent sound insulation and reduction performance.
- 高酸度系数，尺寸稳定性高。  
High acidity coefficient and high dimension stability.

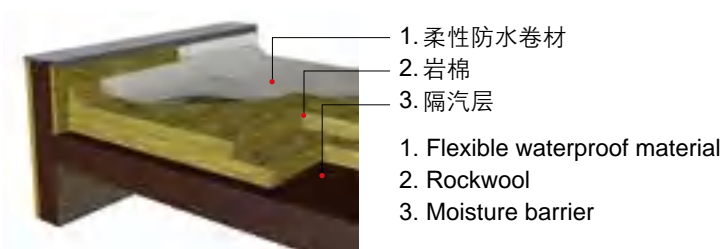
### 推荐产品 Recommended Products

HR160、HR180

### 双层金属板屋面 Double Layer Metal Sheet Roof 金属板屋面 Metal Sheet Roof



### 混凝土基层屋面 Concrete Substrate Roof





北京大兴国际机场

## 技术参数 Technical Parameters

序号 No.	检验 (验证) 项目 Inspection items	国家标准 National standards	实测值 Measured dimension		
			1200×600×50 (mm) 160kg/m <sup>3</sup>	1200×600×50 (mm) 180kg/m <sup>3</sup>	
1	酸度系数 Acidity coefficient	≥1.8	2.1	2.1	
2	压缩强度 (形变 10%) Compressive strength (Deform 10%)	kPa ≥40	73	99.5	
3	点荷载强度 (变形 5mm) Point load strength (Deform 5mm)	N ≥200	532	1000	
4	导热系数 (平均温度 25°C) Thermal conductivity (The average temperature 25°C)	W/(m·K) ≤0.040	0.040	0.040	
5	憎水率 Hydrophobic rate	% ≥98.0	99.6	99.6	
6	燃烧性能 (GB8624) Fire performance	A 级	A1	A1	
7	短期吸水量 (部分浸入) Short-term water absorption (Partial immersion)	kg/m <sup>2</sup> ≤0.4	0.2	0.2	
8	质量吸湿率 (50°C, RH95%, 96h) Mass moisture absorption	% ≤1.0	0.4	0.4	
9	氧化钾氧化钠含量 K2O & NaCl content	% ≤5.0	4.0	4.0	
10	尺寸稳定性 (70°C, 48h) Dimensional stability	长度 Length	% ≤1.0	0.5	0.5
		宽度 Width	% ≤1.0	0.4	0.4
		厚度 Thickness	% ≤1.0	0.3	0.3

执行标准: GB/T 19686

Implemented standards: GB/T 19686

## 幕墙及内隔墙用岩棉板 (SR) 系列 Curtain Wall Insulation Rock Wool Panel (SR Series)



### 适用范围 Application Areas

幕墙保温系统和建筑填充系统。

Curtain wall thermal insulation system and building filling system.

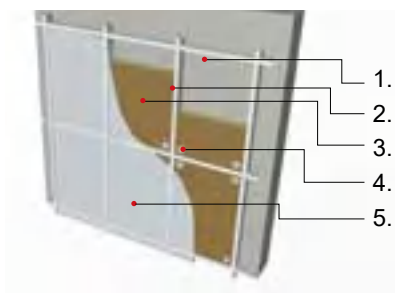
### 产品特性 Product Properties

- A1 级不燃防火材料，具有卓越耐火性能。  
A1 class non-combustive material, with excellent fire resistance performance.
- 天然岩石为原料，抗高温，尺寸稳定。  
Use natural rock as raw material, with high heat resistance and stable dimension.
- 导热系数低，隔热保温性能高。  
Low thermal conductivity and high thermal insulation performance.
- 化学性能稳定，不腐蚀金属物。  
With stable chemical property, non-corrosive to metal.
- 切割方便，施工便捷。  
Convenient to cut and install.

### 推荐产品 Recommended Products

SR80、SR100

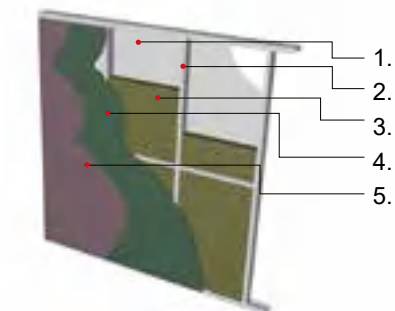
### 普通幕墙 Normal Curtain Wall



1. 基层墙体
2. 龙骨
3. 岩棉 (SR系列)
4. 锚固件
5. 饰面板

1. Substrate
2. Keel
3. Rock wool (SR series)
4. Fixing parts
5. Decorating façade

### 内隔墙 Partition Wall



1. 石膏板
2. 龙骨
3. 岩棉 (SR系列)
4. 石膏板
5. 饰面层

1. Plasterboard
2. Keel
3. Rock wool (SR series)
4. Plasterboard
5. Decorating



北京行政副中心

### 技术参数 Technical Parameters

序号 No.	检验 (验证) 项目 Inspection items		国家标准 National standards	实测值 Measured dimension	
				1200×600×50 (mm) 80kg/m <sup>3</sup>	1200×600×100 (mm) 100kg/m <sup>3</sup>
1	酸度系数 Acidity coefficient		≥1.6	2.1	2.1
2	导热系数 (平均温度 25°C) Thermal conductivity (The average temperature 25°C )	W/(mK)	≤0.040	0.038	0.036
3	燃烧性能 (GB 8624) Fire performance		A 级	A1	A1
4	憎水率 Hydrophobic rate	%	≥98.0	99.2	99.6
5	吸水率 Water absorption	%	≤10	2	2
6	质量吸湿率 Mass moisture absorption	%	≤0.5	0.4	0.3
7	渣球含量 (粒径大于 0.25mm) Shot content (Particle size greater than the 0.25mm)	%	≤10	2.5	2.1
8	纤维平均直径 The average diameter of Fiber	μ m	≤7.0	4.3	4.2
9	放射性元素 Radioactive element	内照射指数 Internal Exposure Index	≤1.0	0.2	0.2
		外照射指数 External Exposure Index	≤1.0	0.4	0.4

执行标准: GB/T 19686  
Implemented standards: GB/T 19686

## 环保型专用岩棉板（HSR）系列 Environmentally Friendly Rock Wool Panel (HSR Series)



### 适用范围 Application Areas

对环保要求较高的建筑物内隔墙填充，如学校、医院、养老院、幼儿园等。

Partition filling for buildings with high environmental requirements, such as school, hospital, nursing home, kindergarten, and etc.

### 产品特性 Product Properties

- 保持原有岩棉不燃、保温、吸声、憎水、稳定性高的特点。

Maintain non-flammability, thermal & sound insulation, water repellency and high stability characteristics of traditional rock wool.

- 使用过程无任何有毒、有害气体释放。

No toxic or harmful gases are released during usage.

- 生产、安装过程不对环境造成污染，对生产、安装人员身体无伤害。

The production and installation process does not pollute the environment and does no harm to the production and installation personnel.

### 推荐产品 Recommended Products

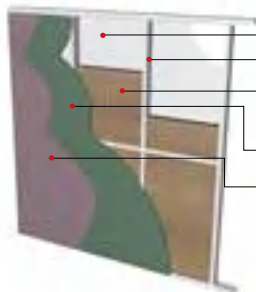
HSR80、HSR100

### 性能指标 Performance Index

甲醛释放量未检出，苯系物释放量未检出，丙烯酸释放量未检出。

No formaldehyde release, benzene series release and acrylic acid release is detected.

### 环保岩棉内隔墙 Environment - Friendly Rock Wool Partition



1. 石膏板
2. 龙骨
3. 岩棉 (HSR 系列)
4. 石膏板
5. 饰面层

1. Plasterboard
2. Keel
3. Rock wool (HSR series)
4. Plasterboard
5. Decorating



北京中信大厦

## 技术参数 Technical Parameters

序号 No.	检验 (验证) 项目 Inspection items	国家标准 National standards	实测值 Measured dimension	
			1200×600×50 (mm) 80kg/m <sup>3</sup>	1200×600×100 (mm) 100kg/m <sup>3</sup>
1	酸度系数 Acidity coefficient	≥1.6	2.1	2.1
2	导热系数 (平均温度 25℃ ) Thermal conductivity (The average temperature 25℃ )	W/(m·K) ≤0.040	0.038	0.036
3	燃烧性能 (GB 8624) Fire performance	A 级	A1	A1
4	憎水率 Hydrophobic rate	% ≥98.0	99.2	99.6
5	吸水率 Water absorption	% ≤10	2	2
6	质量吸湿率 Mass moisture absorption	% ≤0.5	0.4	0.3
7	渣球含量 (粒径大于 0.25mm) Shot content (Particle size greater than the 0.25mm)	% ≤10	2.5	2.1
8	氧化钾氧化钠含量	% ≤5.0	4.0	4.0
9	纤维平均直径 The average diameter of Fiber	μ m ≤7.0	4.3	4.2
10	甲醛释放量 Formaldehyde emission	mg/m <sup>3</sup> -	N/C	N/C
11	苯系物释放量 Benzene series release	mg/m <sup>3</sup> -	N/C	N/C
12	丙烯酸释放量 Acrylic acid release	mg/m <sup>3</sup> -	N/C	N/C

执行标准: GB/T 19686

Implemented standards: GB/T 19686

## 建筑防火封堵专用岩棉 (FH) 系列 Building Fires Stopping Rockwool System (FH Series)

### 适用范围 Application Areas

幕墙及装配式结构中需防火封堵的部位，如幕墙与楼板、隔墙间缝隙的封堵，也可用于窗槛墙、窗间墙、防火隔墙、管道穿墙封堵、防火门等。

It can function as fire stopping material, used between curtain wall and building. It can also be used at windowsill wall, wall between windows, fire wall, fire door, and around conduit pipe through walls.

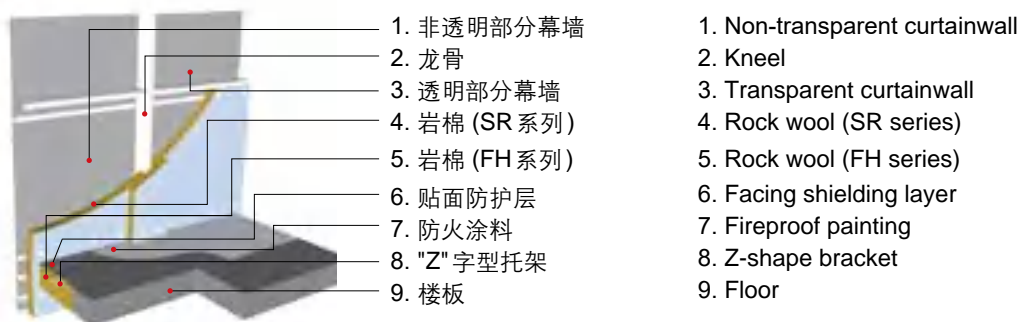
### 产品特性 Product Properties

- 耐火极限超过2小时 (执行标准 GB/T 9978)  
2 hours plus fire duration (According to standard GB/T 9978)
- 抗高温收缩，热收缩率小于2% (650°C)  
Heat shrinkage is less than 2% at 650°C
- 火灾时阻隔烟气、火势蔓延  
Can prohibit the spread of smoke and flame during fire

### 推荐产品 Recommended Products

FH120

### 幕墙防火封堵 Curtain Wall Firestop



### 品牌整体优势介绍

- 拥有中央研究院技术储备及应用技术研发基地。
- 全套引进欧洲先进生产装备和工艺：电炉高温熔化，四辊离心机高速成纤，平摆布棉，三维立体打褶，可按客户要求订制生产。
- 先进检测设备和手段，拥有完善的产品检测中心。
- 严格的质量管理体系 (ISO9001)、环境管理体系 (ISO14001)、职业健康安全管理体系 (GB/T28001)。
- 拥有砂浆、涂料等高品质产业链，为用户提供保温装饰系统化服务。

### Overall Brand Advantages

- Own BBMG Central Academy of Product and Application Technology R&D base.
- Introduce a whole set of advanced equipments and process from Europe. By high temperature melting, high-speed fiberising of four-rotor spinning machine, horizontal wool distribution, three-dimension crimping, we can make customized product.
- Own sophisticated Product Inspection Center with advanced inspection equipments and knowhow.
- Strict quality management system (ISO 9001), environmental management system (ISO 14001) and occupational health & safety management system (GB/T28001).
- Own quality industrial chain like BBMG mortar and painting, providing customers with systematic insulation & decoration service.

注：防火封堵专用岩棉应用应符合 GB 50016《建筑设计防火规范》。

Note: Firestop rock wool should comply with GB 50016 Code for Fire Protection Design of Building.

项目案例  
Project Case

应用方式 Applications	类型 Types	地区 Areas	项目名称 Projects	供应产品 Supply Products
薄抹灰	住宅	北京	北京昌平老旧小区节能改造	140kg/m <sup>3</sup>
薄抹灰	住宅	北京	北京东城旧城保护安置房	140kg/m <sup>3</sup>
薄抹灰	住宅	北京	北京珠江四季悦城	140kg/m <sup>3</sup>
薄抹灰	住宅	北京	原香嘉苑（房山燕山）	140kg/m <sup>3</sup>
薄抹灰	住宅	天津	天津远洋新里	140kg/m <sup>3</sup>
薄抹灰	住宅	天津	天津泰达嘉海花园	140kg/m <sup>3</sup>
薄抹灰	住宅	郑州	郑州市职自主楼	140kg/m <sup>3</sup>
薄抹灰	住宅	济南	济南奥东花园	140kg/m <sup>3</sup>
薄抹灰	住宅	济南	济南福景佳苑	140kg/m <sup>3</sup>
薄抹灰	住宅	青岛	青岛万科中心	140kg/m <sup>3</sup>
薄抹灰	住宅	青岛	青岛雅城铭筑	140kg/m <sup>3</sup>
薄抹灰	住宅	滕州	滕州烟厂宿舍	140kg/m <sup>3</sup>
薄抹灰	住宅	大连	大连华润海中国	140kg/m <sup>3</sup>
薄抹灰	住宅	大连	大连华润考拉住区	140kg/m <sup>3</sup>
薄抹灰	住宅	大连	大连华润置地广场凯旋门	140kg/m <sup>3</sup>
薄抹灰	住宅	大连	大连金洲万科城	140kg/m <sup>3</sup>
薄抹灰	住宅	鞍山	鞍山兴盛国际	140kg/m <sup>3</sup>
薄抹灰	住宅	哈尔滨	哈尔滨金色莱茵	140kg/m <sup>3</sup>
薄抹灰	住宅	长春	长春国信地产·中央新城	140kg/m <sup>3</sup>
薄抹灰	住宅	长春	长春新星宇广场	140kg/m <sup>3</sup>
薄抹灰	住宅	西安	西安创汇社区	140kg/m <sup>3</sup>
薄抹灰	住宅	西安	西安朱雀花园二、三期	140kg/m <sup>3</sup>
薄抹灰	住宅	西安	西宸原著	140kg/m <sup>3</sup>
薄抹灰	商业	通辽	通辽万达	150kg/m <sup>3</sup>
薄抹灰	商业	徐州	徐州苏宁广场	140kg/m <sup>3</sup>
薄抹灰	公共	保定	河北省医药附属医院	140kg/m <sup>3</sup>
薄抹灰	公共	济南	济南大学	140kg/m <sup>3</sup>
薄抹灰	公共	济南	济南中医院	140kg/m <sup>3</sup>
薄抹灰（条）	住宅	北京	北京富力 10 号	100kg/m <sup>3</sup>
薄抹灰（条）	住宅	沈阳	保利大都会	100kg/m <sup>3</sup>
隔离带	住宅	秦皇岛	在水一方（超低能耗）	100kg/m <sup>3</sup>
隔离带	住宅	济南	济南中海华山珑城	100kg/m <sup>3</sup>
隔离带	住宅	沈阳	沈阳恒大江湾	120kg/m <sup>3</sup>
隔离带	商业	郑州	郑州奥特莱斯	100kg/m <sup>3</sup>
隔离带	商业	长春	长白山万达	150kg/m <sup>3</sup>
隔离带	商业	赤峰	赤峰万悦城市广场	100kg/m <sup>3</sup>



## 项目案例 Project Case



应用方式 Applications	类型 Types	地区 Areas	项目名称 Projects	供应产品 Supply Products
幕墙	住宅	北京	总后军需油料部经适房（四季青）	100kg/m <sup>3</sup>
幕墙	住宅	青岛	青岛午山馨苑	140kg/m <sup>3</sup>
幕墙	商业	北京	亦庄远洋天著	140kg/m <sup>3</sup>
幕墙	商业	北京	北京华润橡树湾	80kg/m <sup>3</sup>
幕墙	商业	北京	门头沟新城	80kg/m <sup>3</sup>
幕墙	商业	天津	天津中信广场	140kg/m <sup>3</sup>
幕墙	商业	大连	大连香格里拉	80kg/m <sup>3</sup>
幕墙	商业	牡丹江	牡丹江万达	150kg/m <sup>3</sup>
幕墙	商业	重庆	来福士广场	80kg/m <sup>3</sup>
幕墙	公共	北京	北京市政务服务中心	80kg/m <sup>3</sup>
幕墙	公共	北京	行政副中心	110kg/m <sup>3</sup>
幕墙	公共	北京	国学中心	80kg/m <sup>3</sup>
幕墙	公共	青岛	青岛机场	80kg/m <sup>3</sup>
内隔墙	商业	北京	颖泰嘉和	100kg/m <sup>3</sup>
内隔墙	商业	北京	北京中信大厦	80kg/m <sup>3</sup>
吊顶	住宅	青岛	青岛东城逸家	80kg/m <sup>3</sup>
防火封堵	公共	深圳	中海集团深圳两馆工程	120kg/m <sup>3</sup>
屋面	商业	北京	月坛北小街科研综合楼	180kg/m <sup>3</sup>
屋面	商业	北京	宜家二期	180kg/m <sup>3</sup>
屋面	商业	广州	万达茂	135kg/m <sup>3</sup>
屋面	公共	北京	北京大兴国际机场	160kg/m <sup>3</sup>
屋面	公共	天津	西青区体育场	160kg/m <sup>3</sup>
屋面	公共	长春	龙嘉机场	180kg/m <sup>3</sup>
屋面	公共	内蒙古	海拉尔机场	180kg/m <sup>3</sup>
屋面	工业	天津	一汽大众物流	160kg/m <sup>3</sup>
屋面	工业	天津	天津三星	120kg/m <sup>3</sup>
屋面	工业	天津	阿迪达斯物流园	180kg/m <sup>3</sup>
屋面	工业	唐山	唐山东方雨虹厂区	180kg/m <sup>3</sup>
屋面	工业	哈尔滨	哈尔滨福特汽车	160kg/m <sup>3</sup>
屋面	工业	西安	彩虹电子	180kg/m <sup>3</sup>
屋面	工业	西安	西安三星	160kg/m <sup>3</sup>
屋面	工业	常州	常州北汽新能源汽车	180kg/m <sup>3</sup>
屋面	工业	徐州	徐州东方雨虹工厂	160kg/m <sup>3</sup>
屋面	工业	昆明	昆明安宁市东方雨虹工厂	180kg/m <sup>3</sup>
屋面	工业	合肥	合肥京东方	120kg/m <sup>3</sup>
屋面	工业	成都	成都京东方	180kg/m <sup>3</sup>

项目案例  
Project Case



项目案例  
Project Case



尚林苑  
模块式建筑



济南建筑大学  
双层岩棉板超低能耗建筑



济南上苑幼儿园  
双层岩棉板超低能耗建筑



国学中心  
幕墙保温



铁岭法院  
幕墙保温



津门津塔  
幕墙保温

项目案例  
Project Case



清华大学学生公寓  
模块化



烟台大悦城  
幕墙保温



恒信投资大厦  
幕墙保温



滨海文化中心  
幕墙保温

项目案例  
Project Case



## 岩棉常规产品一览表 Rock Wool Regular Product List

外墙外保温岩棉板 (FR) 系列 External Wall Insulation Rock Wool Panel (FR Series)				
品种代号 Variety code	容重 Density (kg/m <sup>3</sup> )	规格 Specification (mm)		
		厚 Thick (H)	宽 Wide (B)	长 Long (L)
FR	120/140	40/60/80/100/120/140/160	600	1200

外墙外保温岩棉带 (BR) 系列 External wall insulation rock wool belt (BR Series)				
品种代号 Variety code	容重 Density (kg/m <sup>3</sup> )	规格 Specification (mm)		
		厚 Thick (H)	宽 Wide (B)	长 Long (L)
BR	80/100/120	30/50/70/80/100/120/150	150/200	1200

屋面保温板 (HR) 系列 Roof insulation panel (HR Series)				
品种代号 Variety code	容重 Density (kg/m <sup>3</sup> )	规格 Specification (mm)		
		厚 Thick (H)	宽 Wide (B)	长 Long (L)
HR	160/180	50/75/100	600	1200

幕墙保温岩棉 (SR) 系列 Curtain wall insulation rock wool panel (SR Series)				
品种代号 Variety code	容重 Density (kg/m <sup>3</sup> )	规格 Specification (mm)		
		厚 Thick (H)	宽 Wide (B)	长 Long (L)
SR	80/100	60/80/100/120/150	600	1200

环保型岩棉板 (HSR) 系列 Environmentally friendly rock wool panel (HSR Series)				
品种代号 Variety code	容重 Density (kg/m <sup>3</sup> )	规格 Specification (mm)		
		厚 Thick (H)	宽 Wide (B)	长 Long (L)
HSR	≥80	50/80/100/120	600	1200

建筑防火岩棉 (FH) 系列 Building fireproof rock wool (FH Series)				
品种代号 Variety code	容重 Density (kg/m <sup>3</sup> )	规格 Specification (mm)		
		厚 Thick (H)	宽 Wide (B)	长 Long (L)
FH	≥120	100/150/200	600	1200

### 包装与储存

岩棉板均采用聚乙烯热缩膜包装，运输和储存时应注意防潮防雨，产品应存放于室内，室外存放时应放于高处并用防水布覆盖。

### Package and Storage

Rock wool adopts polyethylene shrinking package. It should avoid moisture and rain during transportation and storage. It should be stored indoor. When stored outdoor, it should be placed at high place and covered with waterproof cloth.