

做精品金属屋面，让中国建筑更精彩

# 金属材料



金属材料  
产品手册  
JINSHUCAILIAO  
CHANPINSHOUCE

# 目录

## CONTENTS

<b>产品介绍</b>	PAGE   06
铝镁锰金属屋面	07
屋面直立锁边系统	09
立边双咬合系统	11
平锁扣金属屋面系统	13
菱形平锁扣系统	15
平锁扣矩形板	17
金属仿古瓦	19
仿古琉璃瓦系统	21
系统配件/面板型	23
<b>生产设备租赁</b>	PAGE   25
<b>合作单位</b>	PAGE   27
<b>网络营销</b>	PAGE   28
<b>施工案例</b>	PAGE   29



## 产品介绍

PRODUCT DESCRIPTION

ALUMINUM MAGNESIUM  
MANGANESE  
METAL ROOFING **铝镁锰**  
**金属屋面**

气候

AA3003合金与AA3004铝镁锰合金由于结构强度适中、耐候、耐渍、易于折弯焊接加工等优点，被普遍认可作为建筑设计使用寿命50年以上的屋面、外墙材料；因应海洋性气候建筑设计，可选用耐腐蚀性能更强的5052船舶级铝合金材料或6061航空级合金材料。

**物理性能** / PHYSICAL PROPERTIES

Ø	弹性模数	69000Mpa
Ø	硬度	25900Mpa
Ø	泊松比例	0.33
Ø	凝固点	645℃
Ø	液化点	658℃
Ø	比热	899J ( kgK )
Ø	热胀冷缩系数	2.35X10 <sup>-5</sup> /℃
Ø	密度	2740kg/m <sup>3</sup>
Ø	电阻系数	29nm
Ø	导热性	229W ( mK )
Ø	电导率	59.5%IACS

**机械性能** / MECHANICAL BEHAVIOR

Ø	抗拉强度	164-186Mpa
Ø	屈服强度	100-132Mpa
Ø	延伸率	12-21%

**重量轻**

铝的密度为2.73g/m<sup>3</sup>，只有钢的1/3。

**强度大**

通过铝合金配置，加工和热处理方法可以达到很高的强度，甚至可以建造大型客机的结构。

**耐腐蚀**

铝金属是可靠的耐久室外建筑材料，它具有自我防锈能力，在自然环境中其表面可以形成一薄层致密的氧化层，防止金属继续在空气中氧化锈蚀，同时也具有抵抗多种酸性侵蚀的能力。

**表面处理多样、美观**

可进行阳极氧化、电泳、化学处理、抛光、涂漆处理。

**容易生产加工成型**

可挤压型材，拉伸、轧制、冲孔、纺丝、滚压、铸造和锻造。铝板可轧制成各种厚度，甚至是极薄的铝箔。

**良好的导电性能**

c非磁化和低电火花敏感度，可以防电磁干扰和降低特殊环境下的易燃性。

**连接方便**

铝金属可以铆接、焊接、胶粘等多种方式连接。

**可回收**

铝回收利用价值很高，长期使用成本较经济，在节约自然资源方面起到了积极的作用。



5052铝合金属于Al-Mg系合金,使用范围广泛,特别是建筑业离不开此合金,是最有前途的合金之一。耐蚀性好,焊接性优良,冷加工性较好,并具有中等强度。5052铝合金的主要合金元素为镁,具有良好的成形加工性能、抗蚀性。

6061铝合金的主要合金元素是镁与硅,并形成Mg<sub>2</sub>Si相。若含有一定量的锰与铬,可以中和铁的坏作用;有时还添加少量的铜或锌,以提高合金的强度,而又不使其抗蚀性有明显降低;导电材料中还有少量的铜,以抵消钛及铁对导电性的不良影响;锆或钛能细化晶粒与控制再结晶组织;为了改善可切削性能,可加入铅与铋。在Mg<sub>2</sub>Si固溶于铝中,使合金有人工时效硬化功能。6061铝合金中的主要合金元素为镁与硅,具有中等强度、良好的抗腐蚀性、可焊接性,氧化效果较好。



# STANDING SEAM ROOFING SYSTEM

## 屋面直立锁边系统

### 系统风格

线条浓厚、细节设计灵活、建筑风格多样化适用造型：凸弧、凹弧、锥形以及其他不规则形状

### 适用建筑

飞机场、车站、游泳馆、剧院、博物馆、图书馆、体育馆建筑等公共建筑;其他异形建筑

### 立边高度

45mm、65mm

### 常用宽度

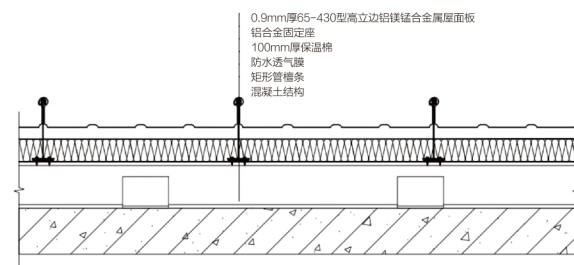
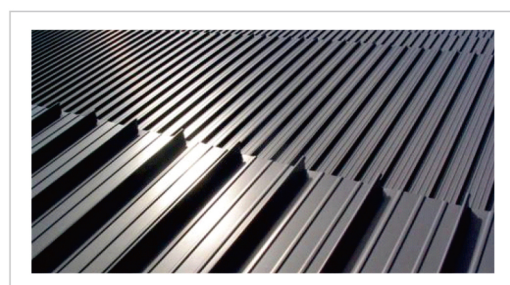
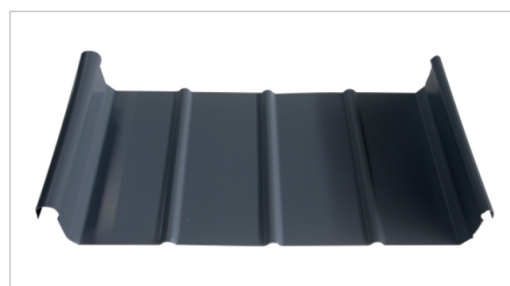
400mm、420mm、430mm、470mm、530mm

### 常用厚度

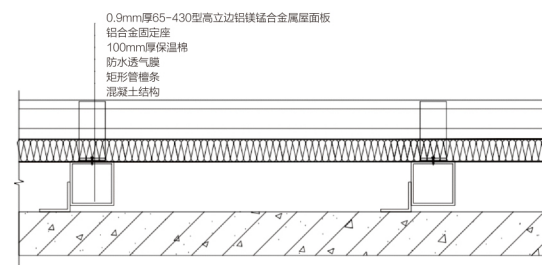
0.8mm、0.9mm、1.0mm 适用坡度；10°（重雪载地相应增加坡度）

### 优点

铺设方式灵活、成型能力佳、立边效果立体感独特



竖剖面



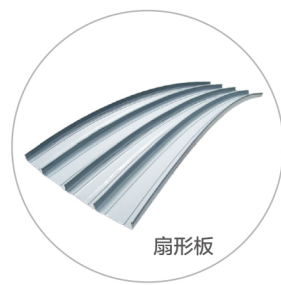
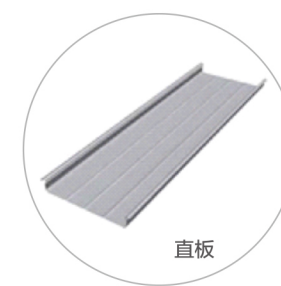
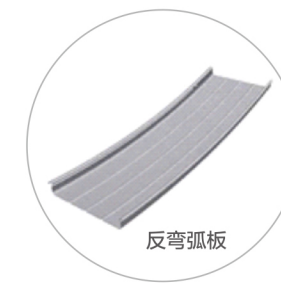
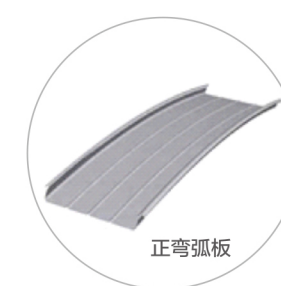
横剖面

### 系统介绍

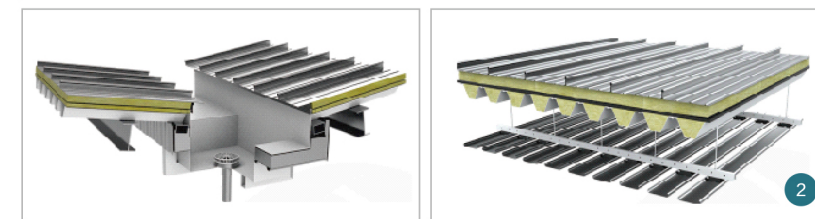
直立锁边系统屋面系统的核心构成，是基于直立锁边设计的特殊板型的金属板块，这种设计主要针对大跨度自支承式密合安装体系。其板块的连接方式是采用其特有的铝合金 铝合金支座，板块与板块的直立锁边形成密合的连接，而咬合边与支座形成的连接方式可解决因热胀冷缩所产生的巨大破坏力。该系统可制作纵向超长尺寸的板块而不因应力影响而变形。

### 主要特性

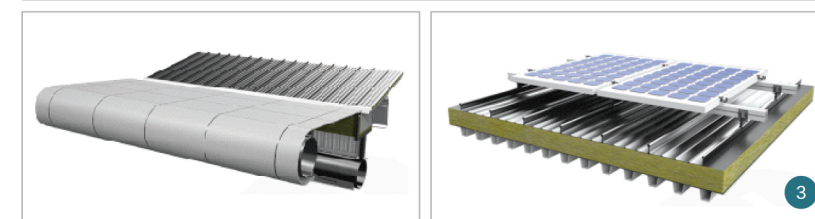
- ◆ 屋面无任何穿孔，整体结构性防水、排水功能；
- ◆ 无须化学嵌缝胶、免除污染与老化问题；
- ◆ 自然循环通风构造、增长建筑寿命；
- ◆ 三维弯弧特异造型轻而易举；
- ◆ 施工安全、快速、准确。



建筑屋面的防水功能、抗风功能、保温功能、吸音功能、隔音功能、降噪功能的实现载体。解决建筑的采光功能、消防排烟、通风功能、满足建筑的使用功能的需求。



将屋面雨水进行有组织收集、通过配套的虹吸系统将雨水排出。吊顶，充分体现建筑室内效果的延伸。



屋面系统与建筑面的衔接过渡，体现建筑特点。 绿色建筑的推广，满足建筑的使用功能的需求。

DOUBLE STANDING SEAM SYSTEM

# 立边双咬合系统

系统风格：线条美观。细节设计灵活、建筑风格多样化



## 系统介绍

立边咬合系统是一种360度双折的面支撑屋面系统，屋面板肋冠以机械锁扣折密，折密后的屋面完全防渗、防水。无论建筑形状如何，均能完全咬合接缝，整个屋面没有钉孔，既可以使屋面在温度变化时自由伸缩，避免温度应力，又杜绝了由系统螺钉固定方式所造成的漏水隐患。其特别的三维成弧加工处理，能安装成弧度大小不同的圆顶。屋面外板采用铝镁锰合金板，连接采用立边咬合连接方式。屋面系统与主体采用浮动式连接，完全吸收主体变位。整体结构性排水防水，立边双咬合的排水坡度需大于等于10度，立边单咬合的排水坡度需大于等于30度。三维弯弧特异造型易加工。

## 适用造型

单坡、双坡、弧形、锥形、多面体以及其他不规则形状的建筑物

## 适用建筑

别墅、会所、图书馆、博物馆、酒店及景观建筑物等公共建筑

## 立边高度

25MM、28MM、30MM、32MM

## 常用宽度

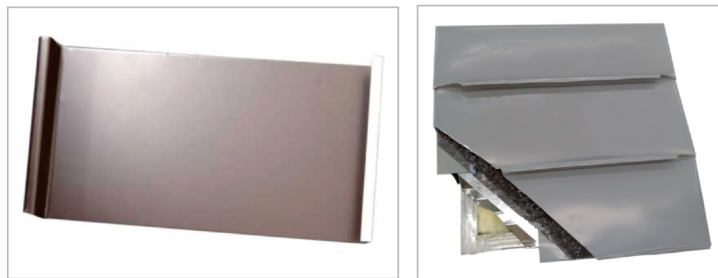
250MM、300MM、330MM、400MM、430MM

## 适用坡度

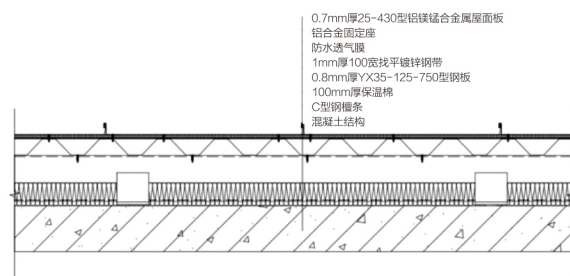
5° ~45°

## 优点

防水效果好、成型能力佳、安装方便灵活

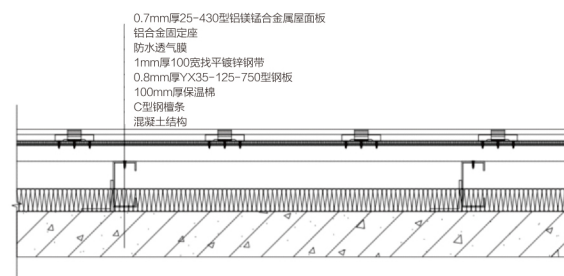


横剖面



0.7mm厚25-430型铝镁锰合金金属面板  
铝合金固定座  
防水透气膜  
1mm厚100宽找平镀锌钢带  
0.8mm厚YX35-125-750型钢板  
100mm厚保温棉  
C型钢檩条  
混凝土结构

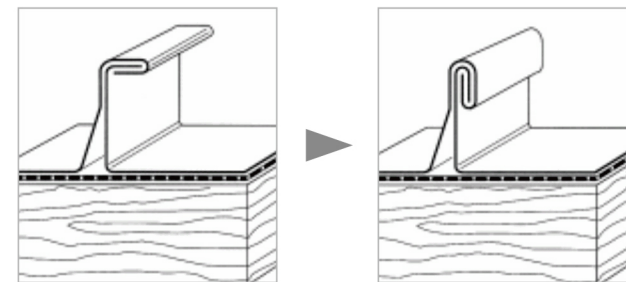
竖剖面



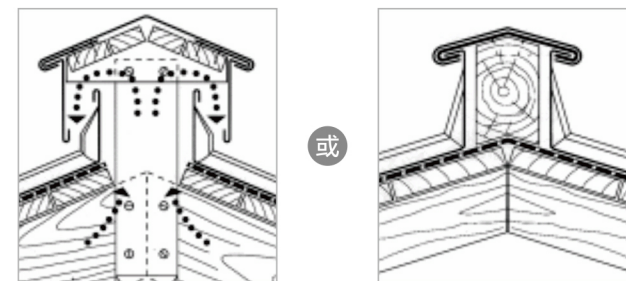
0.7mm厚25-430型铝镁锰合金金属面板  
铝合金固定座  
防水透气膜  
1mm厚100宽找平镀锌钢带  
0.8mm厚YX35-125-750型钢板  
100mm厚保温棉  
C型钢檩条  
混凝土结构

## 节点处理:

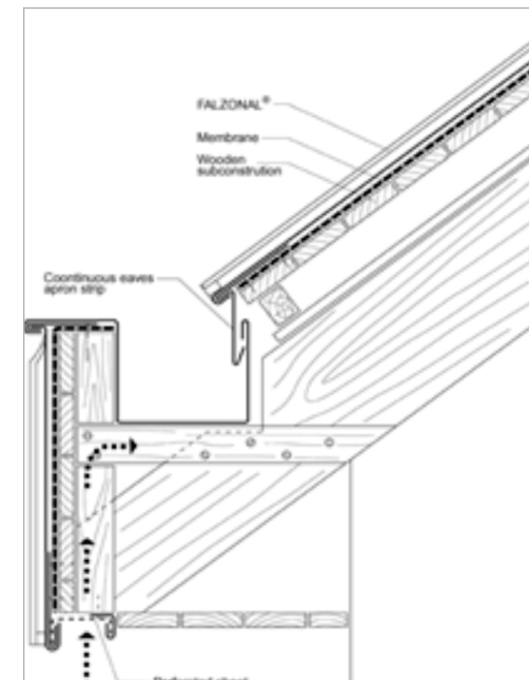
锁边节点：360度机械咬合，虑及板块温度位移和严密防水。



屋脊节点：屋脊接缝采取机械咬合形式，不使用焊接或注胶，虑及温度位移和严密防水。



天沟节点：天沟与檐口交接处采用机械咬合和往上翻折处理，不使用焊接或注胶，虑及温度位移和严密防水。



FLAT LOCK  
METAL ROOFING SYSTEM

## 平锁扣金属屋面系统

**典型板块尺寸:** 600MM×600MM、600MM×430MM

**适用屋面坡度:**  $\geq 7^\circ$

### 矩形平锁扣系统:

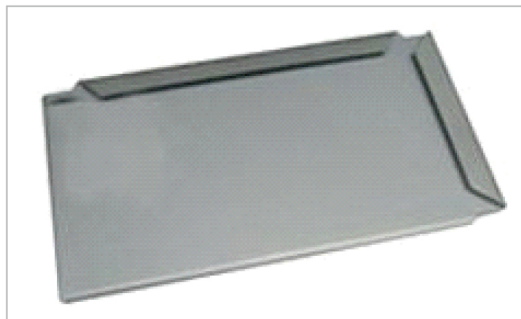
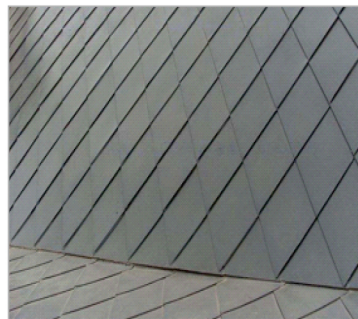
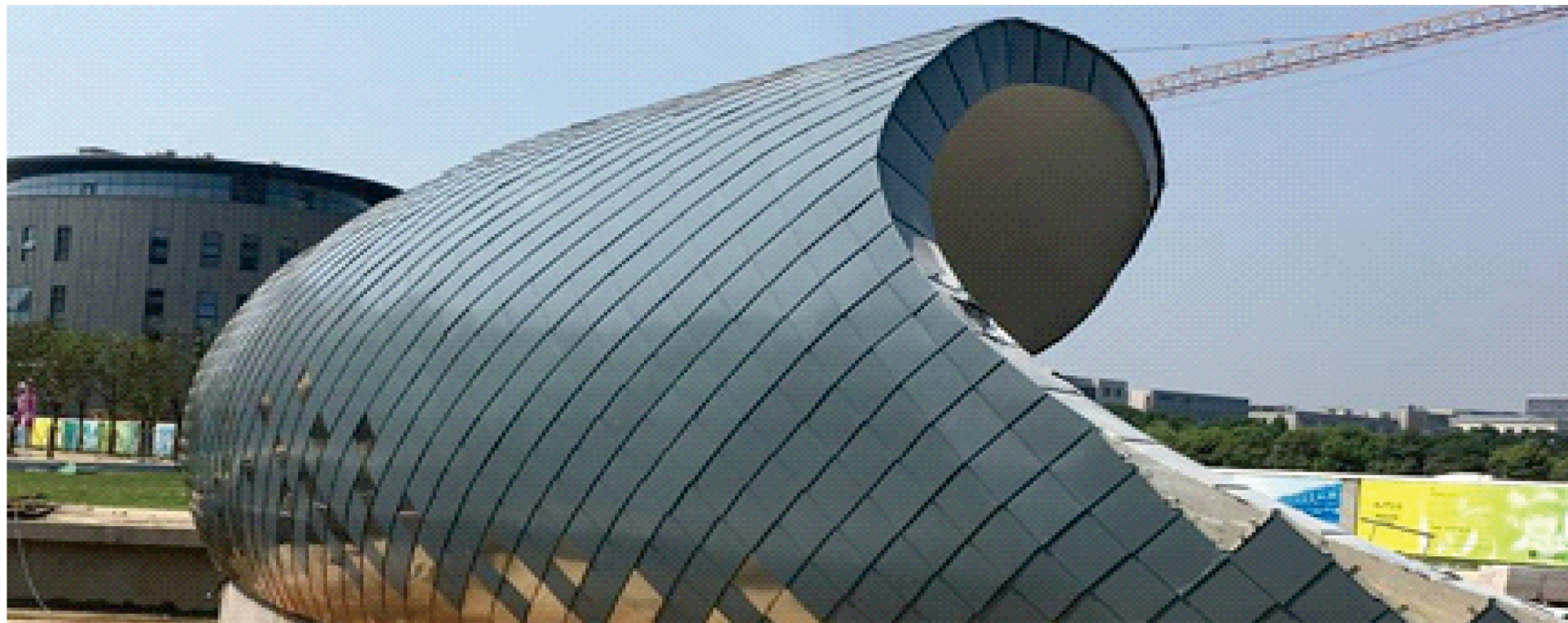
系统主要应用于面积较大的外墙，视觉效果非常明显。如果使用光亮原锌材料，面板在天然的碳酸锌层产生过程中，会显现出特别的设计式样。为确保质量和尺寸准确，面板可根据客户要求定制。

**常用宽度:** 400mm、500mm、600mm

**常用厚度:** 0.7mm、0.8mm、1.0mm

**适用环境:** 坡度 $\geq 30^\circ$  的大面积平面

通常情况下需要铺设防水材料



### 系统介绍

平锁扣式系统作为传统的金属屋面系统，在现代建筑中仍广泛运用。其主要用于较大坡度屋面及墙面。在钢架结构、混凝土结构、木制结构中均有很好的运用，错落有致的板块分割，极具装饰效果。

### 平锁扣系统

瓦式平锁扣系统为建筑学的创新追求打开了一个全部景象。此系统产生的光学效果在大面积的幕墙上尤其显现。扣片的布局直接影响它表现出来的视觉效果，所以此系统主要采用垂直或近似垂直的安装方向；垂直线条可加强建筑物的向上沿伸性，而水平接缝则可增强建筑物深扎于地面的结构感，显然，建筑师极富创造的构思可将我们的视觉引领到另一层次。瓦式系列包括方形和菱形两种；与具有类似视觉效果的原木瓦不同，它们的正面有凸边缘，背面则有凹向边缘，结合简单。瓦片由工厂加工制造。其特殊的规格，几乎可以依从所有曲线造型，即使对于具有复杂几何造型的建筑物，亦能实现可靠并极具视觉吸引力的效果。普遍应用区域包括屋顶窗、烟囱顶和建筑顶边缘。瓦式系统不仅适用于屋顶，也适用于幕墙，受到广泛欢迎。瓦式系统能够凝造令人过目难忘的视觉景观，为设计师提供了多种选择。

# FLAT LOCK METAL ROOFING SYSTEM

## 菱形平锁扣系统

### 系统风格

层次感强、设计灵活多样化古典欧式建筑风格

### 适用造型

凸弧、凹形、锥形以及其他不规则形状

### 适用建筑

会展中心、博物馆、图书馆、体育类建筑等公共建筑；别墅、会所等住宅建筑；其他异形建筑

### 常用宽度

200MM、250MM、330MM、400MM

### 常用厚度

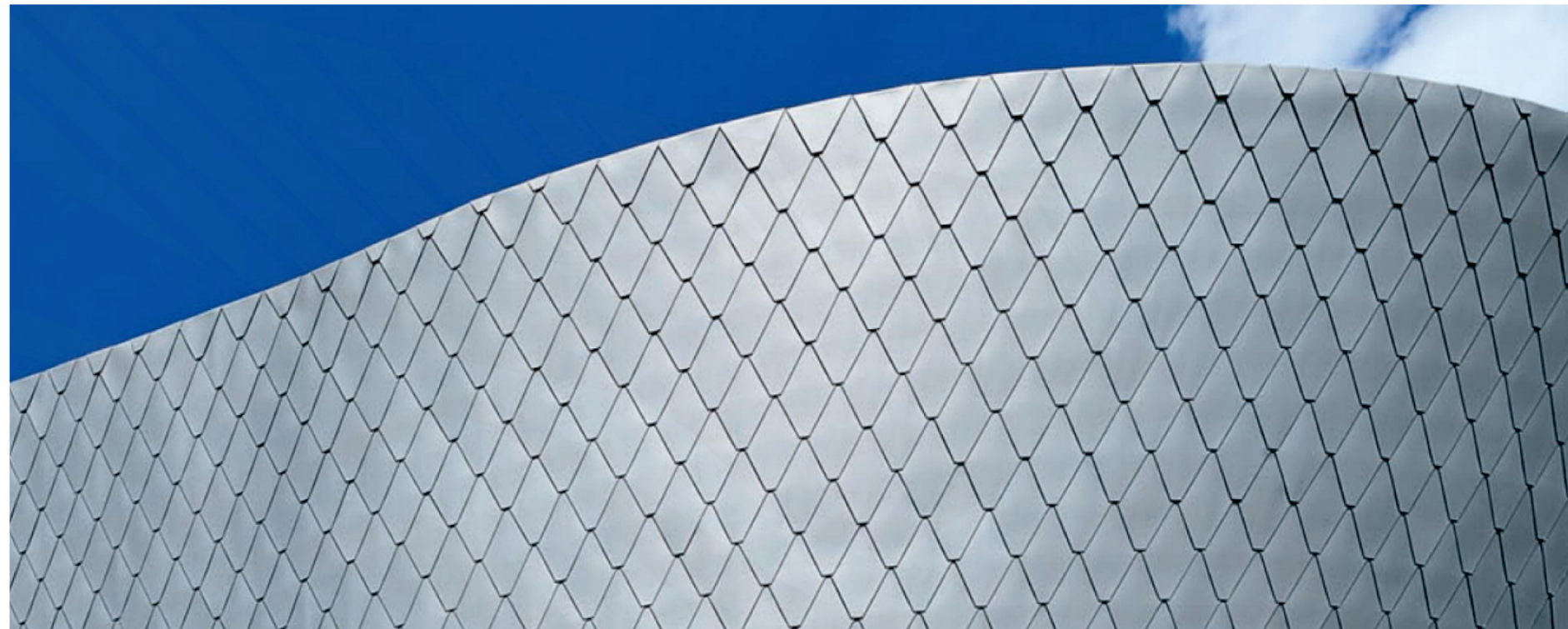
0.7MM、0.8MM

### 适用坡度

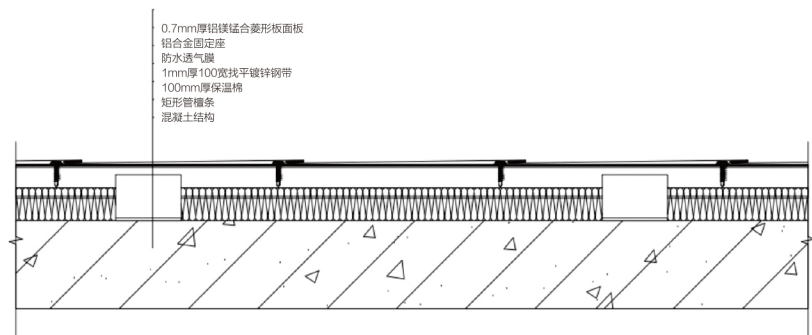
通常情况下需要铺设防水材料

### 优点

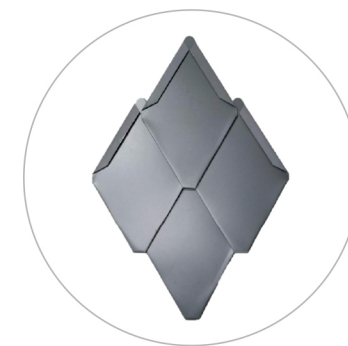
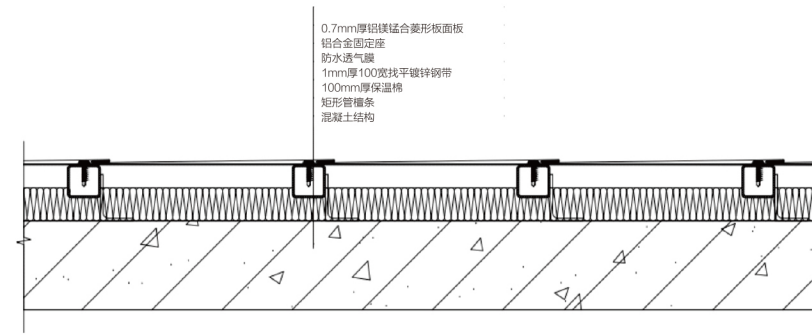
效果独特、适用于各种造型



竖剖面



横剖面

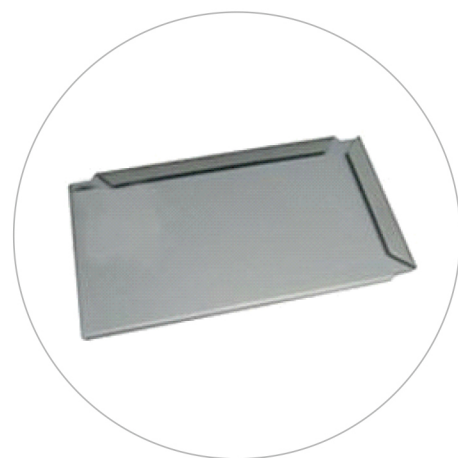


### 系统介绍

系统包括方形和尖角菱形小锁扣板，与传统的板块不同，它们的正面有凸边缘，背面则有凹向边缘，可以形成板块接口。菱形平锁扣板面积小，能灵活使用于各种设计方案，可构造出复杂的几何造型的外墙面。也可以在不破坏整体设计的情况下，封盖屋顶窗、烟囱顶或屋顶缘。为确保质量和尺寸准确，面板可根据客户要求进行定制。

## FLAT LOCK METAL ROOFING SYSTEM

# 平锁扣矩形板



**系统风格：**层次感强、设计灵活多样化古典欧式建筑风格

**适用造型：**凸弧、凹形、锥形以及其他不规则形状

**适用建筑：**会展中心、博物馆、图书馆、体育类建筑等公共建筑；别墅、会所等住宅建筑；其他异形建筑

**常用宽度：**400mm、500mm、600mm

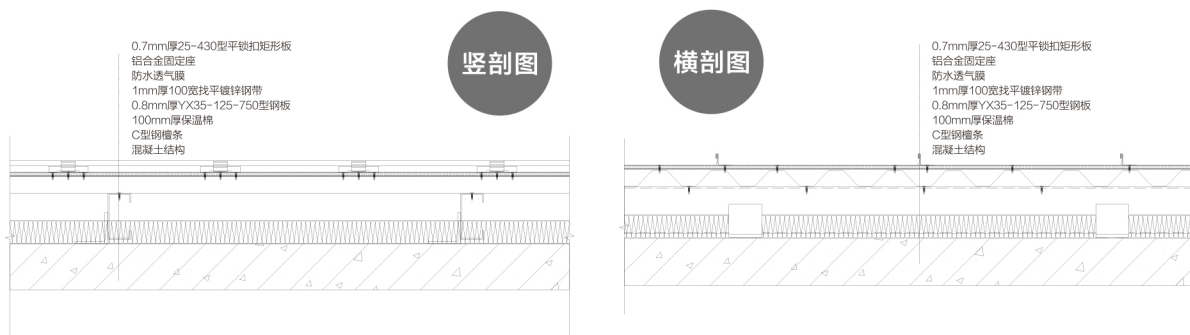
**常用厚度：**0.7mm、0.8mm、1.0mm 坡度 $\geq 30^\circ$  的大面积平面通常情况下需要铺设防水

**材料优点：**效果独特、适用于各种造型

**典型板块尺寸：**600MM $\times$ 600MM、600MM $\times$ 430MM

**适用屋面坡度：** $\geq 7^\circ$

系统主要应用于面积较大的外墙，视觉效果非常明显。如果使用光亮原锌材料，面板在天然的碳酸锌层产生过程中，会显现出特别的设计式样。为确保质量和尺寸准确，面板可根据客户要求定制。



### 系统介绍：

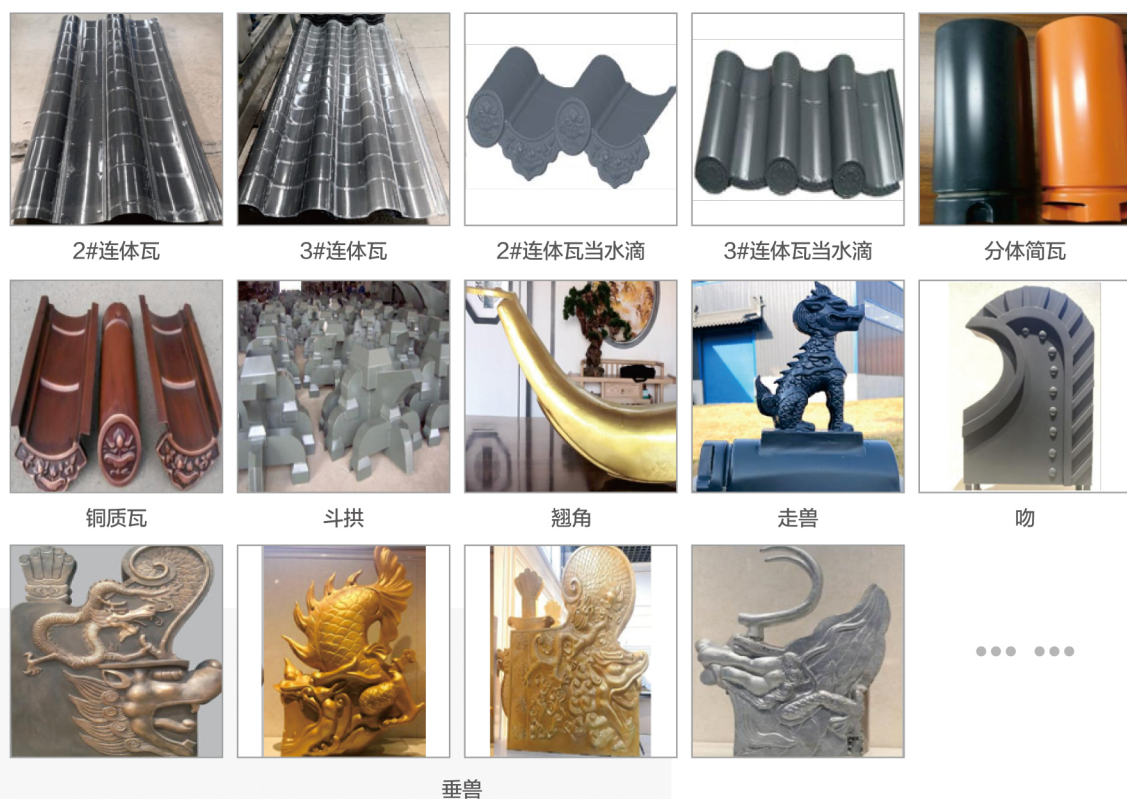
平锁扣式系统作为传统的金属屋面系统，在现代建筑中仍广泛运用。其主要用于较大坡度屋面及墙面。在钢架结构、混凝土结构、木制结构中均有很好的运用，错落有致的板块分割，极具装饰效果。

### 平锁扣系统：

瓦式平锁扣系统为建筑学的创新追求打开了一个全部景象。此系统产生的光学效果在大面积的幕墙上尤其显现。扣片的布局直接影响它表现出来的视觉效果，所以此系统主要采用垂直或近似垂直的安装方向；垂直线条可加强建筑物的向上沿伸性，而水平接缝则可增强建筑物深扎于地面的结构感，显然，建筑师极富创造的构思可将我们的视觉引领到另一层次。瓦式系列包括方形和菱形两种；与具有类似视觉效果の木瓦不同，它们的正面有凸边缘，背面则有凹向边缘，结合简单。瓦片由工厂加工制造。其特殊的规格，几乎可以依从所有曲线造型，即使对于具有复杂几何造型的建筑物，亦能实现可靠并极具视觉吸引力的效果。普遍应用区域包括屋顶窗、烟囱顶和建筑顶边缘。瓦式系统不仅适用于屋顶，也适用于幕墙，受到广泛欢迎。瓦式系统能够凝造令人过目难忘的视觉景观，为设计师提供了多种选择。



METAL ANTI-CORROSION TILE  
金属仿古瓦



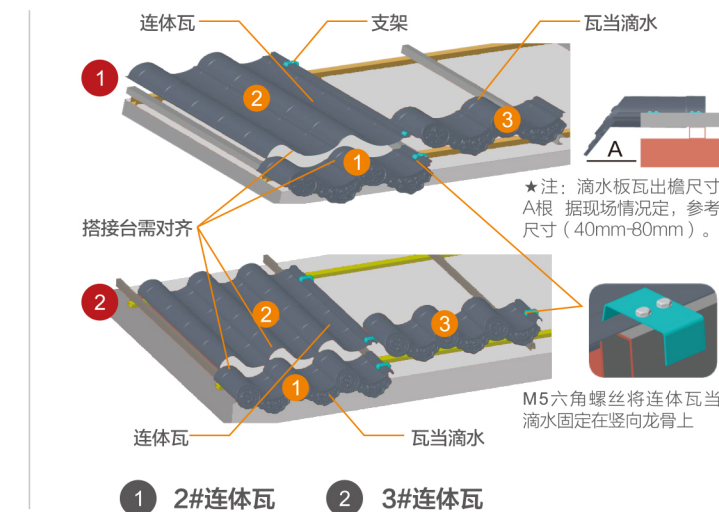
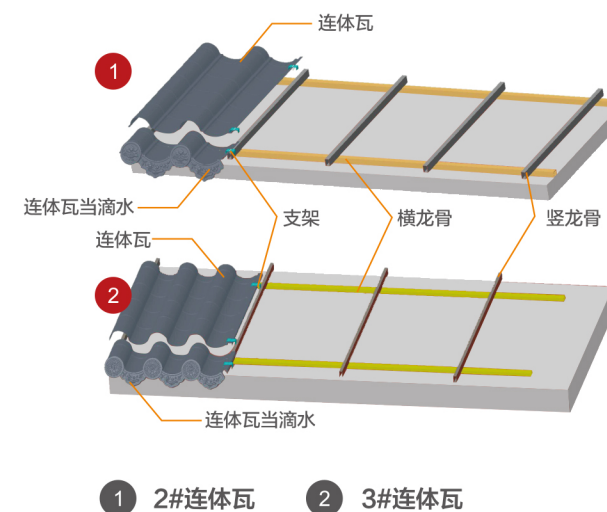
铝板厚度：1.0mm、1.2mm、1.5mm

铝瓦型号：1号瓦、2号瓦、3号瓦、4号瓦铝瓦材质；采用优质的5052、3004系列铝合金板，表面采用PVDF或高耐候图层。确保表面光泽和经久耐用。

产品优点：色泽丰富，古典高雅，自重轻，强度高，使用寿命长，安装便捷。

使用范围：医院、学校、民用建筑、园林阁楼、旅游风景区、寺庙佛塔、钢结构、木结构建筑屋面。

简图	名称	规格	简图	名称	规格	备注
	2#连体瓦	700宽		3#连体瓦	740宽	屋脊侧板种类多，尺寸全，可满足所有设计要求
	2#连体瓦当滴水	700*170		3#连体瓦当滴水	740*200	
	2#正当勾	345*145		3#正当勾	250*100	
	屋脊瓦	450*265		支架	60*22	2#/3#连体瓦都需要支架安装
		355*220		两棱侧板	110*580	生产中尺寸会有微小变化，不影响安装效果及出货尺寸。
	1#筒瓦	300*186		三棱侧板	175*580	
	2#筒瓦	250*155		长条侧板	190高	
	3#筒瓦	255*120		四棱侧板	240*580	



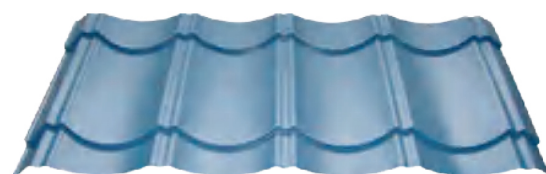
2#/3#连体瓦安装固定方式均相同；安装顺序为①→②→③，依次重复；固定前反复确认瓦当滴水平行于檐口，且在一条线上（建议挂线安装）；反复确认连体瓦与瓦当滴水搭接台完全重合且缝隙较小，无误后固定。

# ANTIQUÉ GLAZED TILE ROOFING SYSTEM

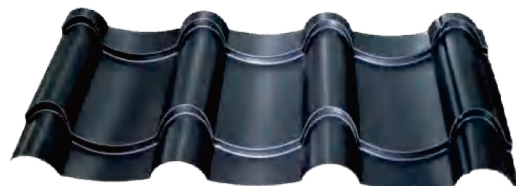
## 仿古琉璃瓦系统

### 仿古琉璃瓦技术信息

钢板厚度: 0.4mm  
 铝板厚度: 0.6mm-1.5mm  
 常用宽度: 740mm、765mm、800mm、828mm、1000mm



828型瓷蓝色



765型深灰色

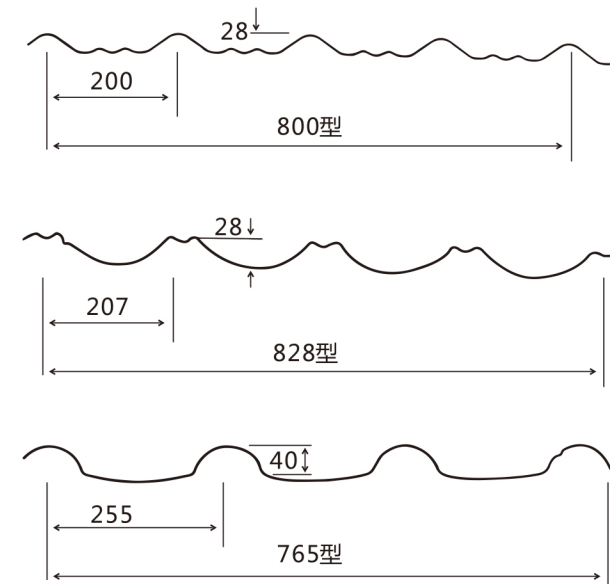
**使用范围:** 别墅、住宅小区、医院、学校、民用建筑、园林阁楼、商城、旅游风景区公共建筑、大跨度钢结构房屋、平改坡、钢结构、木结构建筑屋面。

### 案例实拍



### 仿古琉璃瓦参数

New Type Of Antique Glazed Tile



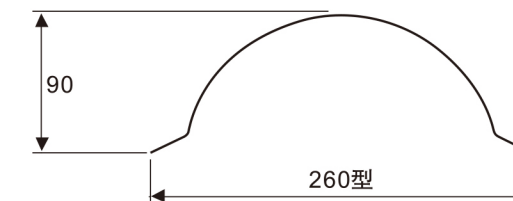
压版型号TYPE	YX28-200-800	用途 APPLICATION
有效宽度 (mm) EFFECT WIDTH	800	
展开宽度 (mm) EFFECT WIDTH	1000	金属屋面板
板厚 (mm) THICKNESS	0.6-1.5	
截面惯性矩 (cm/m) SECTION INERTIA	14.80 17.76	
截面抵抗矩 (cm/m) SECTION RESISTANC	12.32 14.76	

压版型号TYPE	YX28-207-828	用途 APPLICATION
有效宽度 (mm) EFFECT WIDTH	800	
展开宽度 (mm) EFFECT WIDTH	1000	金属屋面板
板厚 (mm) THICKNESS	0.6-1.5	
截面惯性矩 (cm/m) SECTION INERTIA	14.80 17.76	
截面抵抗矩 (cm/m) SECTION RESISTANC	12.32 14.76	

压版型号TYPE	YX40-255-765	用途 APPLICATION
有效宽度 (mm) EFFECT WIDTH	800	
展开宽度 (mm) EFFECT WIDTH	1000	金属屋面板
板厚 (mm) THICKNESS	0.6-1.5	
截面惯性矩 (cm/m) SECTION INERTIA	14.80 17.76	
截面抵抗矩 (cm/m) SECTION RESISTANC	12.32 14.76	

### 仿古屋脊瓦

Antique Roof Tile



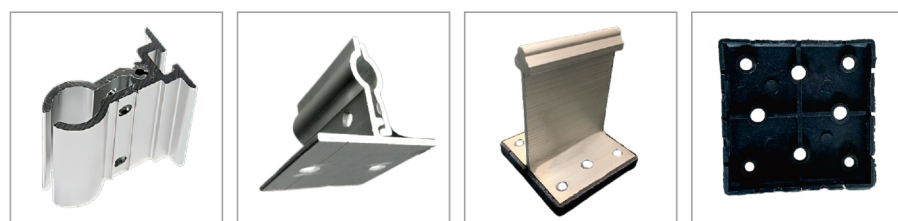
### 仿古屋脊瓦配件

Antique Glazed Tile Fittings



FLAT LOCK METAL ROOFING SYSTEM

系统配件/面板型

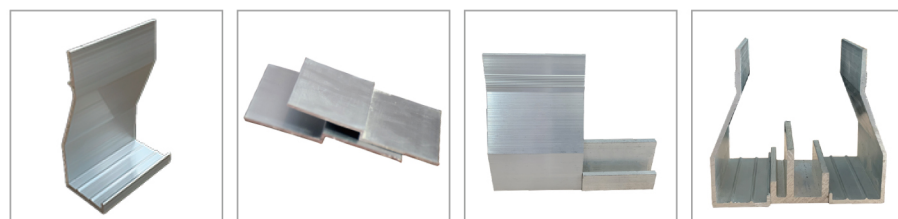


转换夹具

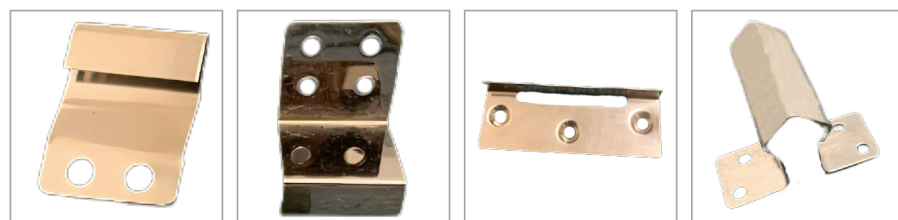
夹具

支座(多规格)

隔热垫



山墙收边



不锈钢扣件



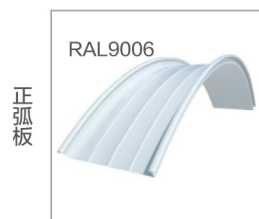
防风配件



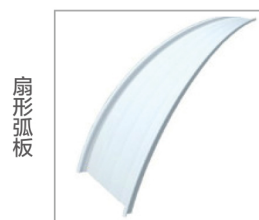
仿古瓦



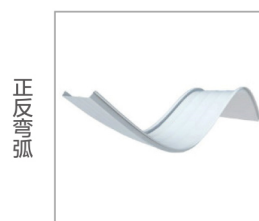
扇形板



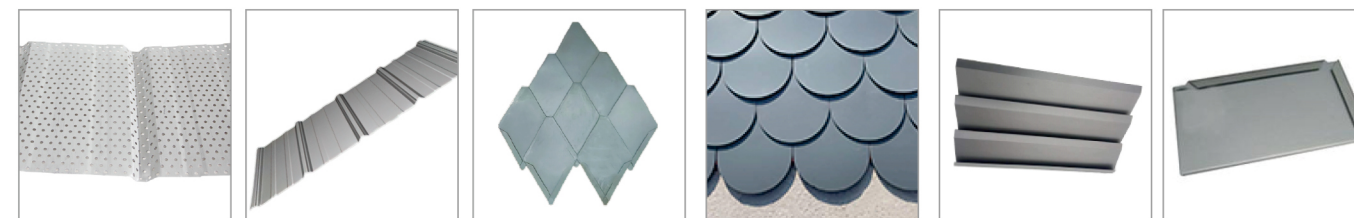
正弧板



扇形弧板



正反弯弧



冲孔吸音板

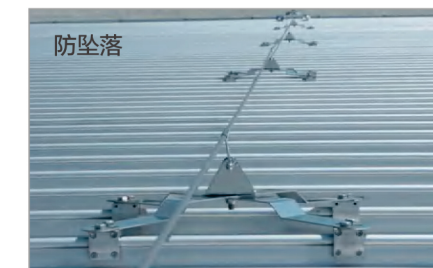
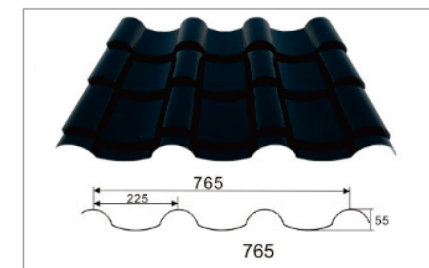
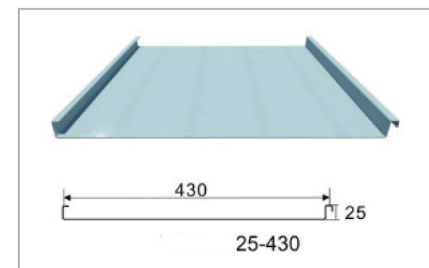
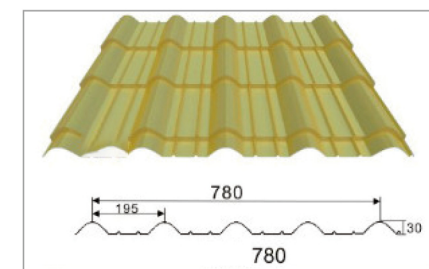
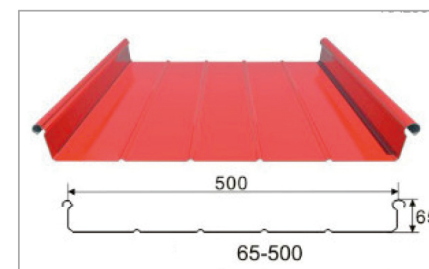
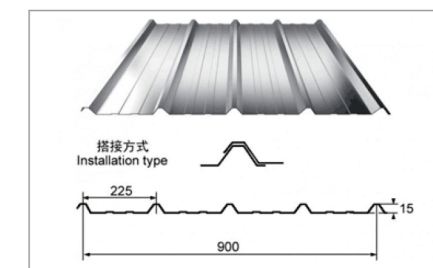
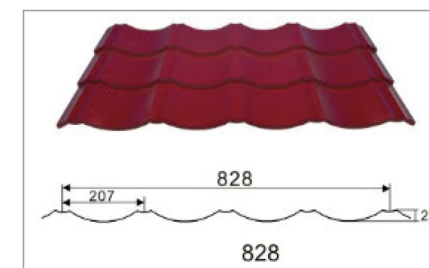
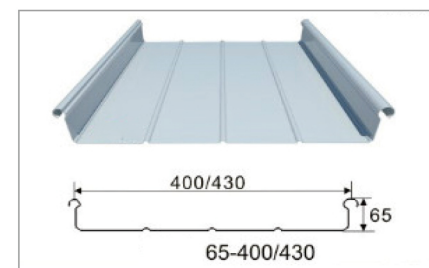
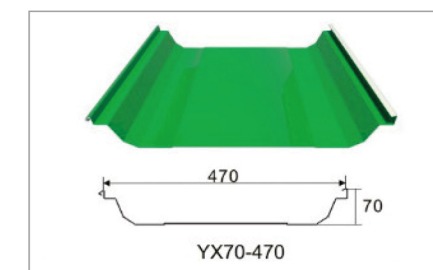
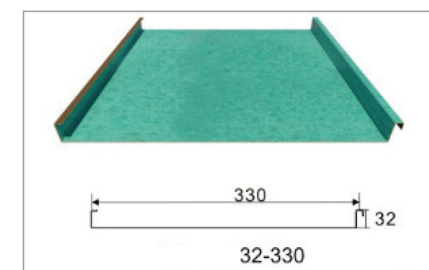
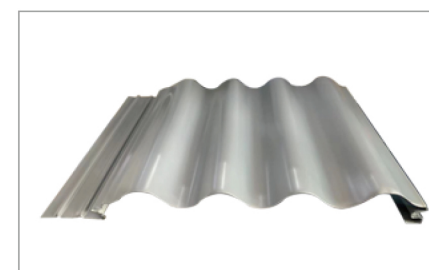
压型钢板

菱形板

鱼鳞板

阶梯板

矩形板

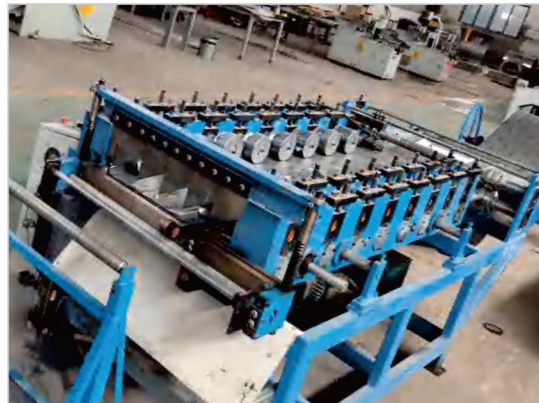


# SYSTEM SUPPORTING MATERIALS

## 生产设备/租赁

我厂现有多台直立锁边设备成型机、弧形板成型机等相关机械设备，均配有集装箱和专用运输车辆及专业操作人员，方便客户采购产品的同时，也可为您提供工地现场加工压板，也可工厂预制压板。每台设备都可独立完成压制多种尺寸板型。

### 矮立边铝镁锰板专用机



外形尺寸：	3250*1400*1200mm
重量：	3T
适应材质：	铝镁锰板，镀铝锌板，钛锌板
电机功率：	5.5Kw
功率：	液压2.2Kw
材质：	辊轮45#钢精加工镀硬铬
用途：	机场、高铁站、体育馆等屋面



高立边铝镁锰板弧机

设备名称：	全自动正反弯弧机
外形尺寸：	1600MM*1600MM*2000MM
重量：	3T
适应材质：	铝镁锰板，镀铝锌板、钛锌板
电机功率：	4Kw
功率：	液压2.2Kw
材质：	辊轮45#钢部分辊轮轴承钢
用途：	机场、高铁站、体育馆等屋面
弯弧半径：	此设备是全数控自动弯弧机 弯弧最小半径1000MM

设备名称：	高立边直扇一体机
外形尺寸：	5850*1400*1200mm
重量：	7T
适应材质：	铝镁锰板，镀铝锌板，彩钢板
电机功率：	5.5*2Kw
功率：	液压2.2Kw
材质：	辊轮45#钢精加工镀硬铬
用途：	机场、高铁站、体育馆等屋面
弯弧半径：	此设备生产扇形板简单方便， 节约人工成本与时间



高立边铝镁锰板直扇一体机



矮立边铝镁锰板弯弧机

设备名称：	矮立边弯弧机
外形尺寸：	600*700*1000MM
重量：	2T
适应材质：	铝镁锰板，镀铝锌板、钛锌板
电机功率：	4Kw
功率：	液压2.2Kw
材质：	铁板精加工，辊轴45#钢
用途：	机场、高铁站、体育馆等屋面
弯弧半径：	设计轻巧， 方便运输携带和操作

SYSTEM SUPPORTING  
MATERIALS

## 合作单位



中国中铁



中国建筑第七工程局



中国建筑第二工程局



中国铁建



品质生活到永远



至臻·致远

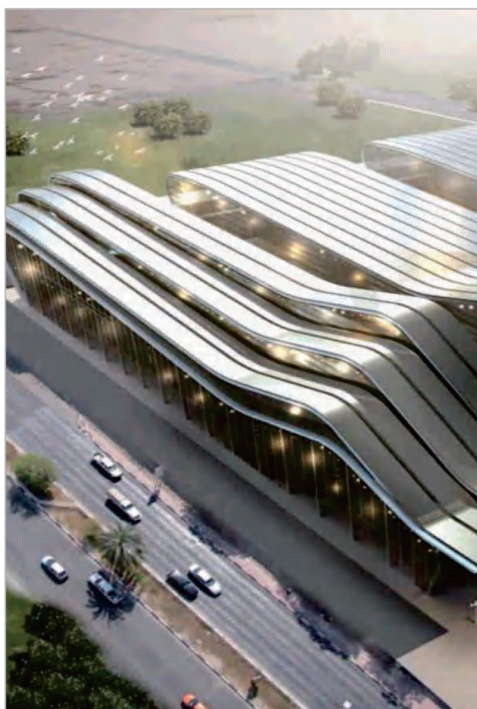


郑州国际会展中心

.....

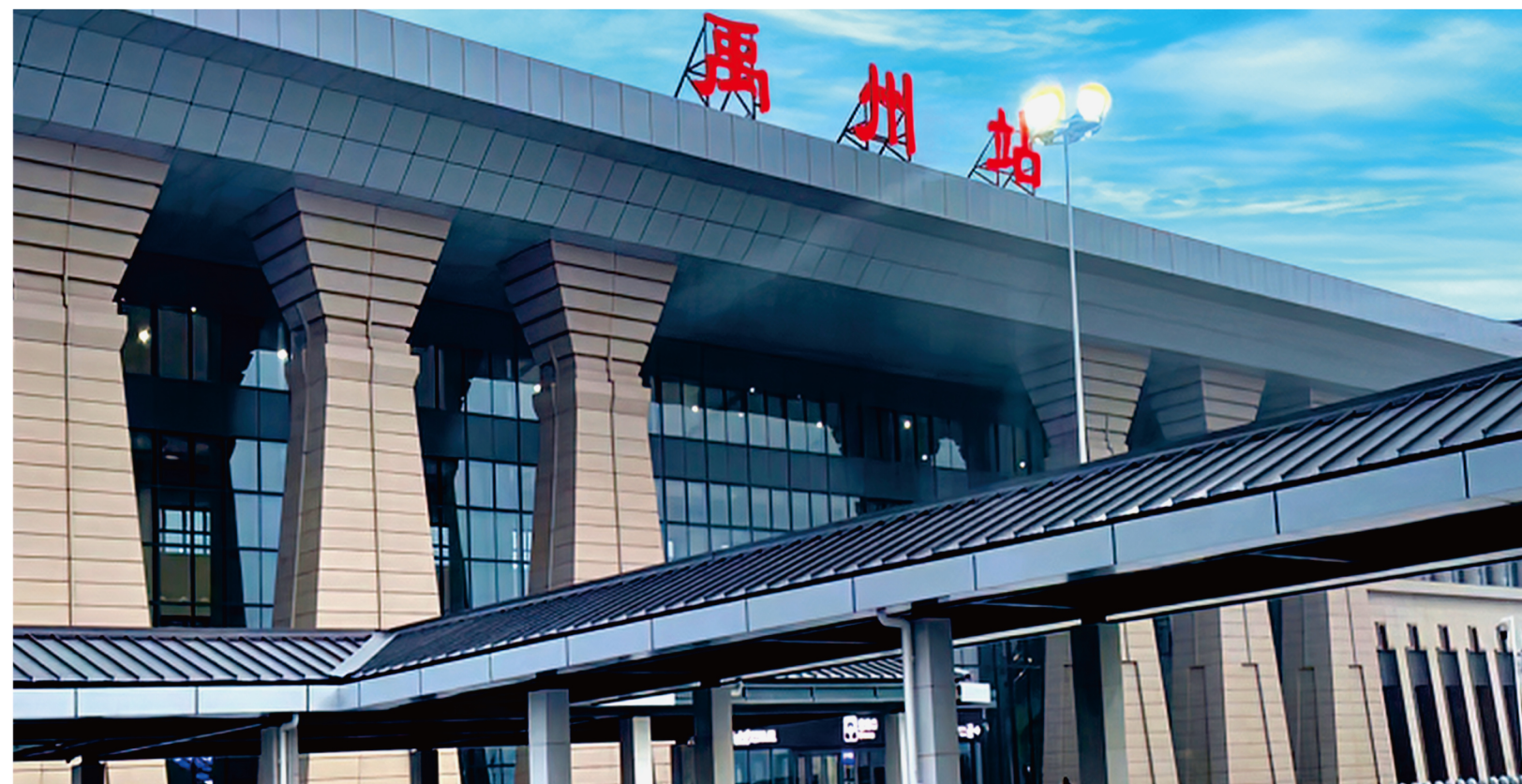
## MARKETING NETWORK 网络营销

只有站在顾客的角度为顾客着想，才能真正赢得市场。我司本着为客户、服务大众的原则，并根据客户的需求不断创新，提高整体服务水平，以优质的服务提升了品牌附加值。



CONSTRUCTION  
CASES

# 施工案例



## 禹州高铁站

### 工程介绍

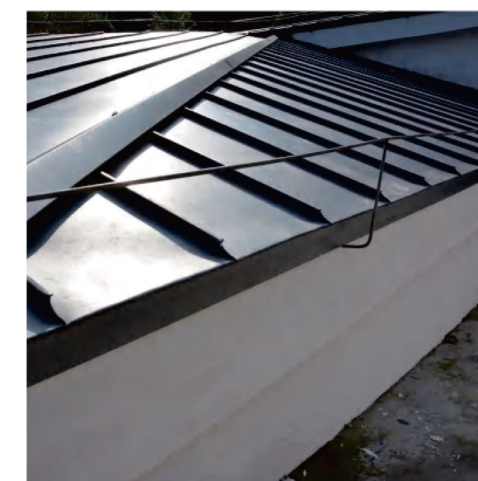
项目名称：禹州高铁站

项目时间：2019年12月

项目材料：立边双咬合（高立边）厚度0.9mm,高度65mm,宽度430mm

项目面积：5300m<sup>2</sup>

项目周期：45天





## 融创中原壹号院

### 工程介绍

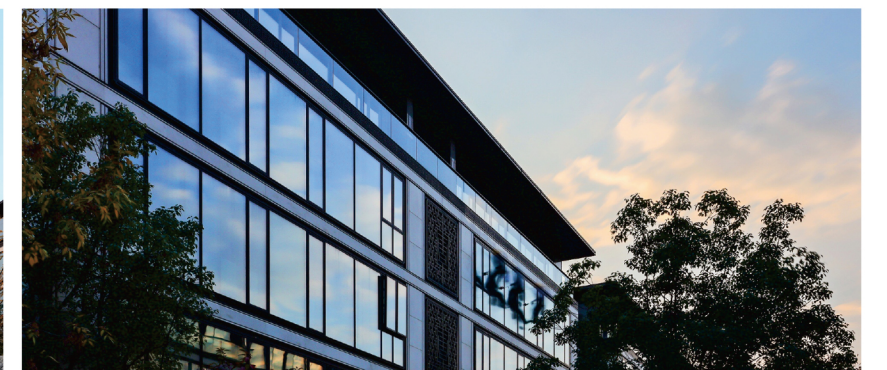
项目名称：融创中原壹号院

项目时间：2019年3月

项目材料：立边双咬合（矮立边）厚度0.7mm,高度25mm, 宽度300mm

项目面积：21000m<sup>2</sup>

项目周期：365天





## 郑州奥体中心

### 工程介绍

项目名称：郑州奥体中心

项目时间：2018年5月

项目材料：立边双咬合（高立边）厚度0.9mm,高度65mm,宽度400mm

项目面积：110000m<sup>2</sup>

项目周期：270天





## 湖北襄阳市华强城奇幻谷

### 工程介绍

项目名称：湖北襄阳市华强城奇幻谷

项目时间：2021年12月

项目材料：高立边铝镁锰板，矮立边铝镁锰板，菱形板铝镁锰板

项目面积：2000m<sup>2</sup>



## RAL-K7 国际色卡 色号及颜色查询



RAL 2002  
Vermilion 朱红

RAL 2009  
Traffic orange  
交通橙

RAL 2011  
Deep orange  
深橙色

RAL 3003  
Ruby red 宝石红



RAL 3004  
Purple red 紫红色

RAL 3018  
Strawberry red 草莓红

RAL 4007  
Purple violet 紫红蓝色

RAL 5001  
Green blue 蓝绿色



RAL 5002  
Ultramarine blue 群青蓝

RAL 5005  
Signal blue 信号蓝

RAL 5008  
Grey blue 灰蓝色

RAL 5011  
Steel blue 钢蓝色



RAL 5015  
Sky blue 天蓝色



RAL 5020  
Ocean blue 海蓝色



RAL 6004  
Blue green 蓝绿色



RAL 6016  
Turquoise green  
绿松石绿



RAL 7000  
Squirrel grey 松鼠灰



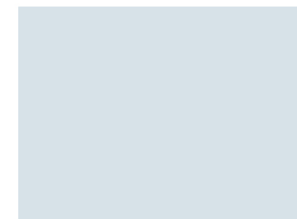
RAL 7004  
Signal grey 信号灰



RAL 7012  
Basalt grey 玄武石灰



RAL 7031  
Blue grey 蓝灰色



RAL 7035  
Light grey 浅灰色



RAL 7039  
Quartz grey 石英灰



RAL 7043  
Traffic grey B 交通灰 B



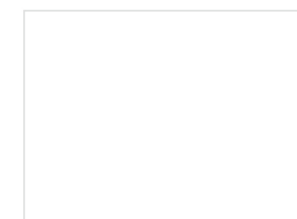
RAL 7046  
Telegrey 2 电视灰 2



RAL 8019  
Grey brown 灰褐色



RAL 8028  
Terra brown 浅灰褐色



RAL 9003  
Signal white 信号白



RAL 9011  
Graphite black 石墨黑