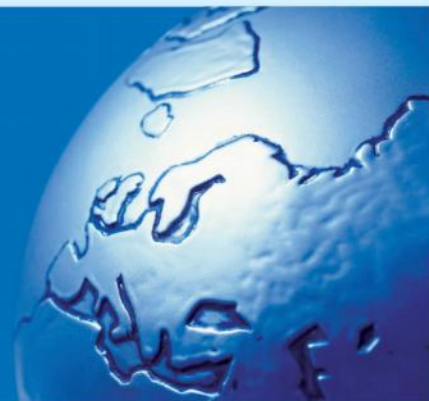


HotWater 哈瓦特®

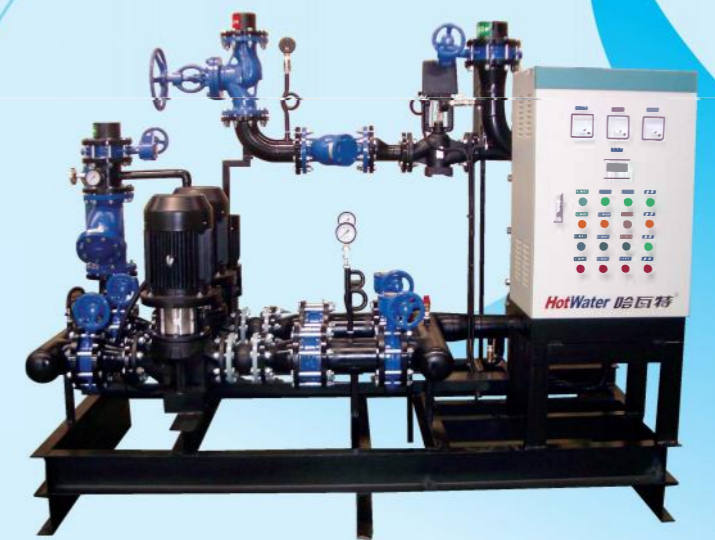


智能型全自动换热机组
Steam and Hot-water substation



HotWater 哈瓦特®
哈瓦特换热机组(北京)有限公司

北京



公司简介

Company Introduction



公司简介

Company Introduction

1987年作为板式换热器行业的国际领导者--舒瑞普进入中国；2000年舒瑞普板式换热器（北京）有限公司在中国北京成立；2003年秉承了舒瑞普先进换热技术和60年实际换热经验的哈瓦特换热机组（北京）有限公司成立。哈瓦特运用瑞典先进的换热技术和控制技术，利用多年的换热系统应用数据，开发出功能强大的换热机组设计软件和集中控制系统，使得哈瓦特机组具有最先进的性能，最经济的运行模式和最有效可靠的服务。哈瓦特的科技人员充分考虑到中国幅员辽阔气候多样的情况，并结合现有换热管网特点，通过不断的努力和艰辛工作，使得哈瓦特（HotWater）换热机组日臻成熟和完善。目前具有最先进的远程调试、远程监控功能的供热机组和生活热水机组得到最广泛的应用。哈瓦特集中换热机组可采用热水及蒸汽热源，可以提供用于区域供热、集中空调或生活热水的换热机组，同时，我们也开发了可以利用其他热源及适合其他行业的集中换热换冷机组。作为换热机组行业的领导者，哈瓦特公司的工作目标：无论用户的应用工况多么复杂，我们都能够提供工作高效、运行平稳、设备投资回收期最短的优化解决方案。我们拥有最全面的换热机组专业知识，60年积累的换热器应用经验及不断创新的技术，所有这些使我们成为您最佳的“合伙人”。



ISO9001质量证书(中文)



ISO9001质量证书(英文)



板式换热器产品安全注册证正本



板式换热器产品安全注册证副本



ASME证书



组织机构代码证

哈瓦特换热机组的优点和功能

● 优点

- 应用范围广 可供热、供冷或冷热共用
- 高品质组件 主要组件采用国际知名品牌
- 准确的选型 先进的计算机软件优化设计，设计更合理
- 产品规格多 量身定做、经济合理
- 运行费用低 采用世界先进技术、全智能化的自动控制设计。
- 安装简便 远程监控，无人值守。
只需连接外管网和电源便可正常运行，占地面积小、结构紧凑、高效、节能、低噪音

● 功能

- 网络整合的功能
- 节源、安全、高效率
- 提高建筑物经济效益与附加价值
- 透过中央监控技术进行有效的控制管理
- 创造高便利的人性化空间



中文控制器及控制系统的优点和功能

● 优点

- 无需专人管理，操作较为简单。
- 易安装、易使用。
- 配线简易，可整合于公司内部网络或无线网络。
- 故障率低、可靠性佳。
- 系统分布式设计，稳定性高。
- 用户无需提供计算机，只需电话线或宽带，即可进行网路监控。

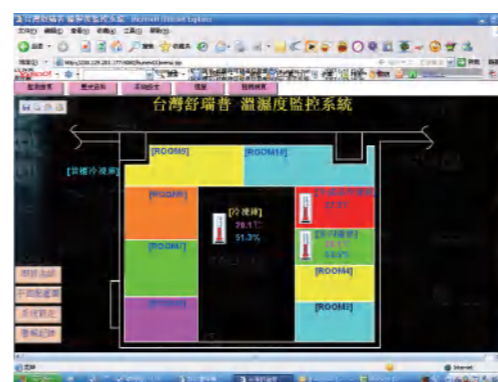
● 功能

- 温度补偿 PID调节
- 变频调速 自动定压补水
- 断电保护 来电自启
- 泵阀联锁 一键开关
- 低水压保护
- 数据备份及下载
- 声光报警
- 系统定时启停
- 通讯协议公开

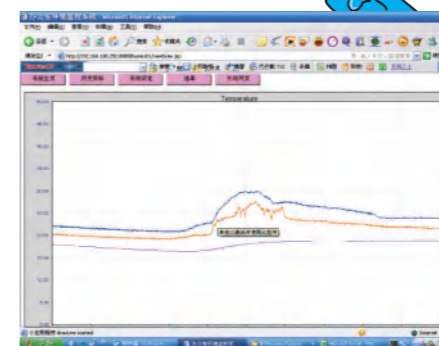
独具匠心 | Uniqueness

科学控制

● 宝鸡机组监控实况

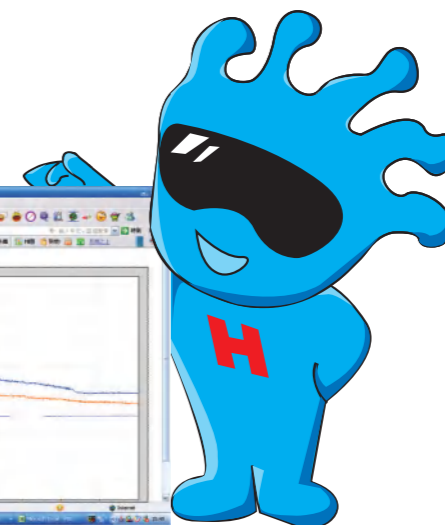
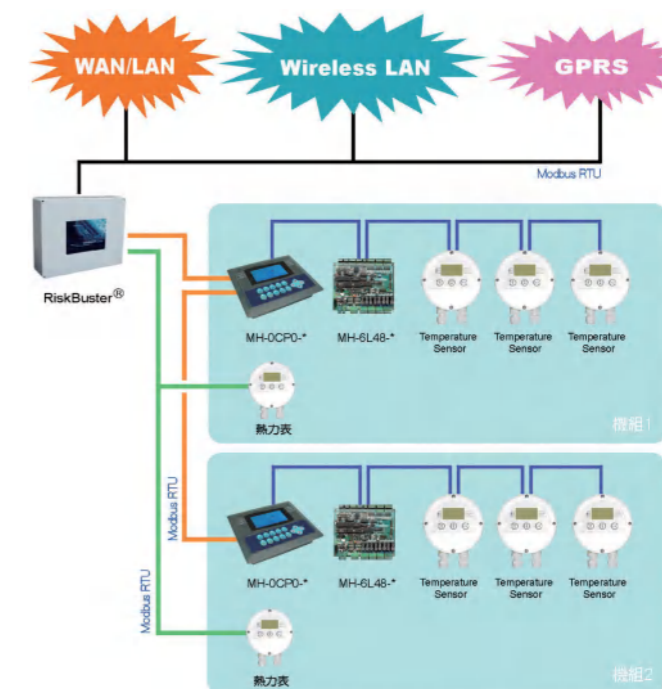


● 台湾监控系统



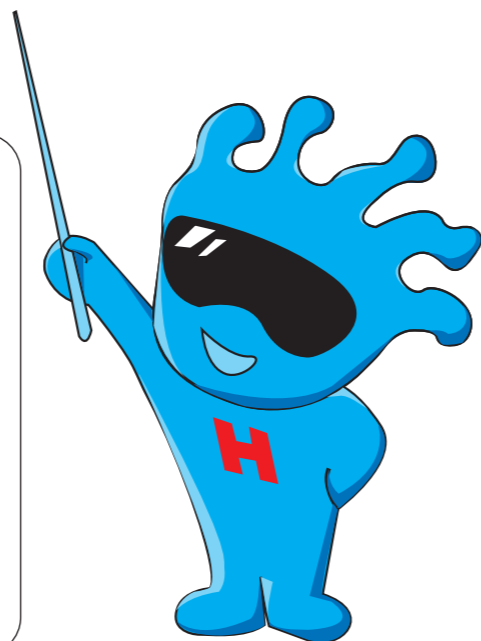
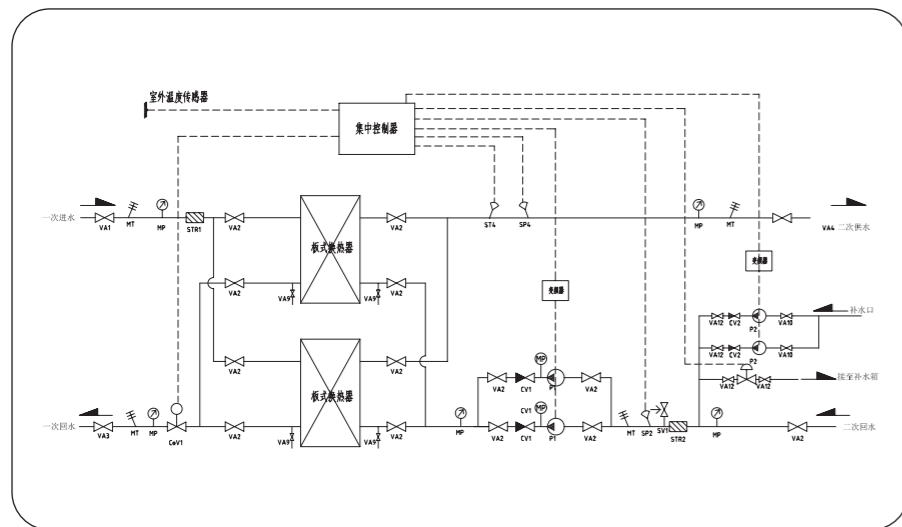
● 温湿度曲线

中文控制器网络监控



系统原理图

系统原理图



换热机组 | Steam and Hot-water substation

采暖/空调水-水换热机组外形尺寸

采暖水-水换热机组外形尺寸

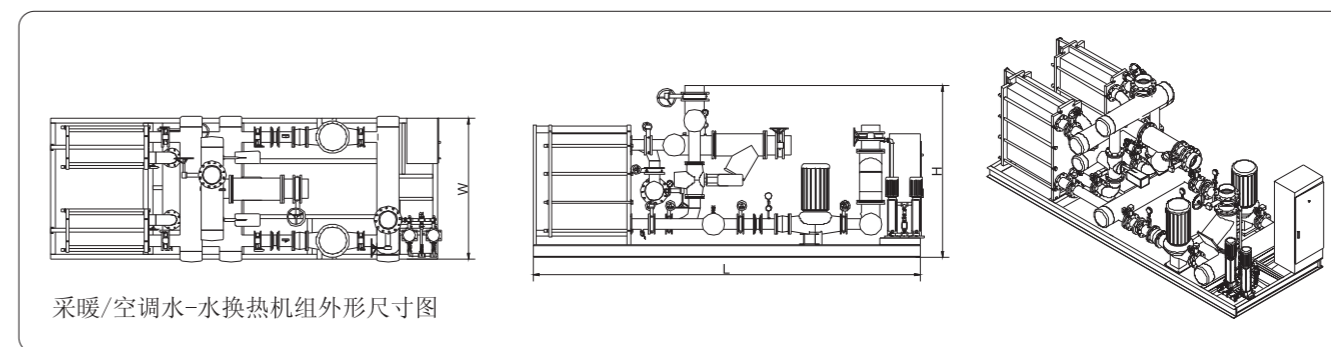
一次侧水110°C-75°C，二次侧水70°C-95°C

序号	型号	热负荷(KW)	外形尺寸 (mm)			接管尺寸			净量≤kg
			长(L)	宽(W)	高(H)	一次侧	二次侧	补水侧	
1	HW50	50	1200	800	1200	DN20	DN25	DN20	400
2	HW200	200	1400	1000	1400	DN40	DN50	DN25	600
3	HW500	500	1600	1200	1400	DN65	DN65	DN25	700
4	HW1000	1000	2200	1500	1800	DN80	DN100	DN25	1100
5	HW2000	2000	2800	2000	2200	DN125	DN150	DN25	1400
6	HW3000	3000	3500	2000	2300	DN150	DN150	DN32	2600
7	HW4000	4000	4000	2000	2400	DN150	DN200	DN32	2800
8	HW5000	5000	4500	2000	2500	DN200	DN200	DN40	3000
∴	∴	∴	∴	∴	∴	∴	∴	∴	∴

空调水-水换热机组外形尺寸

一次侧水110°C-75°C，二次侧水50°C-60°C

序号	型号	热负荷(KW)	外形尺寸 (mm)			接管尺寸			净量≤kg
			长(L)	宽(W)	高(H)	一次侧	二次侧	补水侧	
1	VW50	50	1200	800	1200	DN20	DN32	DN20	400
2	VW200	200	1400	1000	1400	DN40	DN65	DN25	600
3	VW500	500	1600	1200	1400	DN65	DN100	DN25	700
4	VW1000	1000	2200	1500	1800	DN80	DN150	DN25	1100
5	VW1500	1500	2800	2000	2200	DN100	DN150	DN32	1300
6	VW2000	2000	3500	2000	2300	DN125	DN200	DN32	2500
7	VW2500	2500	4000	2000	2400	DN125	DN200	DN40	2600
8	VW3000	3000	4500	2000	2500	DN150	DN250	DN40	2800
∴	∴	∴	∴	∴	∴	∴	∴	∴	∴



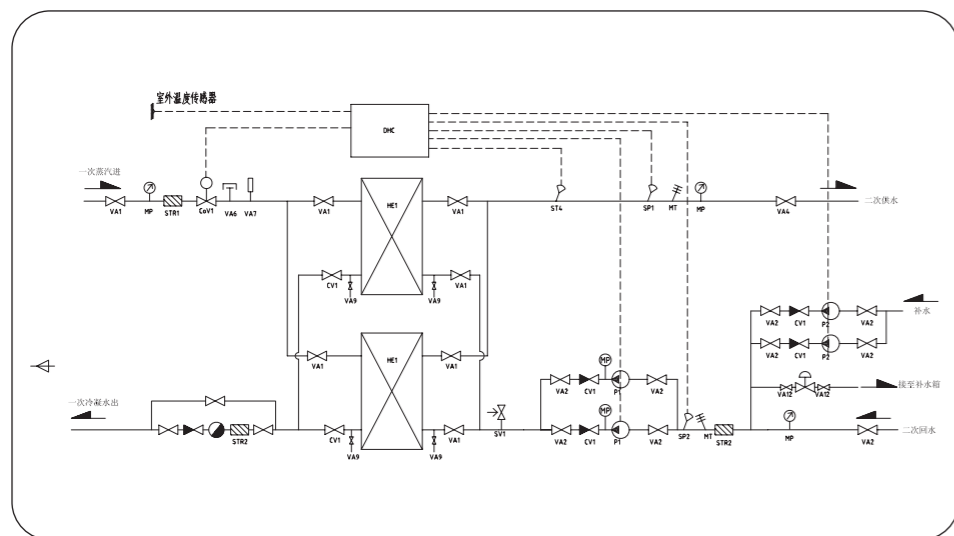
采暖/空调水-水换热机组外形尺寸图

系统原理图

换热机组

Steam and Hot-water substation

系统原理图



采暖/空调汽-水换热机组外形尺寸

采暖汽-水换热机组外形尺寸

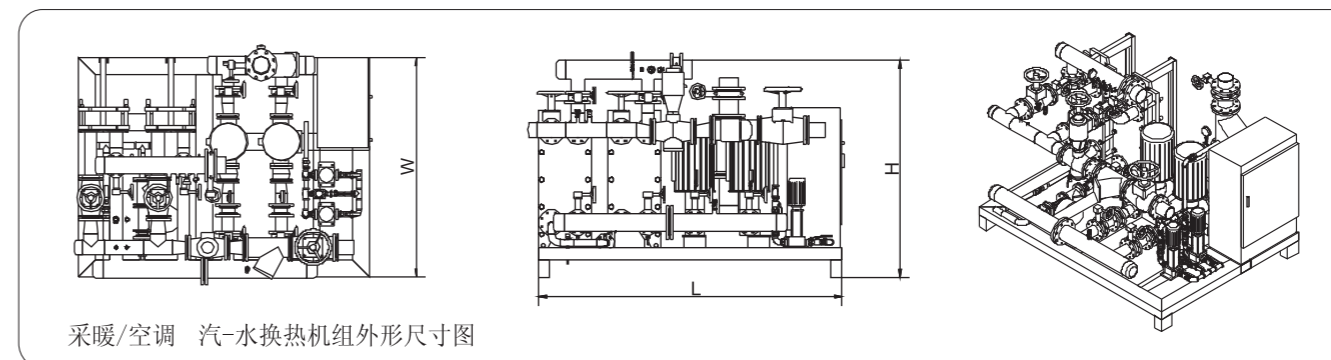
一次侧0.4MPa蒸汽，二次侧水70℃-95℃

序号	型号	热负荷(KW)	外形尺寸 (mm)			接管尺寸			
			长(L)	宽(W)	高(H)	一次侧	二次侧	补水侧	净量≤kg
1	HS50	50	1400	1000	1400	DN25	DN25	DN20	450
2	HS200	200	1600	1200	1600	DN50	DN50	DN25	680
3	HS500	500	2200	1500	1800	DN65	DN65	DN25	780
4	HS1000	1000	2600	1800	1800	DN100	DN100	DN25	1200
5	HS2000	2000	3200	2000	2000	DN125	DN150	DN25	1500
6	HS3000	3000	3800	2000	2200	DN150	DN150	DN32	2800
7	HS4000	4000	4400	2000	2300	DN200	DN200	DN32	3000
8	HS5000	5000	4700	2200	2400	DN200	DN200	DN40	3200
⋮	⋮	⋮	⋮	⋮	⋮	⋮	⋮	⋮	⋮

空调汽-水换热机组外形尺寸

一次侧0.4MPa蒸汽，二次侧水50℃-60℃

序号	型号	热负荷(KW)	外形尺寸 (mm)			接管尺寸			
			长(L)	宽(W)	高(H)	一次侧	二次侧	补水侧	净量≤kg
1	VS50	50	1400	1000	1400	DN25	DN32	DN20	450
2	VS200	200	1800	1200	1600	DN50	DN65	DN25	680
3	VS500	500	2500	1500	1800	DN65	DN100	DN25	780
4	VS1000	1000	3000	1800	1800	DN100	DN150	DN25	1200
5	VS1500	1500	3500	2000	2000	DN125	DN150	DN32	1500
6	VS2000	2000	4000	2000	2200	DN150	DN200	DN32	2800
7	VS2500	2500	4600	2000	2300	DN150	DN200	DN40	3000
8	VS3000	3000	5000	2200	2400	DN200	DN250	DN40	3300
⋮	⋮	⋮	⋮	⋮	⋮	⋮	⋮	⋮	⋮

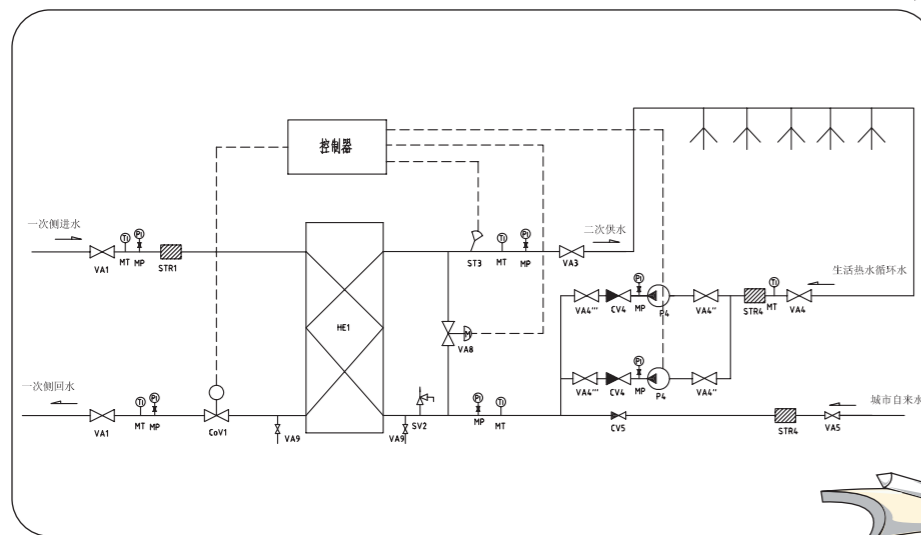


采暖/空调 汽-水换热机组外形尺寸图

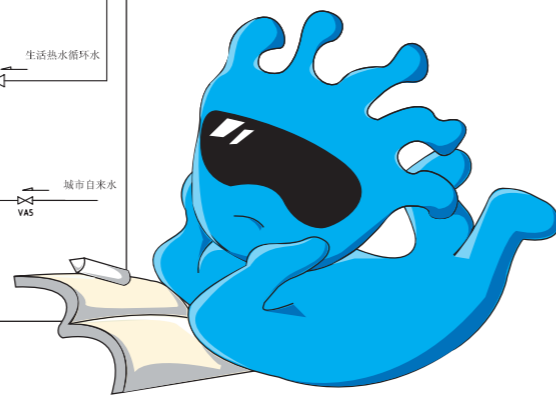
系统原理图

换热机组 | Steam and Hot-water substation

● 系统原理图



系统原理图

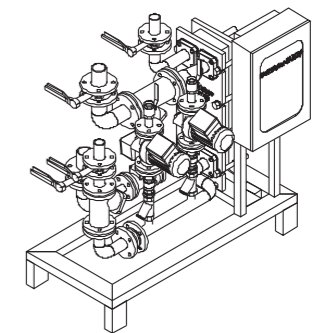
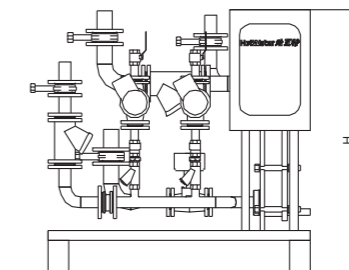
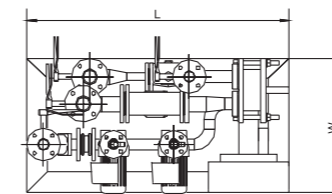
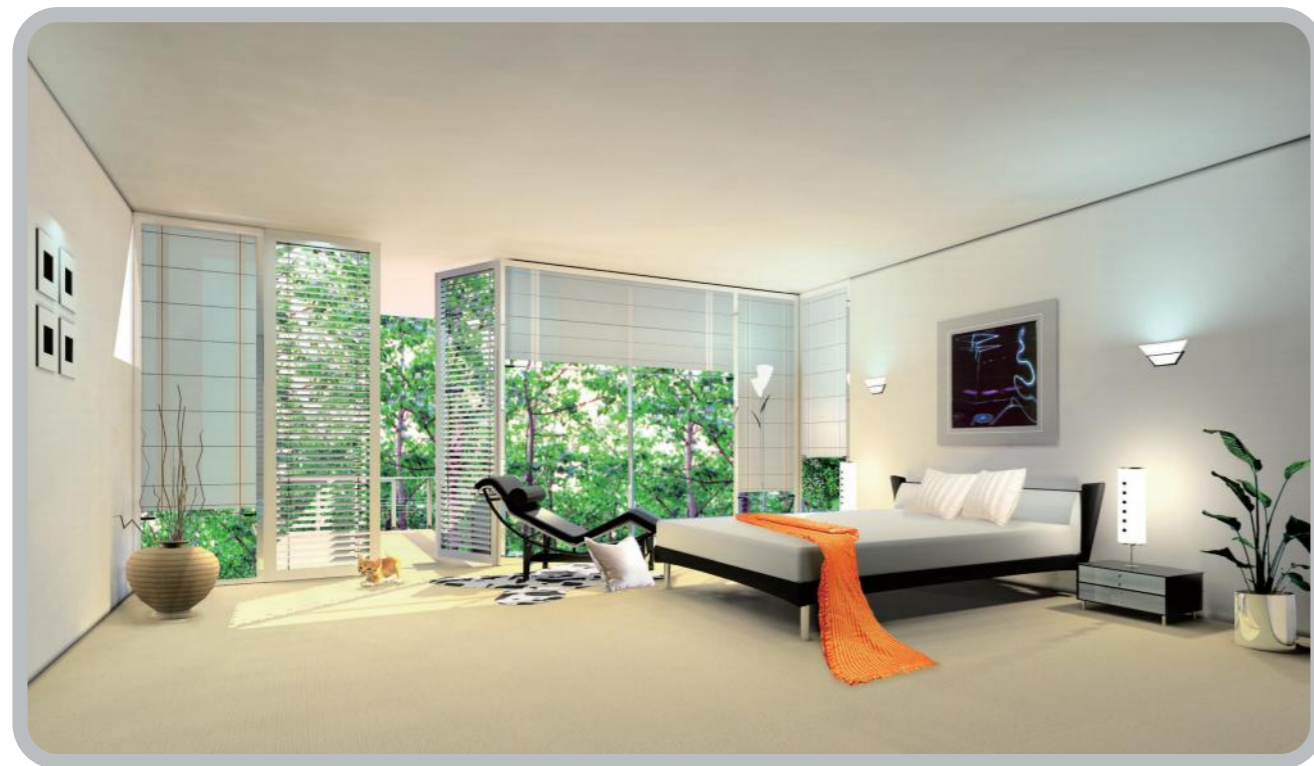


生活热水水-水换热机组外形尺寸

生活热水水-水换热机组外形尺寸

一次侧水70℃-50℃，二次侧水10℃-55℃

序号	型号	热负荷(KW)	外形尺寸 (mm)			接管尺寸			
			长(L)	宽(W)	高(H)	一次侧	二次侧	补水侧	净重≤kg
1	TW50	50	1200	600	1200	DN32	DN20	DN20	200
2	TW100	100	1400	800	1200	DN40	DN20	DN25	240
3	TW200	200	1500	800	1400	DN50	DN25	DN40	350
4	TW400	400	1600	900	1400	DN80	DN32	DN50	380
5	TW600	600	1800	900	1600	DN80	DN40	DN65	460
6	TW800	800	1800	1000	1600	DN100	DN40	DN65	540
7	TW1000	1000	2000	1200	1800	DN125	DN50	DN80	580
8	TW1200	1200	2200	1200	1800	DN125	DN50	DN80	620
⋮	⋮	⋮	⋮	⋮	⋮	⋮	⋮	⋮	⋮



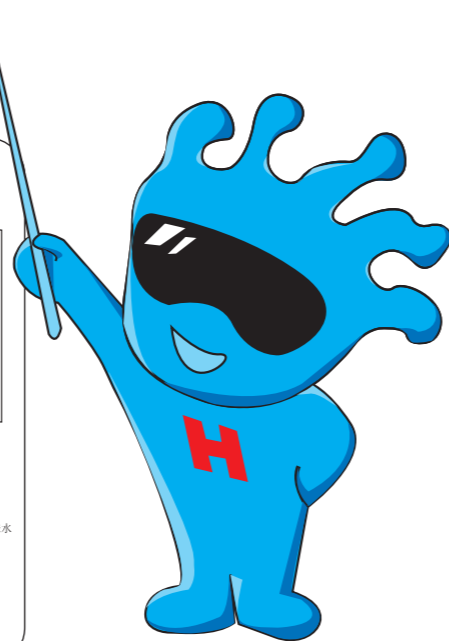
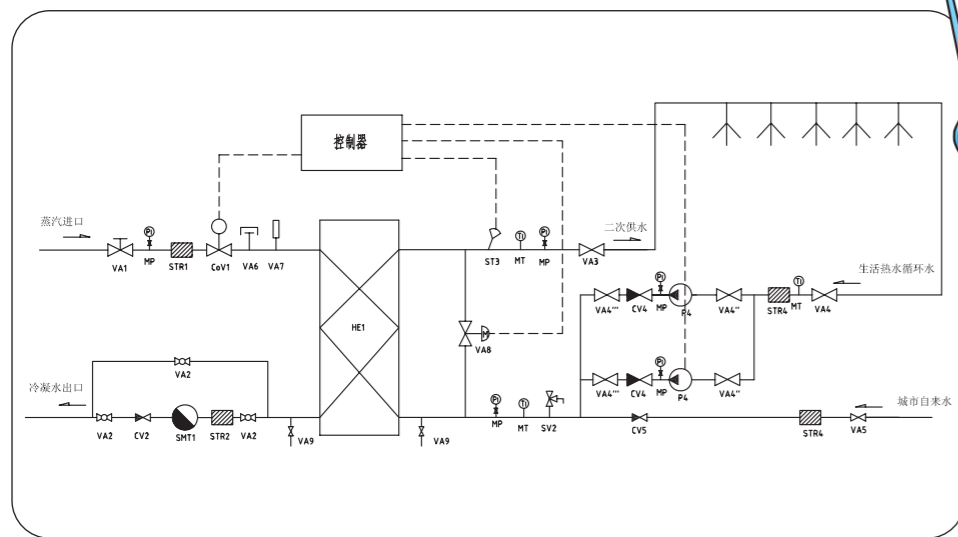
生活热水 水-水换热机组外形尺寸图

系统原理图

换热机组

Steam and Hot-water substation

● 系统原理图

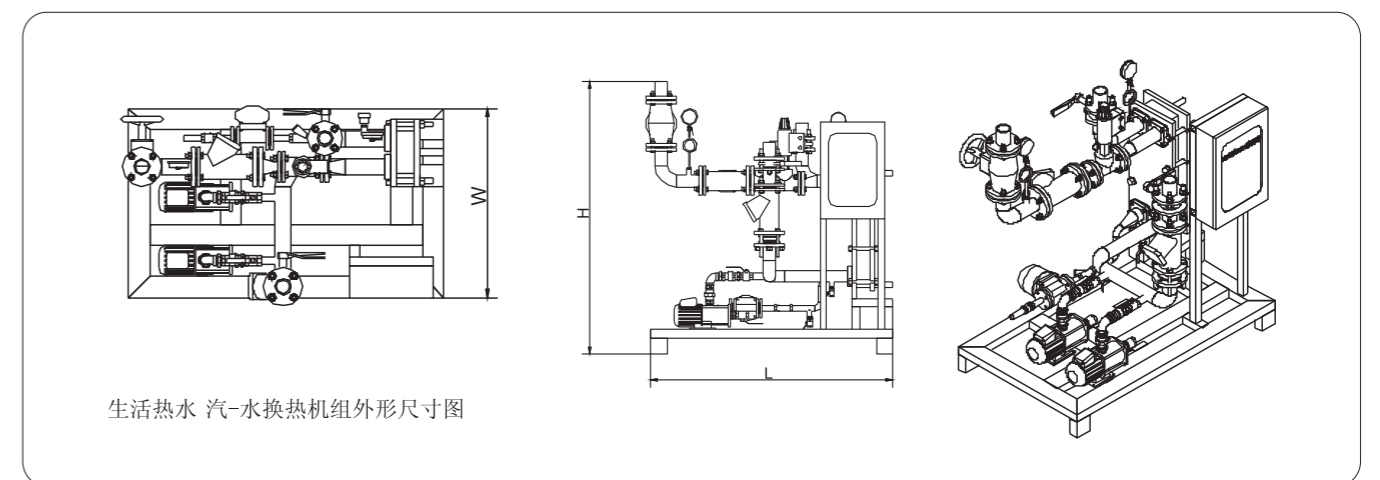


生活热水汽-水换热机组外形尺寸

生活热水汽-水换热机组外形尺寸

一次侧0.4MPa蒸汽，二次侧水10℃-55℃

序号	型号	热负荷(KW)	外形尺寸 (mm)			接管尺寸			
			长(L)	宽(W)	高(H)	一次侧	二次侧	补水侧	净量≤kg
1	TS50	50	1400	600	1200	DN25	DN20	DN20	200
2	TS100	100	1600	800	1200	DN32	DN20	DN25	240
3	TS200	200	1600	800	1400	DN50	DN25	DN40	360
4	TS400	400	1800	900	1400	DN65	DN32	DN50	400
5	TS600	600	1800	900	1600	DN80	DN40	DN65	480
6	TS800	800	2000	1000	1600	DN100	DN40	DN65	560
7	TS1000	1000	2200	1200	1800	DN100	DN50	DN80	600
8	TS1200	1200	2400	1200	1800	DN125	DN50	DN80	700
⋮	⋮	⋮	⋮	⋮	⋮	⋮	⋮	⋮	⋮



生活热水 汽-水换热机组外形尺寸图

部分业绩

Domestic Customers



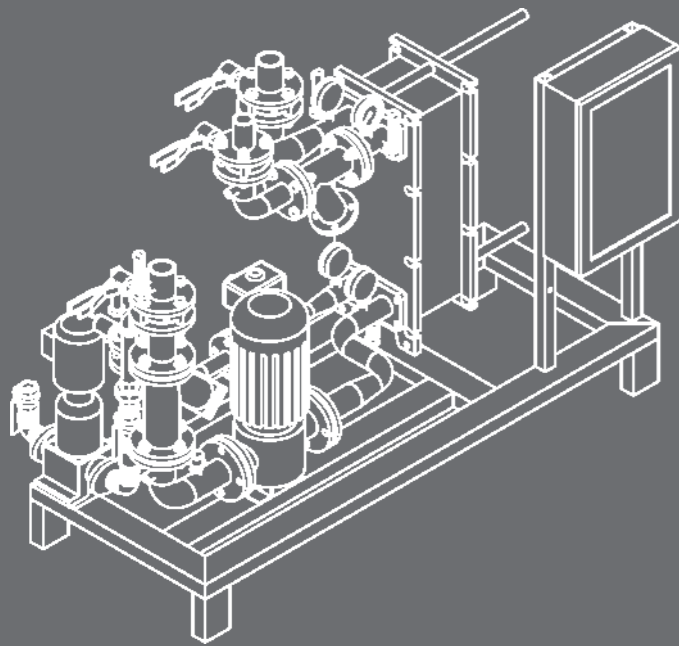
北京航空航天大学



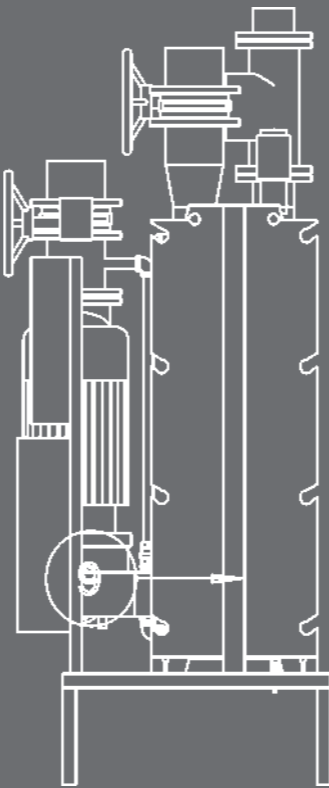
重庆饭店



首都机场



青岛企业经营者评荐中心



国内部分业绩



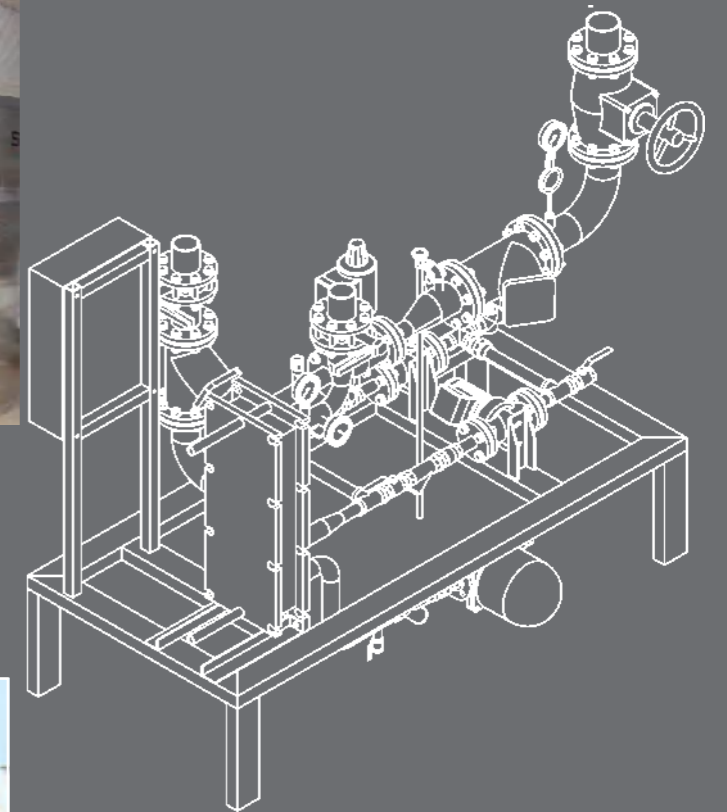
建国门外交公寓6号



乌鲁木齐环球大酒店

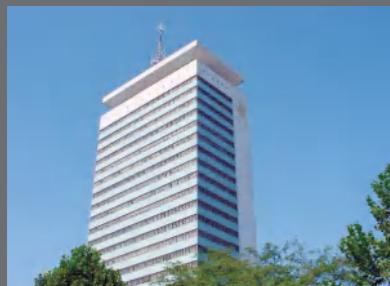


广州联众



台湾机组

国内部分业绩



中央电视台



中南海



中国电信



卡夫食品



荷兰大使馆



深圳富士康集团



上海西门子



北京华腾写字楼



杭州开元大酒店



重庆西南医院

国内部分业绩

华北/西北区

中南海 中纪委 招商局 国防部 中国电信 卡夫食品 昆仑饭店
 开滦煤矿 首都机场 中央电视台 信息产业部 中国气象局 外交人员公寓 中国石化集团
 天津三星通讯 北京航空航天大学 乌鲁木齐环球大酒店

东北区

长春一汽 沈阳三菱发动机 大连星海湾 大连獐子岛渔业

华东区

杭州开元 上海安亭 上海新世界 箭牌口香糖 上海西门子移动通讯

华南/西南区

重庆饭店 富士康企业集团 深圳免税大厦 广州联众不锈钢



乌鲁木齐环球大酒店



蒙牛乳业



长春一汽



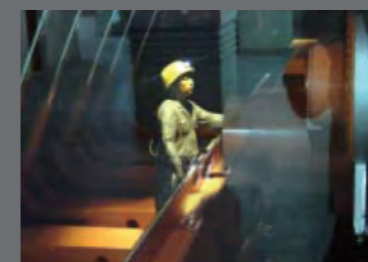
上海新世界



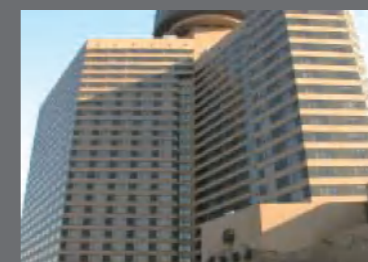
上海安亭



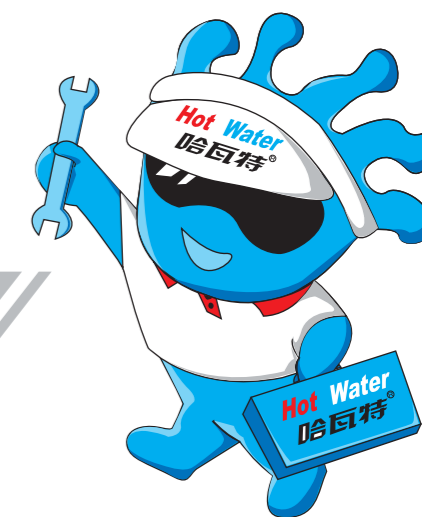
大连星海湾



开滦煤矿



中国石化集团



哈瓦特售后服务

● 保修年限、范围、保修条件

设备保修期为一年，其中换热器保修期为两个采暖季。保修期内除人为或不可抗力损坏外，免费维修或免费更换有缺陷的零部件。保修期满后，本公司仍长期无偿提供技术咨询，并按成本价提供零配件和检修、维修等服务。

● 故障的排除与解决

通过电话、E-mail可以随时与工程师联系，我公司及时响应，如果事情紧急将在商定的时间内准时到达现场维修，直到故障解决。

● 设备使用的培训、指导

我公司委派技术人员亲临设备现场，进行设备基本操作的现场培训和指导，并可由客户派人到北京工厂进行技术培训。

● 售后服务方面的其他承诺（安装、定期巡检等）

我公司委派技术人员进行指导安装，售后服务部门定期质量回访设备运转情况。

