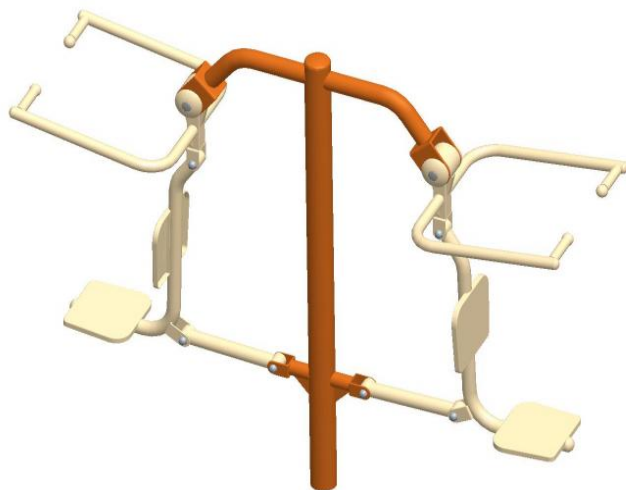


产品使用说明书

产品名称：坐拉训练器

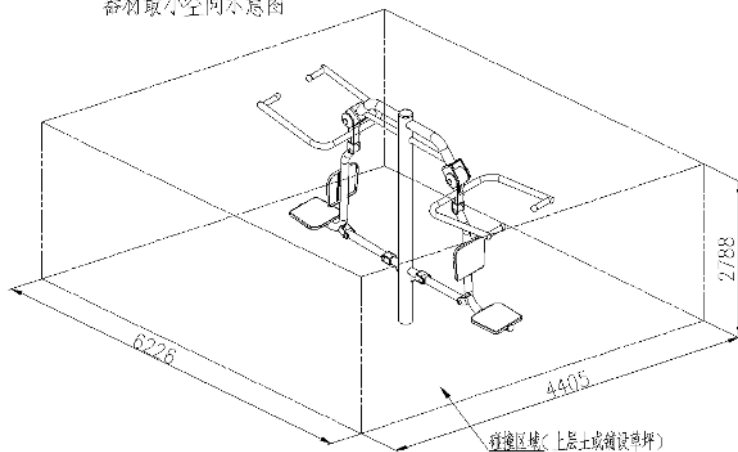
产品型号：YAT-43



安装和使用产品前，请仔细阅读本说明！

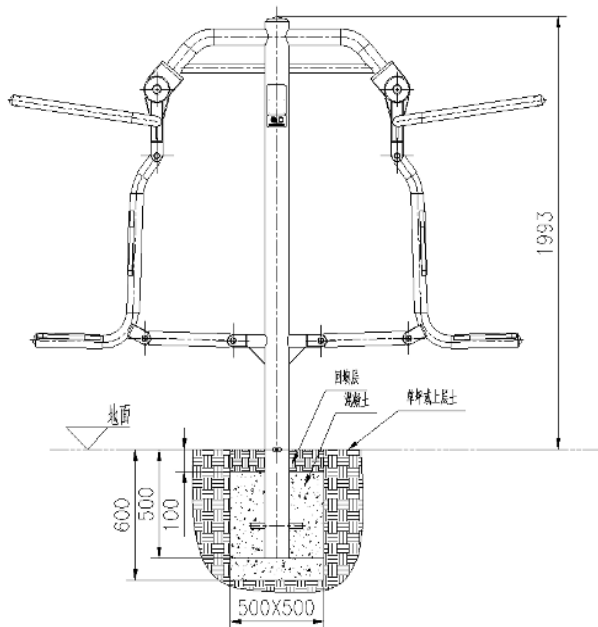
碰撞区域所在空间内，应无任何导致使用者伤害的障碍。

器材最小空间示意图



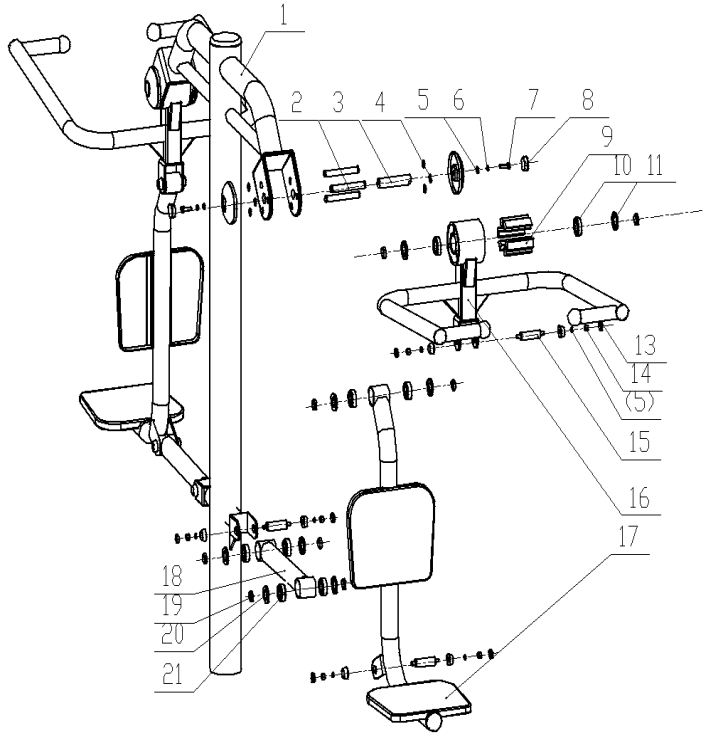
9. 器材地基安装

地基尺寸如下图所示，混凝土以上为回填层（图示尺寸100）。



10. 安装示意图

序号	名称	数量	序号	名称	数量
1	立柱组焊	1	12	30 间隔套	2
2	20 限位轴 2	3	13	M12 平底防盗帽	6
3	30 限位主轴	1	14	M10 锁紧螺母	6
4	φ 20 轴用弹性挡圈	6	15	25 轴	3
5	φ 10 平垫圈	8	16	扶手组焊	1
6	φ 10 弹簧垫圈	2	17	座椅组焊	1
7	六角螺栓 M10X30	2	18	连杆组焊	1
8	125 侧堵	2	19	25 间隔套	6
9	130 限位块 1	6	20	唇形密封圈 φ 52*φ 32*5	6
10	深沟球轴承 6006	2	21	深沟球轴承 6205	6
11	唇形密封圈 φ 55*φ 38*5	2			



11. 易损件明细表

序号	易损件名称	数量	使用年限
1	唇形密封圈 $\phi 55 * \phi 38 * 5$	2	4
2	唇形密封圈 $\phi 52 * \phi 32 * 5$	6	4

12. 包装要求

产品的内、外包装，应符合下列要求：

- 1) 有适宜的内、外包装或产品贴体包装，如：塑料袋、瓦楞纸箱、木箱及防潮湿的贴体包装等；