





Дүн Юань интернэшнл компани нь төмөр каркастай Канад хаусны технологи, хана, шал, дээврийн багц үйлдвэрлэлийн системийг үйлчлүүлэгч таньд санал болгож байна.

Канад технологийн төмөр каркасан байшингийн каркасны бүх хийц нь 0.5-1.5 мм цайрдсан ган төмөр байх ба Үйлдвэрийн аргаар тэдгээрийг Маш нарийн тооцоо, өндөр нарийвчлалтайгаар хана, дээвэр, шалны каркасанд тохируулан, тавлах шрулдэх аргаар хялбархан холбоход бэлтгэдэг.

Түүнчлэн хөнгөн жинтэй, салхи шуурга, газар хөдлөлт зэрэг байгалийн гамшигт тэсвэртэй, дуу дулаан тусгаарлалт өндөр зэрэг давуу талтай эко барилгын систем тул уламжлалт барилгын хийц технологитой харьцуулбал олон талаараа давуу болохыг дэлхийн барилгын экспертүүд өндрөөр үнэлээд байна.



ҮЙЛДВЭРИЙН ТОНОГ ТӨХӨӨРӨМЖ 轻钢设备



Америкийн rinnacle төхөөрөмж нь барилгын үндсэн арга болох төмөр каркасыг хурдан хугацаанд их хэмжээгээр үйлдвэрлэнэ.

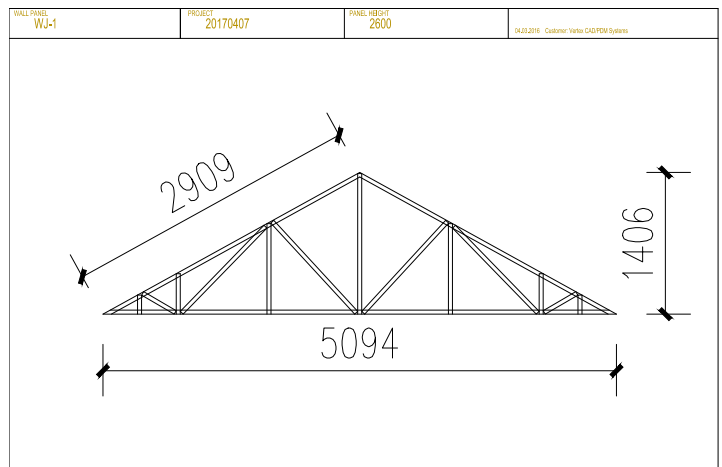
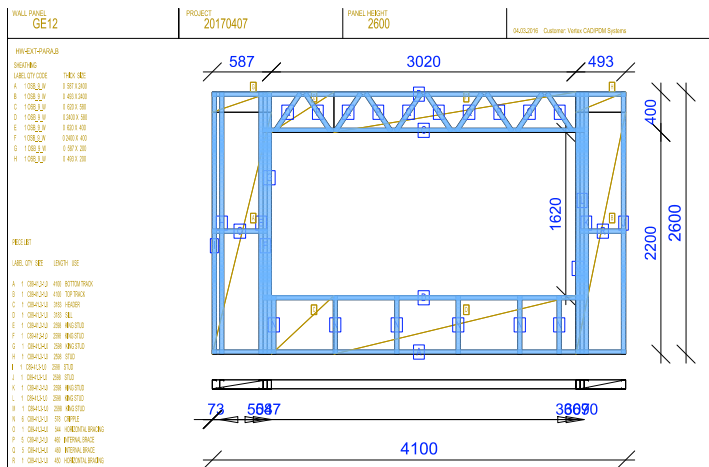
Өндөр нарийвчлалтайгаар бэлтгэгдсэн төмөр каркасыг зургийн дагуу угсрахад мэргэжлийн өндөр ур чадвар шаардлагагүй.

Барилгын хана, шал, тааз зэрэг хийцүүдийн төмөр каркасыг зөв тооцоолсноор барилгын ажлын гүйцэтгэлийг хурдасгахын зэрэгцээ барилгын хог хаягдлыг 1% хүртэл багасгаж чадна.

Үйлдвэрлэсэн эд ангийн нарийвчлал ± 5 мм тул төмөр каркасын хэмжээс ямар ч алдаагүй, өөр хоорондоо яв цав нийлнэ. vertex BD программыг ашигласан зураг төсөл, барилгын хийц нь дэлхийн бүх орны барилгын норм нормативд тохирох бөгөөд цаг агаарын онцгой нөхцөлд ч хүлээн зөвшөөрөгддөг.

Энэхүү технологи нь ажиллахад хялбар, эдийн засагт хэмнэлттэй бөгөөд 100% найдвартай гэдэг нь хамгийн чухал. * Олон улсын барилгын стандартын үзүүлэлтийн дагуу хийсэн барилгын экспертүүдийн үнэлгээний дүгнэлтээр rinnacle Vertex BD нь каркасны зураг төсөл үйлдвэрлэл, гүйцэтгэл, үйлдвэрлэлийн иж бүрэн төлөвлөгөө, суурилуулалт, сургалт, үйлдвэрлэлийн менежмент нь хамгийн төгс технологи болохыг баталсан юм.

БАРИЛГА УГСРАЛТЫН ТАЛБАЙ ДЭЭР 安装现场



Төмрийн үнэ тогтворгүй учраас байшин захиалах тухайн үедээ нарийн үнэ авна уу.