



Dongwei Yuanyu (Langfang) International Trade Co., Ltd.

*Overall furniture*  
东维国际整体家居



12-1-104 Peacock City Dahu Yihu Garden, Gu'an County, Langfang City, Hebei Province

Tel:976-75575586

Wechat:xww20141218

Email: cndymn@163.com

Website:cndwmn.com

DONGWEI INTERNATIONAL

## WOODEN DOOR

### 木门

健康时尚风

HEALTHY AND FASHION STYLE

纯正德国工艺, 引领品质生活!

PURE GERMAN TECHNOLOGY LEADS THE HIGH QUALITY LIFE.



立志为消费创造一种绿色、自然、环保、健康的生活方式，

环抱着这个目标，

我们将产生于德国，风靡整个欧洲的T型门引入国内市场。

一扇看似简单的木门，

它凝聚了德国先进的工艺科技与欧洲成熟的环保理念，

将静音、防尘、保温、隔冷、防火、抗压等多种优势集于一身。

aims at create a Environmental Friendly、 Natural、 Healthy new life style for the customers.

With this aim

We bring the T-Shape door which comes from Germany and popular in Europe to China.

A door which looks simple

But it includes the German Advanced technology and European Environmental Friendly logos.

Set the Mute, dust insulation, cold insulation, fireproof, compressive strength in one.

## 4 大优势, T型门完胜平口门

FOUR big advantages, T-Shape door totally defeat flat door

### 01

环保能力卓越

ENVIRONMENTAL FRIENDLY

· 门体材料达到欧洲环保标准。

All the raw material meets the European standards

· 镶嵌式安装, 几乎不用1钉、1孔, 对周围环境的污染降到最低。

Easily install with nail less minimize the pollution.

### 02

门扇与门框0距离

DOOR LEAF AND DOOR FRAME ZERO DISTANCE

· 平口门的门扇与门框留有3mm空隙, T型门实现紧密贴合0距离。

The distance between the door leaf and door frame of the flat door is 3mm. The distance between the door leaf and door frame of the T-Shape door is 0mm.

· 隔音性能超越传统平口门。

Sound insulation performance is much better than flat door.

· 分体式专用合页, 插合位置留有间隙, 门扇开合无杂音。

Split type special hinge make the close and open silence.

### 03

革新技术, 阻挡酷暑严寒

INNOVATIVE TECHNOLOGY MAKE YOU AWAY FROM THE HEAT AND COLD

· 桥洞力学板的独特管状结构, 阻止温度扩散能力大大提高。

The special tubular structure of the span Platte could prevent diffusion of temperature.

· 密闭功能卓越, 有效阻止冷热空气进入。

The excellent sealed could stop the heat and cold air.

### 04

卓越基材, 打造安全防火能力

EXCELLENT CORE BOARD CREATE SAFETY AND FIRE PROTECTION ABILITY

· 阻燃性能惊异: 防火能力优于平口门。

High flame retardant rating is much better than the flat door.

· 专用密封胶条, 火焰烟尘无法进入。

Special sealing rubber strip could stop the flame and smoke.



生产设备  
**Production EQUIPMENT**



德国进口设备 豪迈KFL610

## CPL德式T型门

### CPL German TYPET

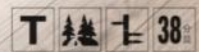
CPL是目前市场上新型的异型材包覆材料,为一种薄型低压防火板。CPL有很高的表面密度和高耐磨性,具有良好的阻燃、防水、耐划、不褪色等性能。加热后具有很好的包覆柔韧性及成型后的包覆丰满度。

CPL系列T型门具有时尚现代的设计理念,让生活跟随流行而动,成熟稳健的色彩运用,适用于忙碌生活的家庭。用时尚加工传承,用现代引领潮流。



#### MODEL11-00

花色:冰曲柳  
门套:标准套  
适用于卧室



#### MODEL11-23

花色:冰曲柳  
门套:标准套  
适用于书房、卧室



#### MODEL11-28

花色:冰曲柳  
门套:标准套  
适用于卫生间





MODEL 13-13

花色:冰曲柳

门套:标准套

适用于书房、卧室



MODEL 13-16

花色:冰曲柳

门套:标准套

适用于卫生间





MODEL13-13

花色:乳白  
门套:圆弧套  
适用于书房、卧室

T 38



MODEL13-11

花色:乳白  
门套:圆弧套  
适用于书房、卧室

T 38



MODEL 13-16  
花色:乳白  
门套:圆弧套  
适用于厨房、卧室  
T 德 上 38

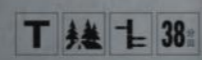


MODEL 13-12  
花色:乳白  
门套:圆弧套  
适用于书房、卫生间  
T 德 上 38



MODEL11-14

花色:白影木  
门套:标准套  
适用于书房、卧室



MODEL13-17

花色:白影木  
门套:标准套  
适用于卫生间



MODEL13-23

花色:白影木  
门套:标准套  
适用于卫生间





MODEL 13-20

花色: 米兰橡木  
门套: 圆弧套  
适用于书房、卫生间

T 38



MODEL 13-11

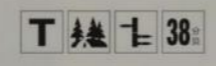
花色: 米兰橡木  
门套: 圆弧套  
适用于书房、卧室

T 38



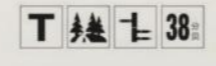
MODEL11-15

花色:米兰橡木  
门套:标准套  
适用于书房、卧室



MODEL11-13

花色:米兰橡木  
门套:标准套  
适用于书房、卧室





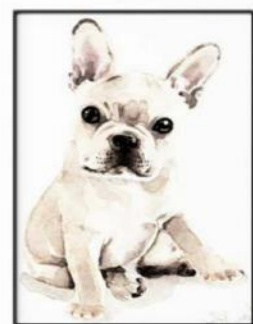
MODEL13-19

花色:米兰橡木

门套:标准套

适用于书房、卧室

T 38



MODEL13-11

花色:金丝黑橡  
门套:标准套  
适用于书房、卧室

T 德 飞 38



MODEL12-22K

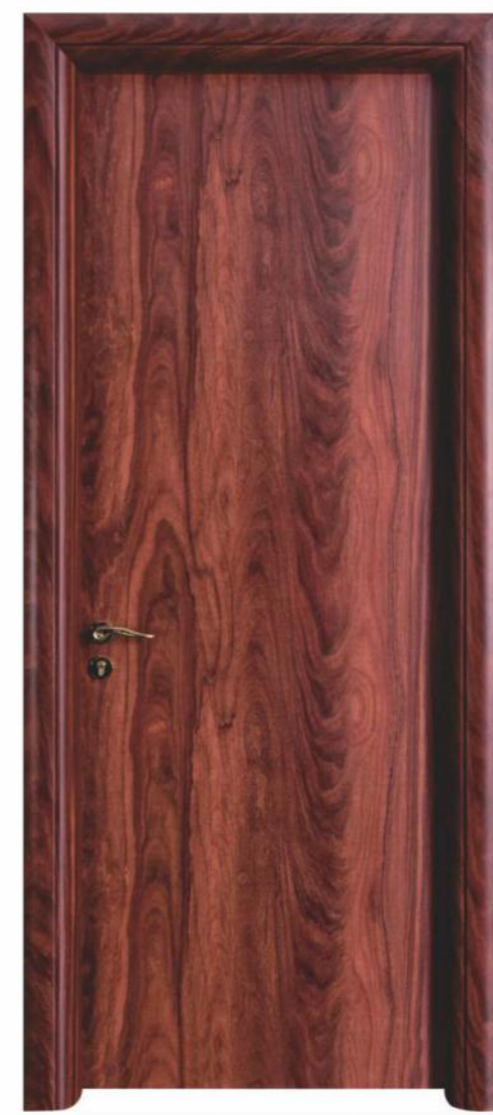
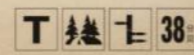
花色:金丝黑橡  
门套:标准套  
适用于卫生间、厨房

T 德 飞 38



MODEL13-11

花色:龙凤檀  
门套:圆弧套  
适用于书房、卧室



MODEL11-00

花色:龙凤檀  
门套:圆弧套  
适用于书房、卧室





MODEL13-16

花色:龙凤檀  
 门套:标准套  
 适用于书房、卧室



MODEL16-16

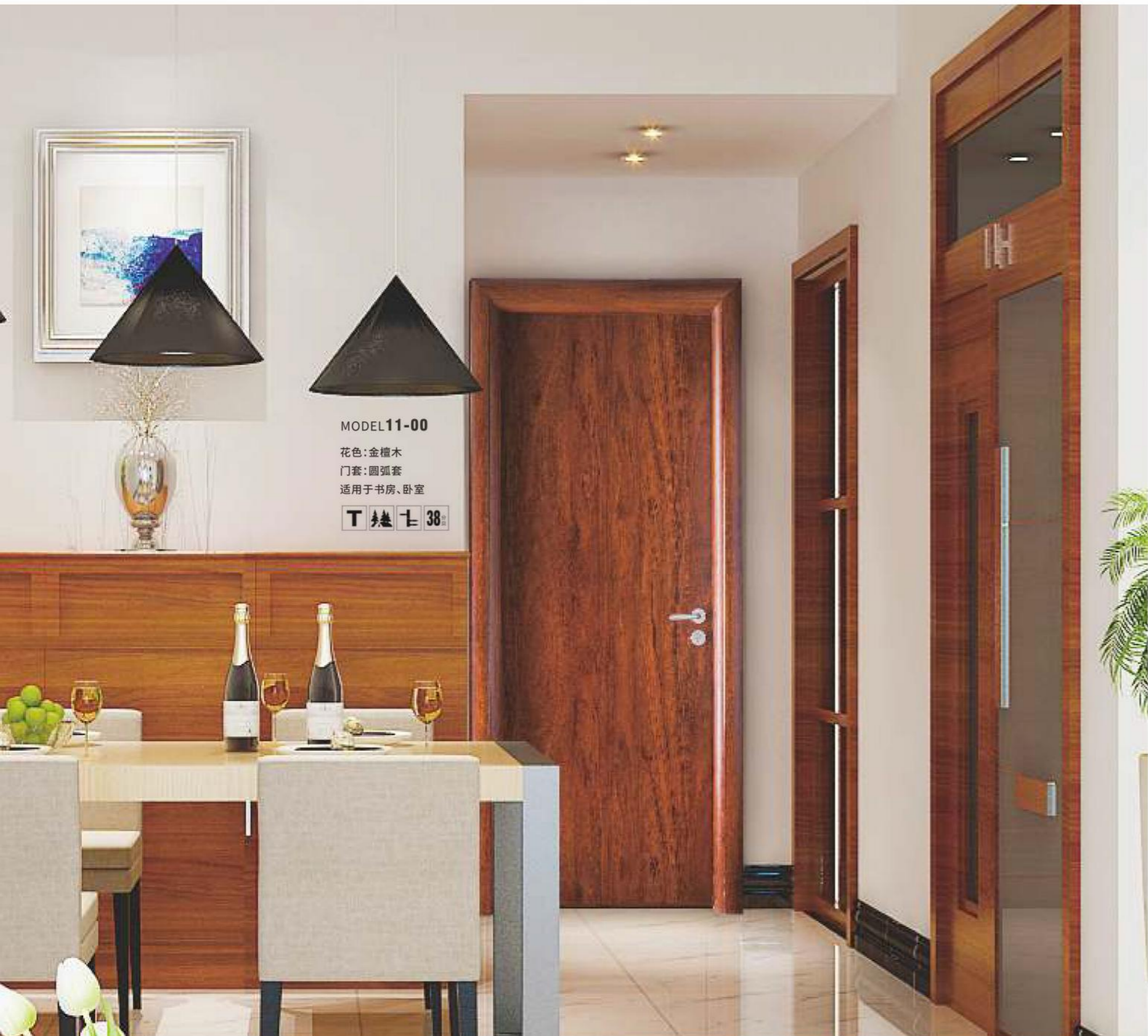
花色:龙凤檀  
 门套:标准套  
 适用于书房、卧室



MODEL13-14

花色:龙凤檀  
 门套:标准套  
 适用于书房、卧室







MODEL 11-00

花色: 风化橡木

门套: 圆弧套

适用于书房、卧室

丁 德 飞 38





MODEL13-23

花色:柚木  
 门套:圆弧套  
 适用于卫生间



MODEL11-19

花色:柚木  
 门套:圆弧套  
 适用于书房、卧室



MODEL11-15

花色:柚木  
 门套:圆弧套  
 适用于书房、卧室



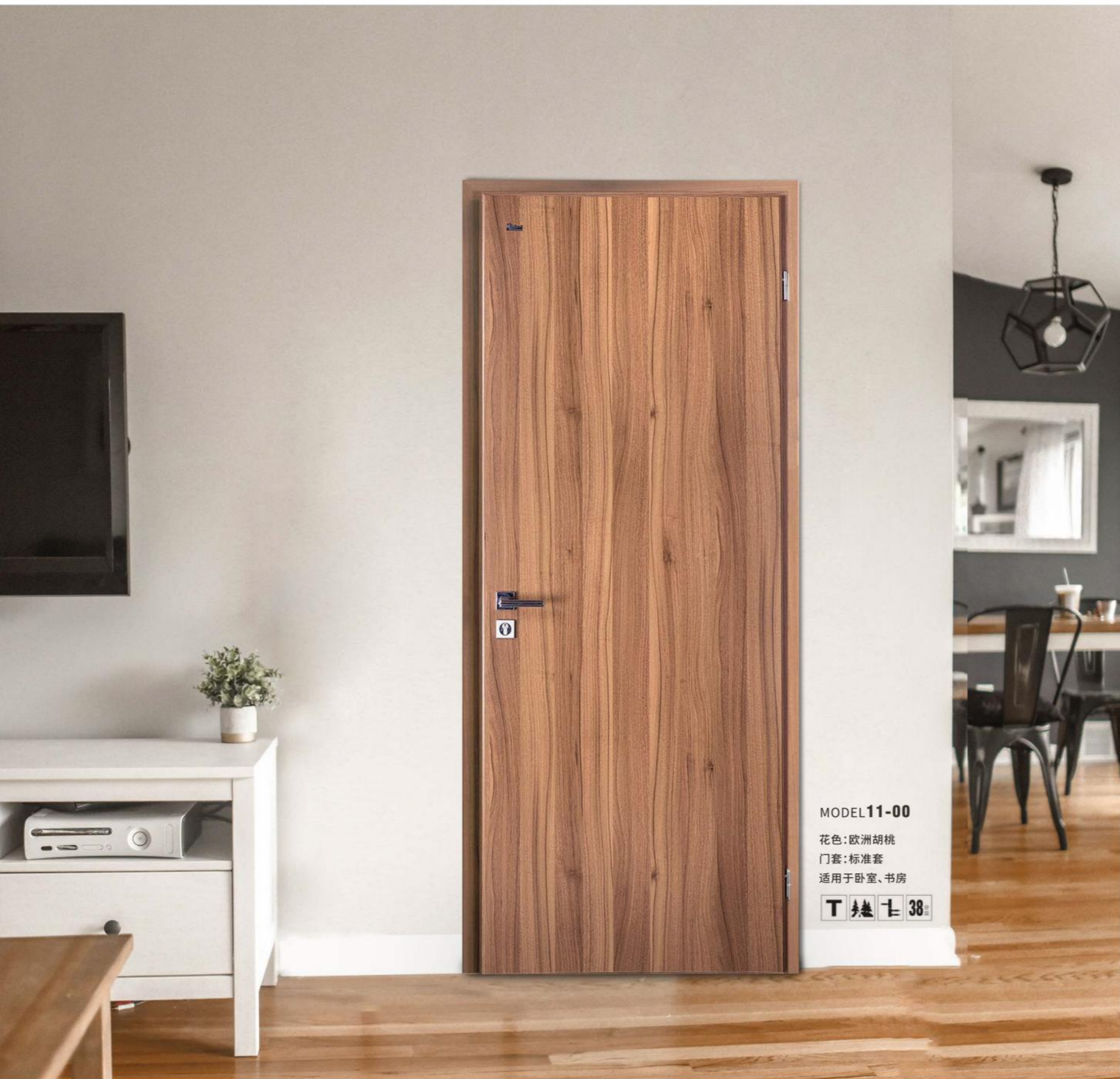


### T型口

T型门实现紧密/贴合0距离/  
隔音性能/超越传统平口门







MODEL11-00

花色: 欧洲胡桃  
门套: 标准套  
适用于卧室、书房

T 38



MODEL13-13

花色: 欧洲胡桃  
门套: 标准套  
适用于卧室、书房

T 38



**MODEL16-16**

花色:欧洲胡桃(对开门)  
门套:标准套  
适用于厨房、阳台



**MODEL16-13**

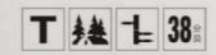
花色:欧洲胡桃(推拉门)  
门套:标准套  
适用于厨房、阳台





MODEL11-13

花色:相思木  
门套:标准套  
适用于书房、卧室



MODEL13-16

花色:相思木  
门套:标准套  
适用于厨房、浴室





MODEL 11-00

花色:水泥灰(浅)

门套:圆弧套

适用于书房、卧室

T 德 上 38



MODEL 11-26

花色:水泥灰(浅)

门套:标准套

适用于卧室、书房

T 德 上 38



MODEL 23-11

花色:水泥灰(深)

门套:标准套

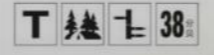
适用于卧室、书房

T 德 上 38



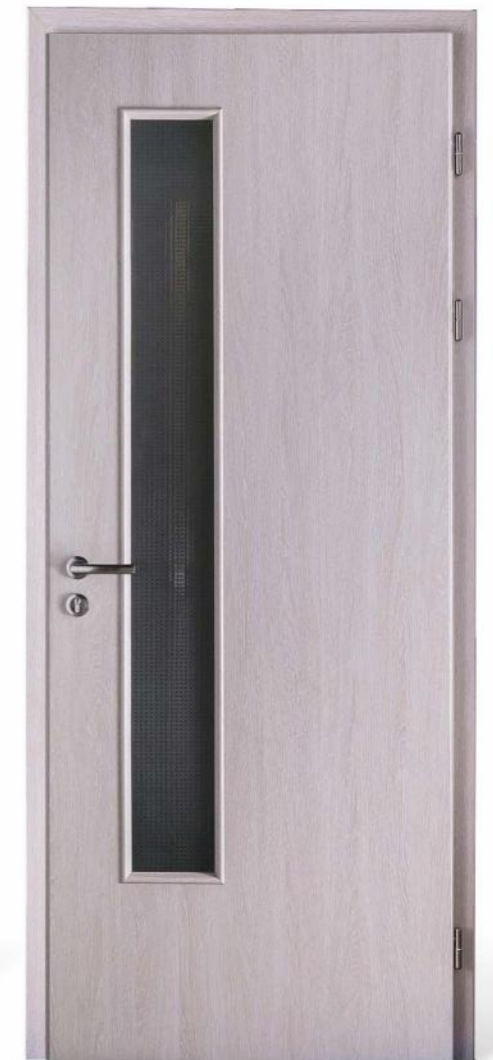
MODEL11-13

花色:白橡  
门套:标准套  
适用于书房、卧室



MODEL11-14

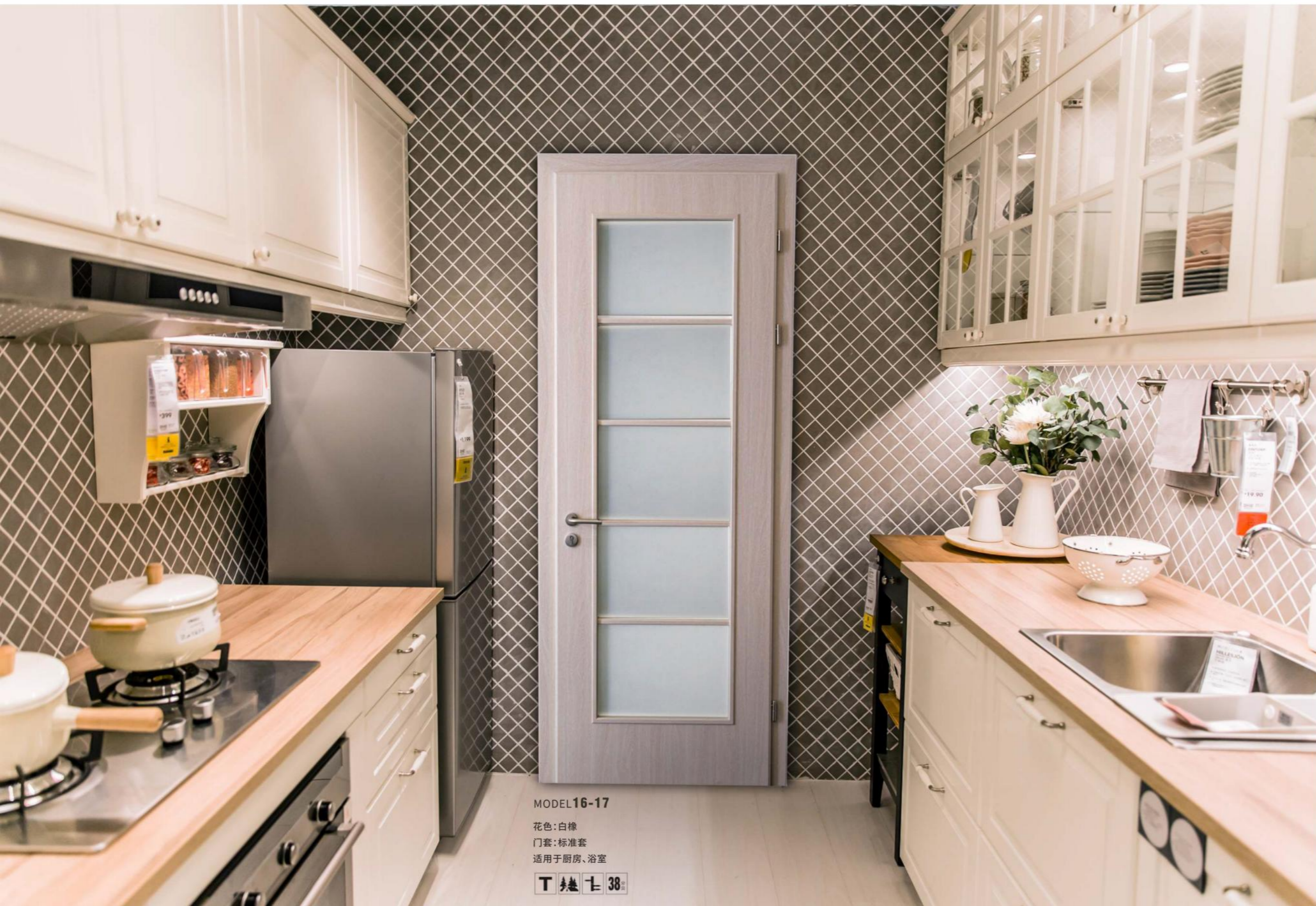
花色:白橡  
门套:标准套  
适用于书房、卧室



MODEL13-17

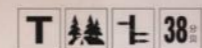
花色:白橡  
门套:标准套  
适用于书房、卧室





MODEL16-17

花色:白橡  
门套:标准套  
适用于厨房、浴室



MODEL15-11

花色:白橡  
门套:标准套  
适用于厨房、浴室



MODEL15-11

花色:白橡  
门套:标准套  
适用于厨房、浴室





MODEL11-21

花色:白橡  
门套:标准套  
适用于书房、卧室



MODEL11-23

花色:白橡  
门套:标准套  
适用于书房、卧室





MODEL 16-19  
花色:白橡(推拉门)  
门套:标准套  
适用于书房、卧室  
**T 德 上 38**



MODEL 13-14  
花色:白橡(折叠门)  
门套:标准套  
适用于书房、卧室  
**T 德 上 38**



MODEL16-12

花色:深胡桃

门套:圆弧套

适用于书房、卧室

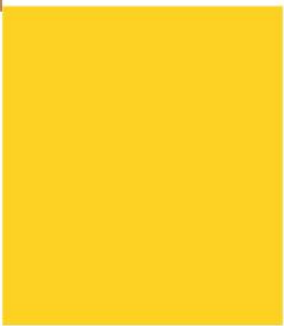
T 38





## 整体家居 Overall FURNITURE

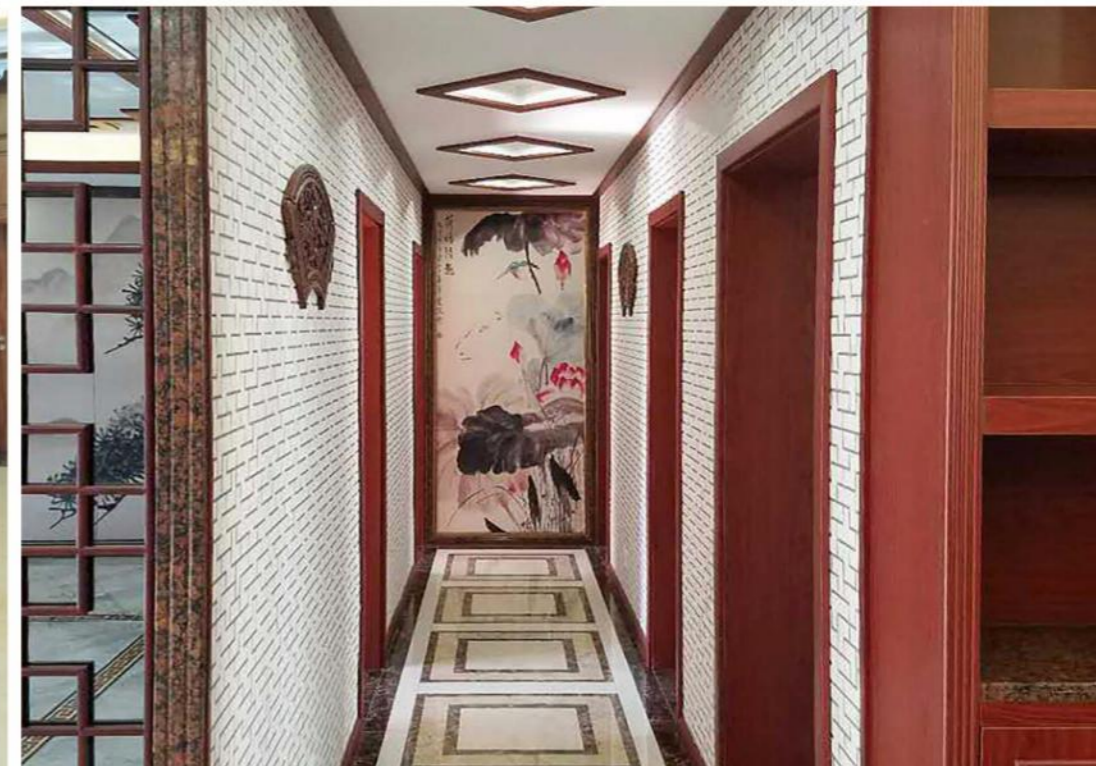
每寸空间,我们严谨以待,以美学构造的肌理,为您度身定制整体家居解决方案,给您一个环保+健康的安心之家!



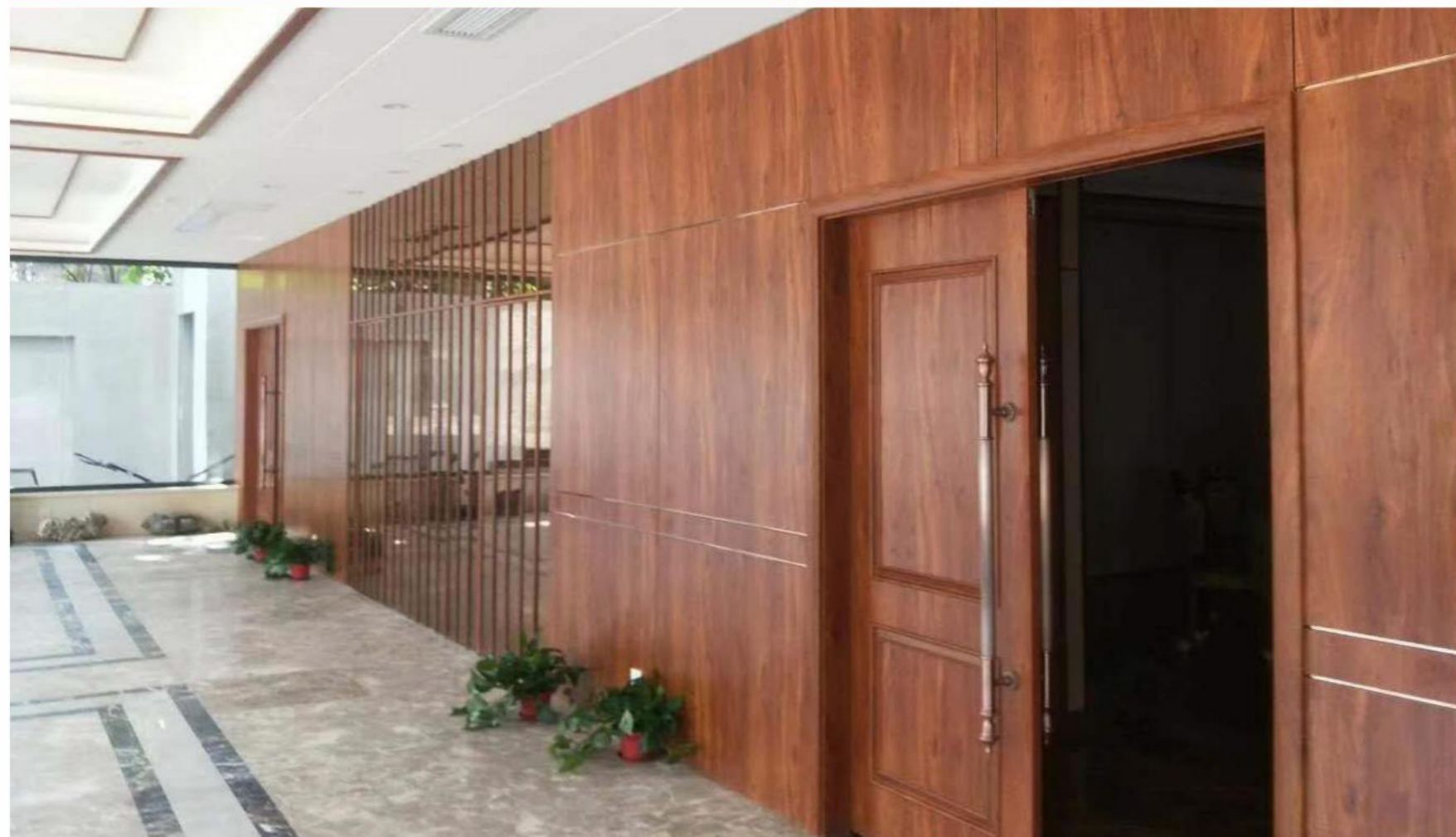
整体家居

# Overall FURNITURE

鬼斧神工，浑为一体，整体展现出美观、功能及技术巧妙结合的设计艺术之美。



Overall FURNITURE





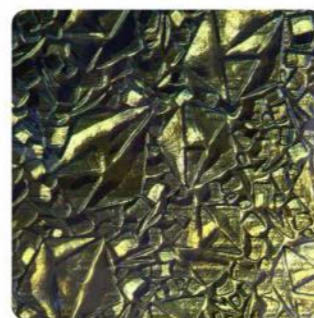
锁具系列  
**LOOK series**

锁具系列每个产品流露出灵性和舒适感，设计独特，造型新颖，线条优美，符合当今潮流，完整的视观感受，尽最大的力生产出完美的锁体采用特殊抗震装置，可以减少在开锁时撞产生的噪音。





玻璃纹理  
GLASS texture



七彩玫瑰



魔方



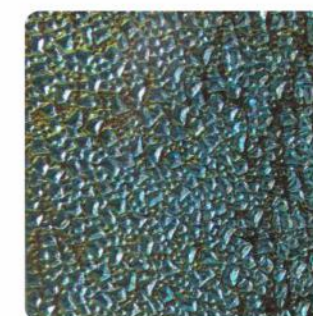
镀钛树叶



裂纹



阳光



七彩钻石



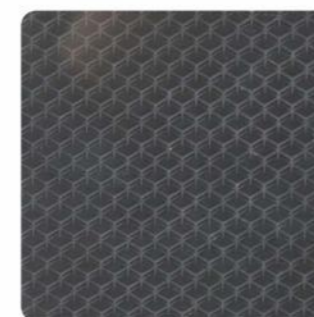
麦穗



冰丝



好运连连



丝网



腾飞



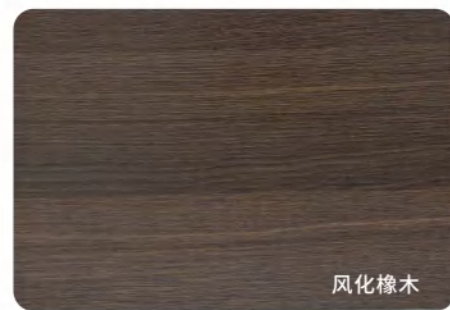
岩板



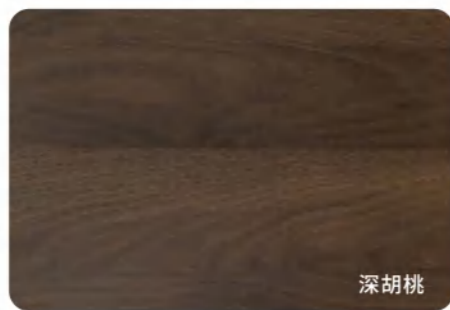
花枝



可选色板 *colour* DISK



风化橡木



深胡桃



金属拉丝



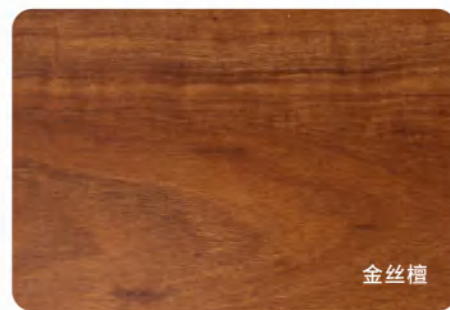
乳白



冰曲柳



白影木



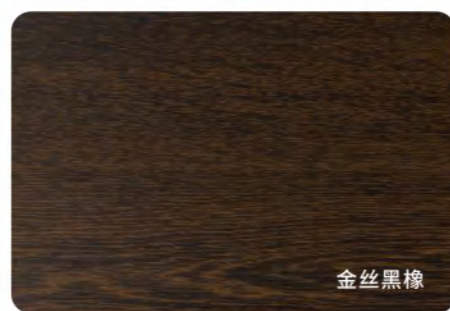
金丝檀



欧洲胡桃



相思木



金丝黑橡



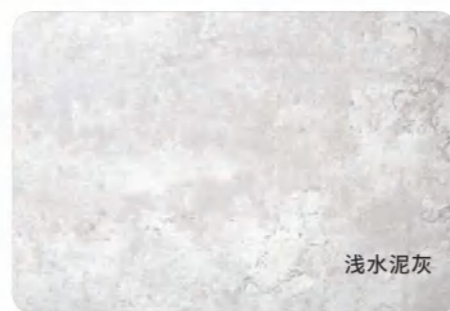
米兰橡木



柚木



白橡



浅水泥灰



深水泥灰



龙凤檀



## 地板系列

### FLOORING series

强化地板，学名浸渍纸层压木地板，它是由四层材料经过高温热压复合而成，具有良好的耐磨、防潮的优点。

马格德地板采用优质高密度基材，38g耐磨层，更有特殊导热槽工艺，冬暖夏凉，脚感舒适，更适合地热地面使用。



M715



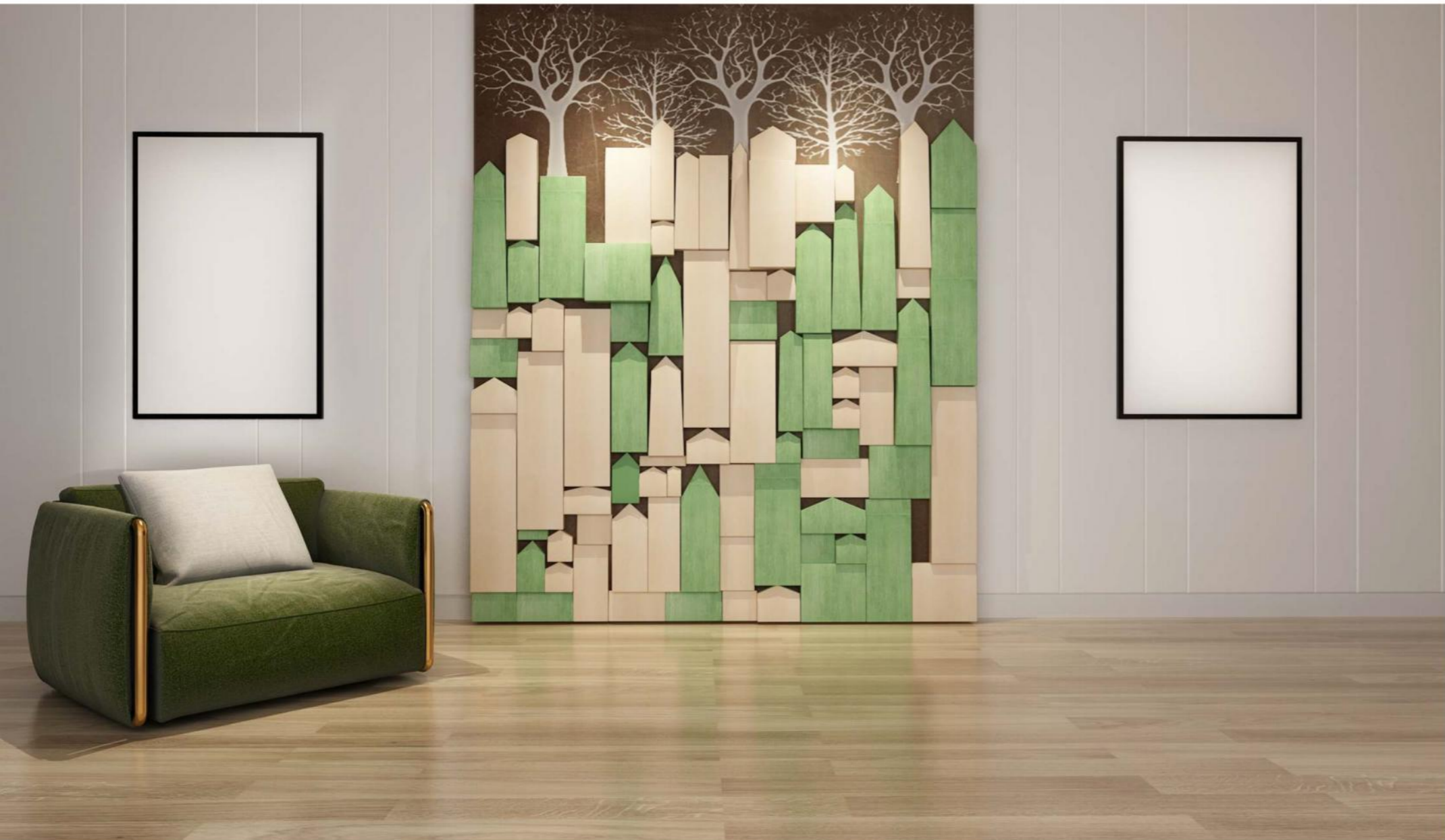
M7711

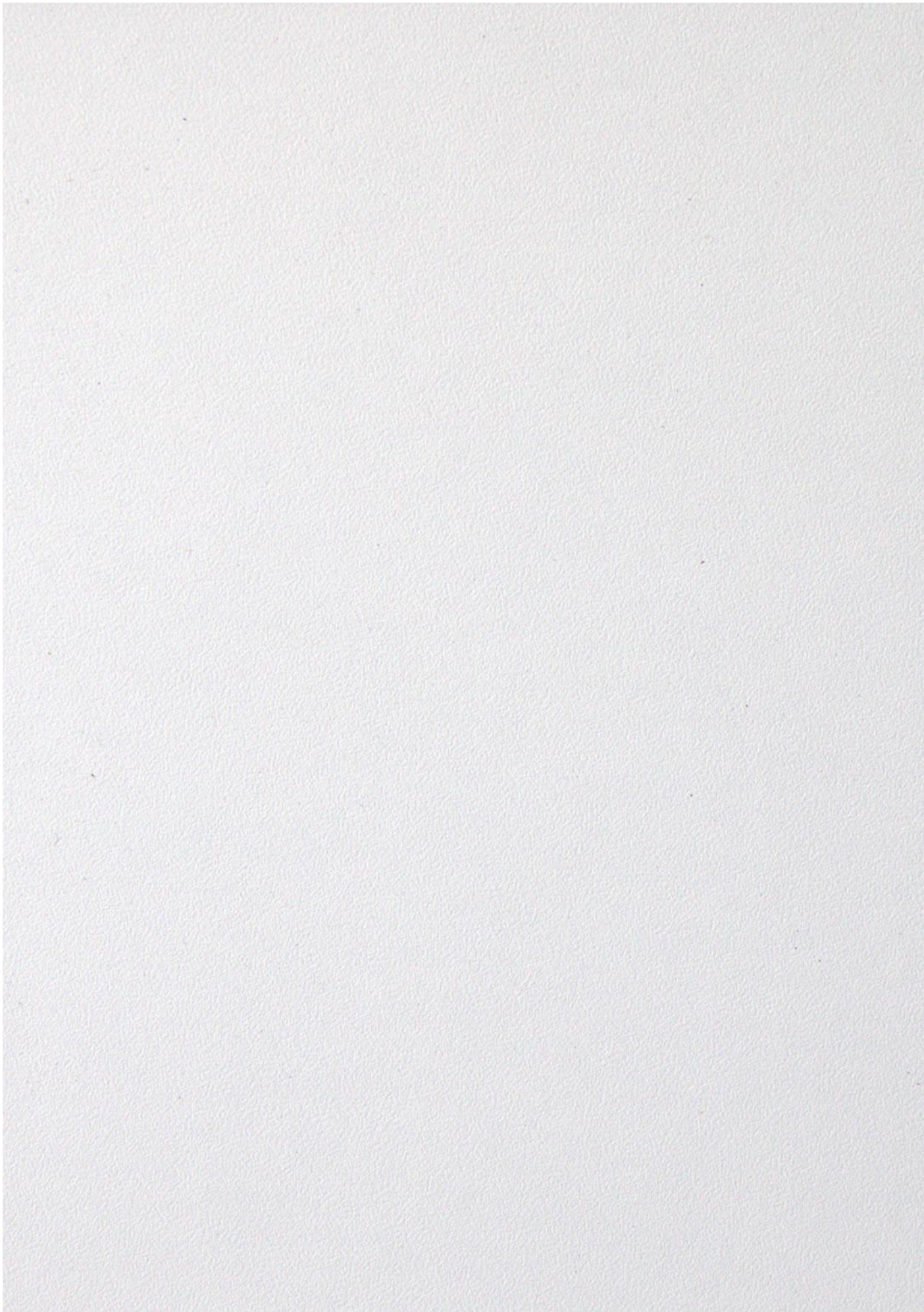


M833



M001





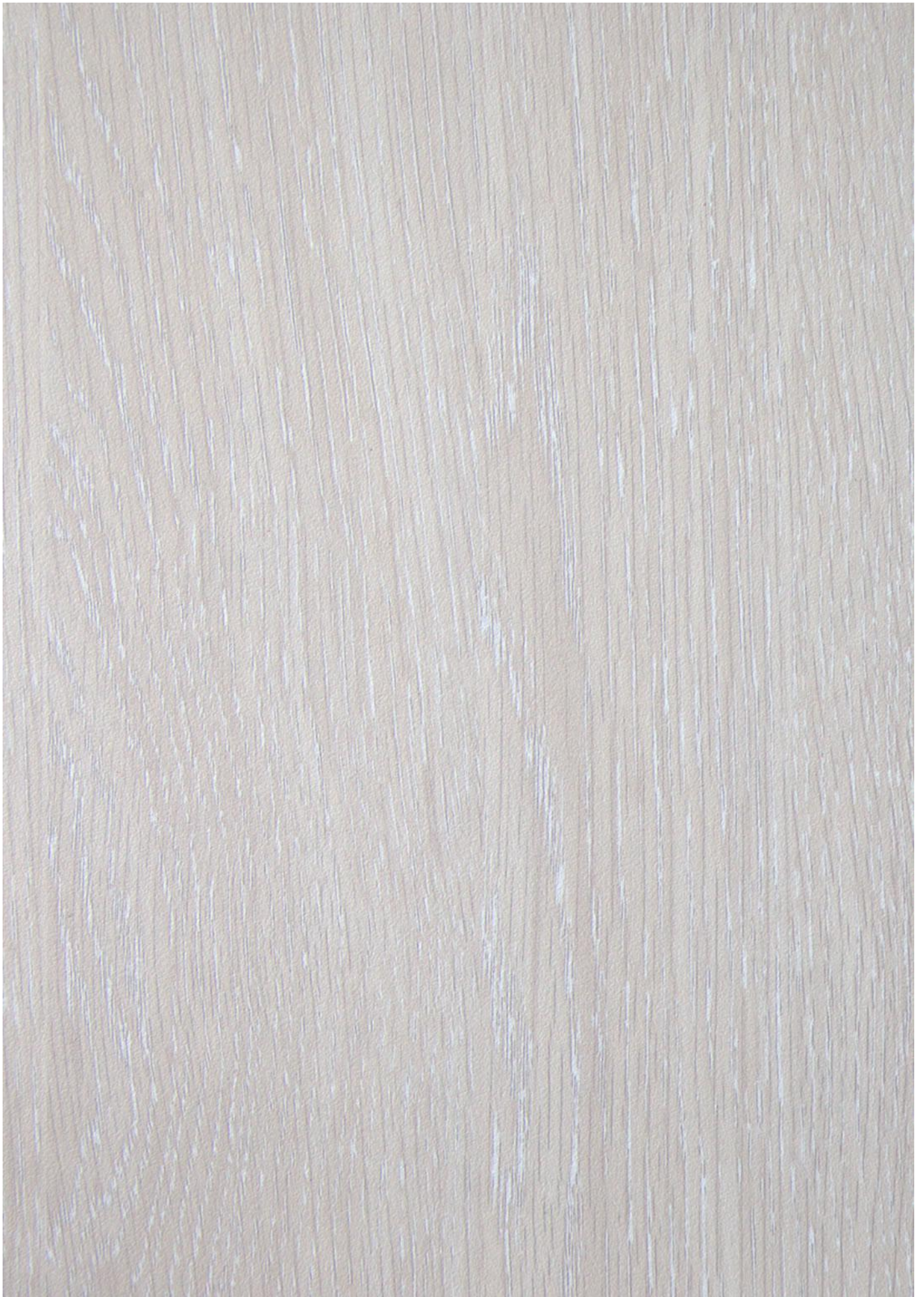
M01-06

乳白

麻面



M01-01	冰曲柳	麻面
--------	-----	----



M01-02

白橡

麻面



M01-03

白影木

麻面



M04-01

浅水泥灰

水泥面



M02-03

欧洲胡桃

柔光面



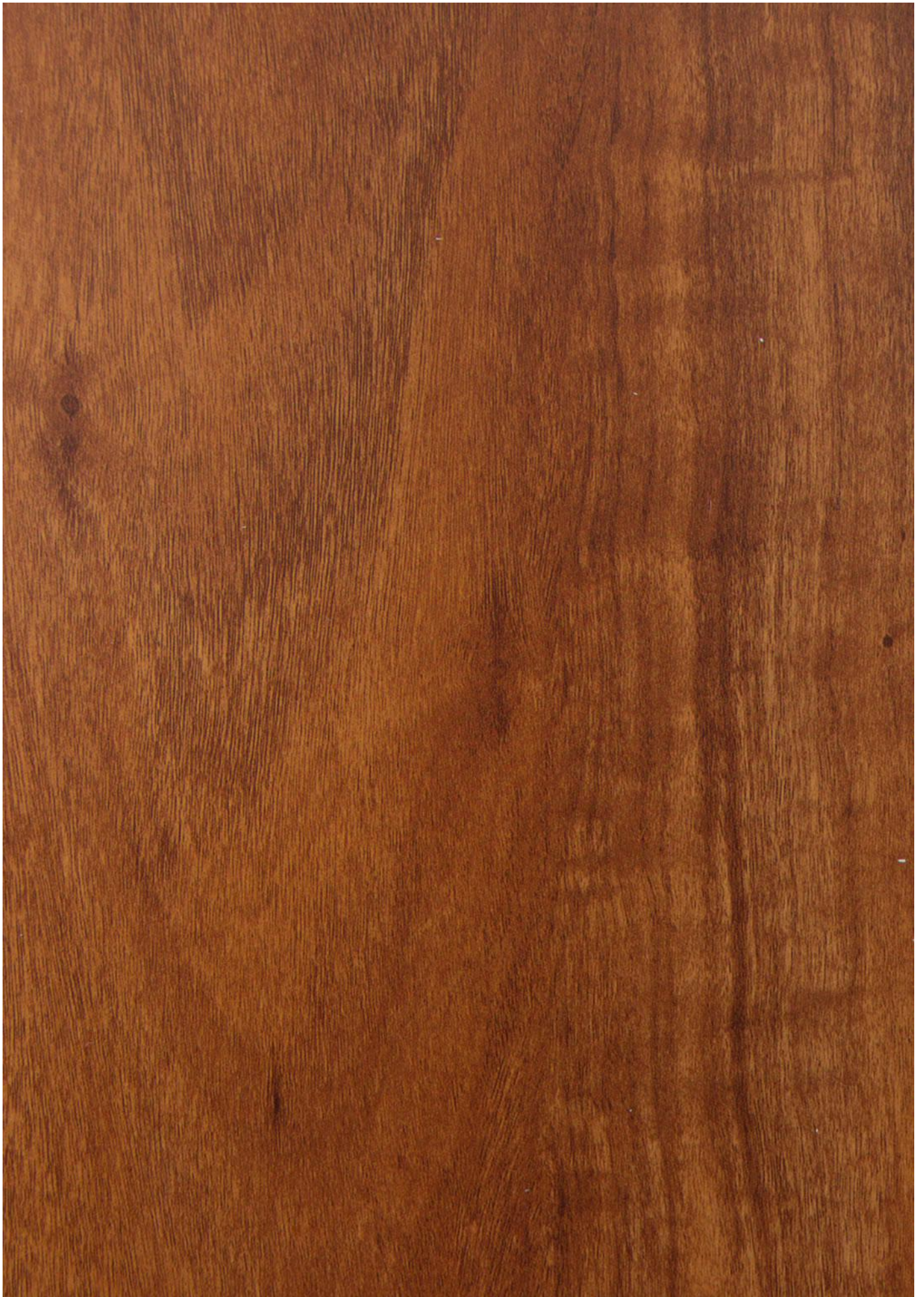
M01-10	相思木	麻面
--------	-----	----



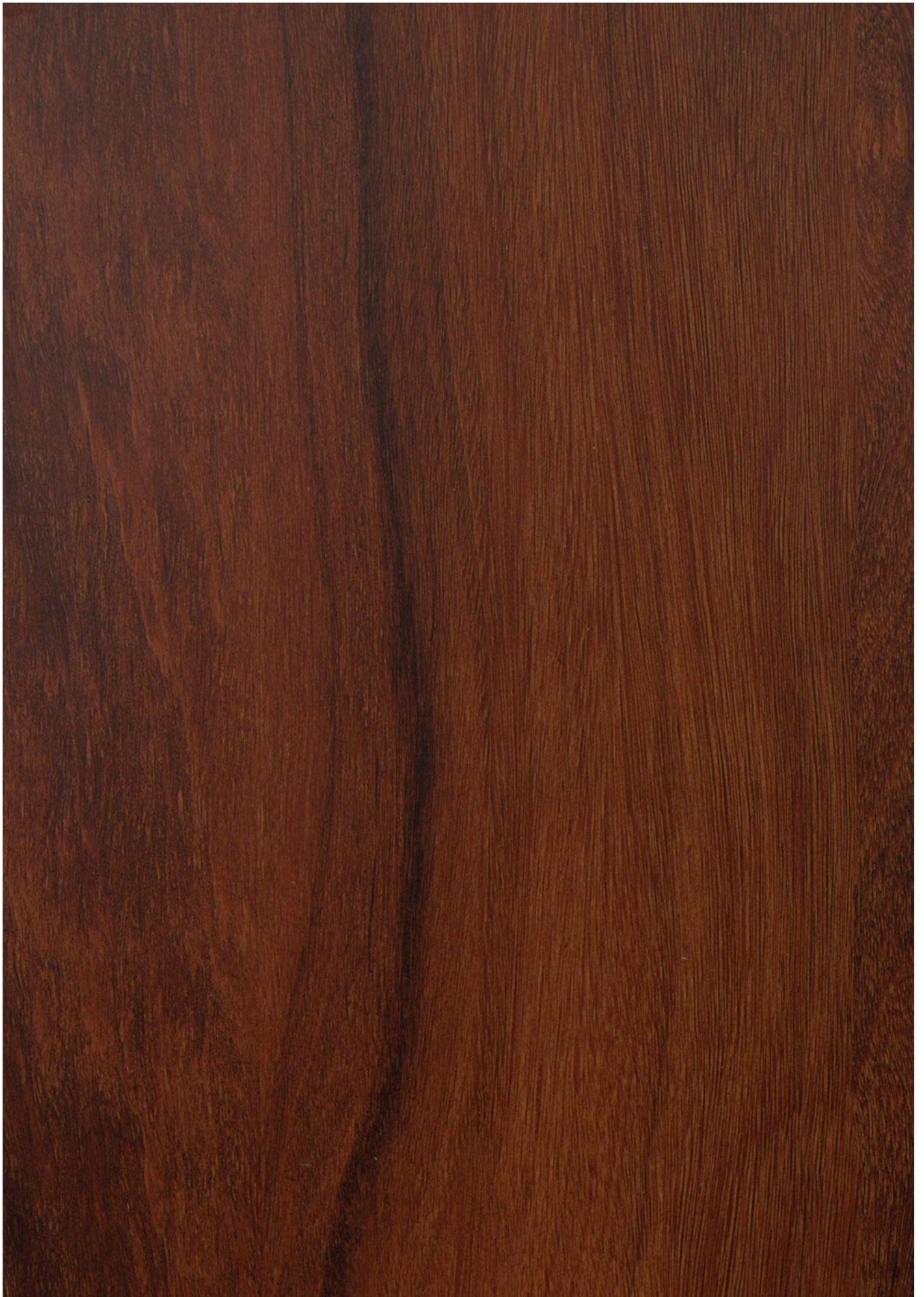
M03-02

米兰橡木

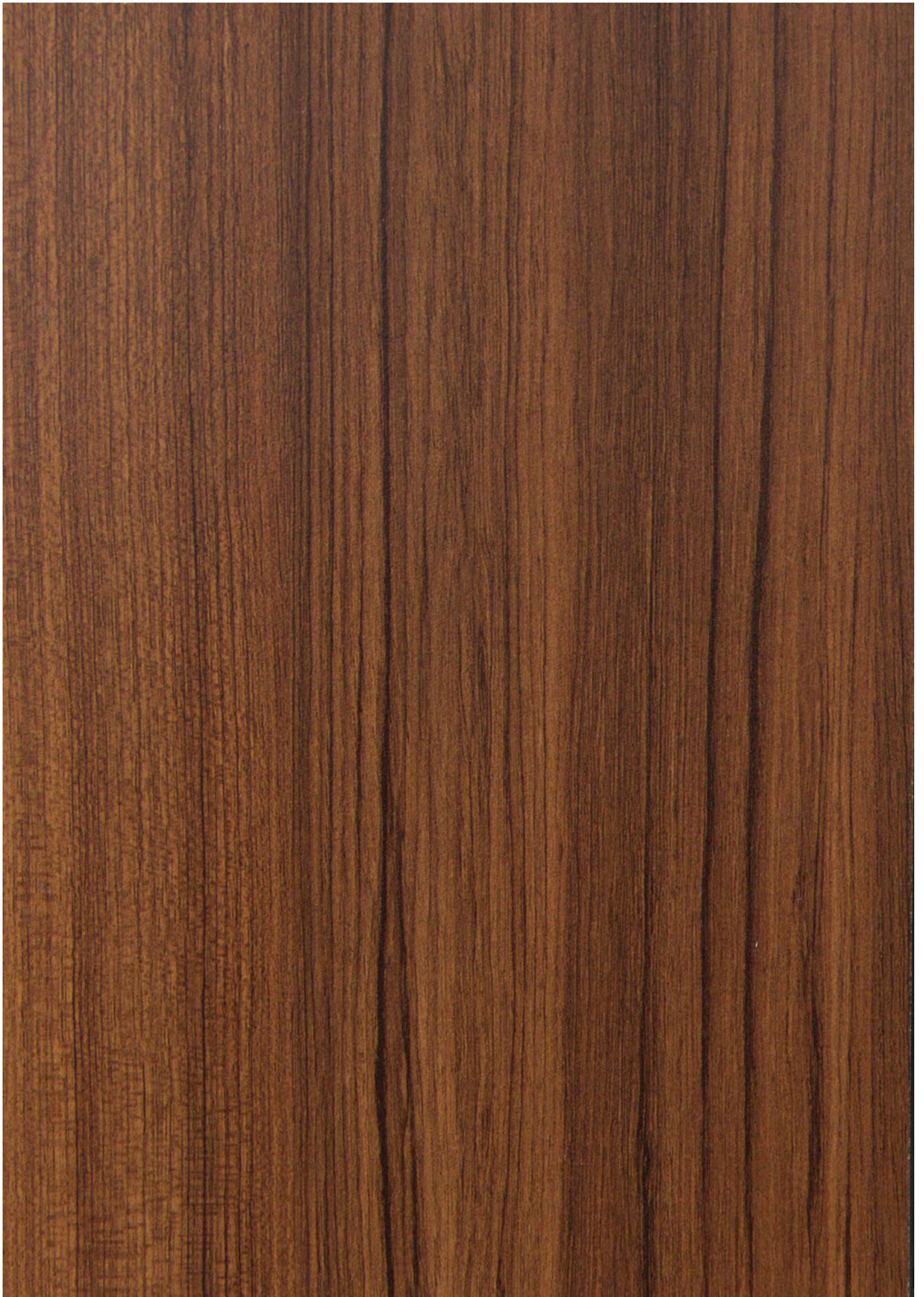
麻面



M02-01	金檀木	柔光面
--------	-----	-----



M02-02	龙凤檀	柔光面
--------	-----	-----



M01-04

柚木

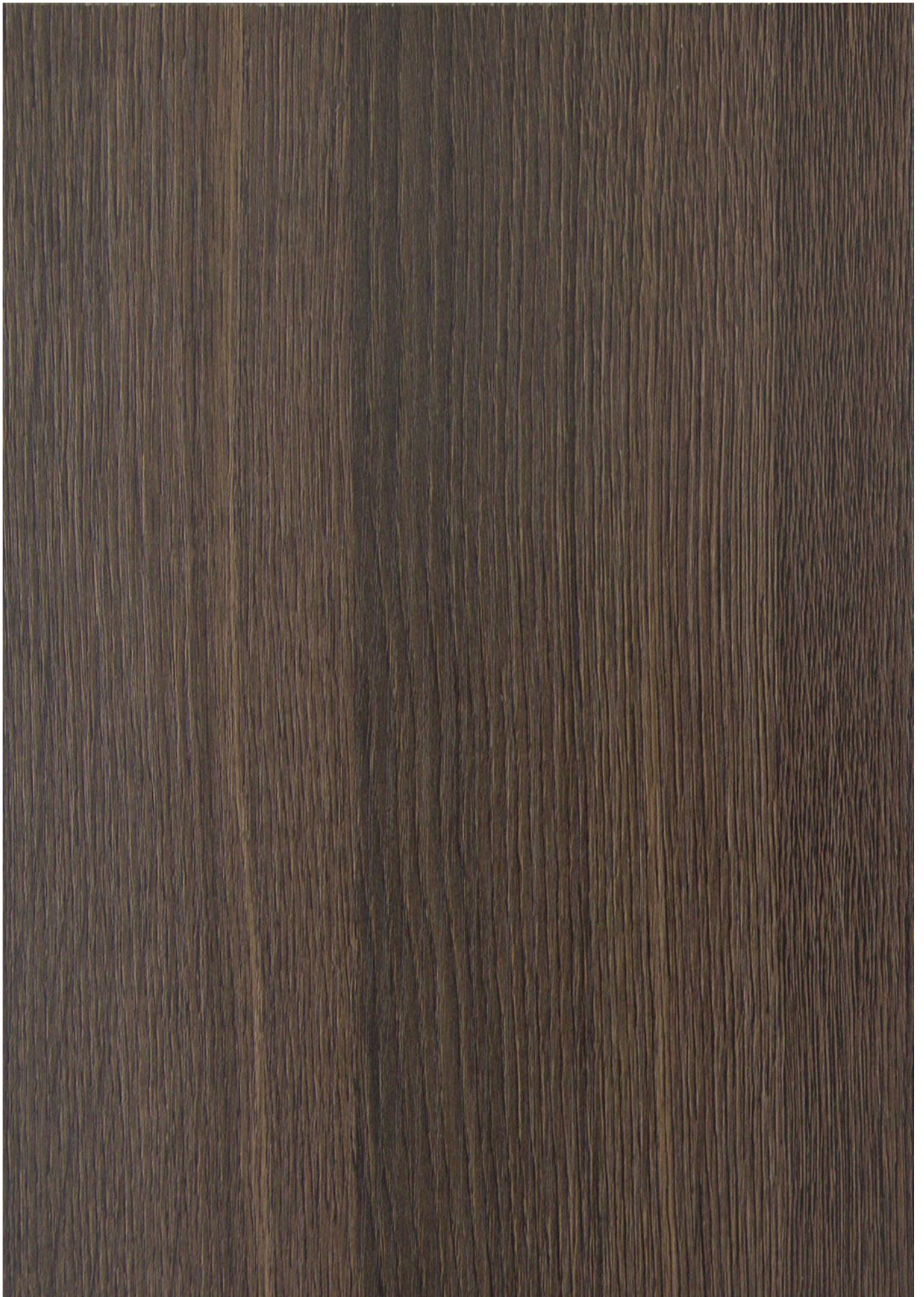
麻面



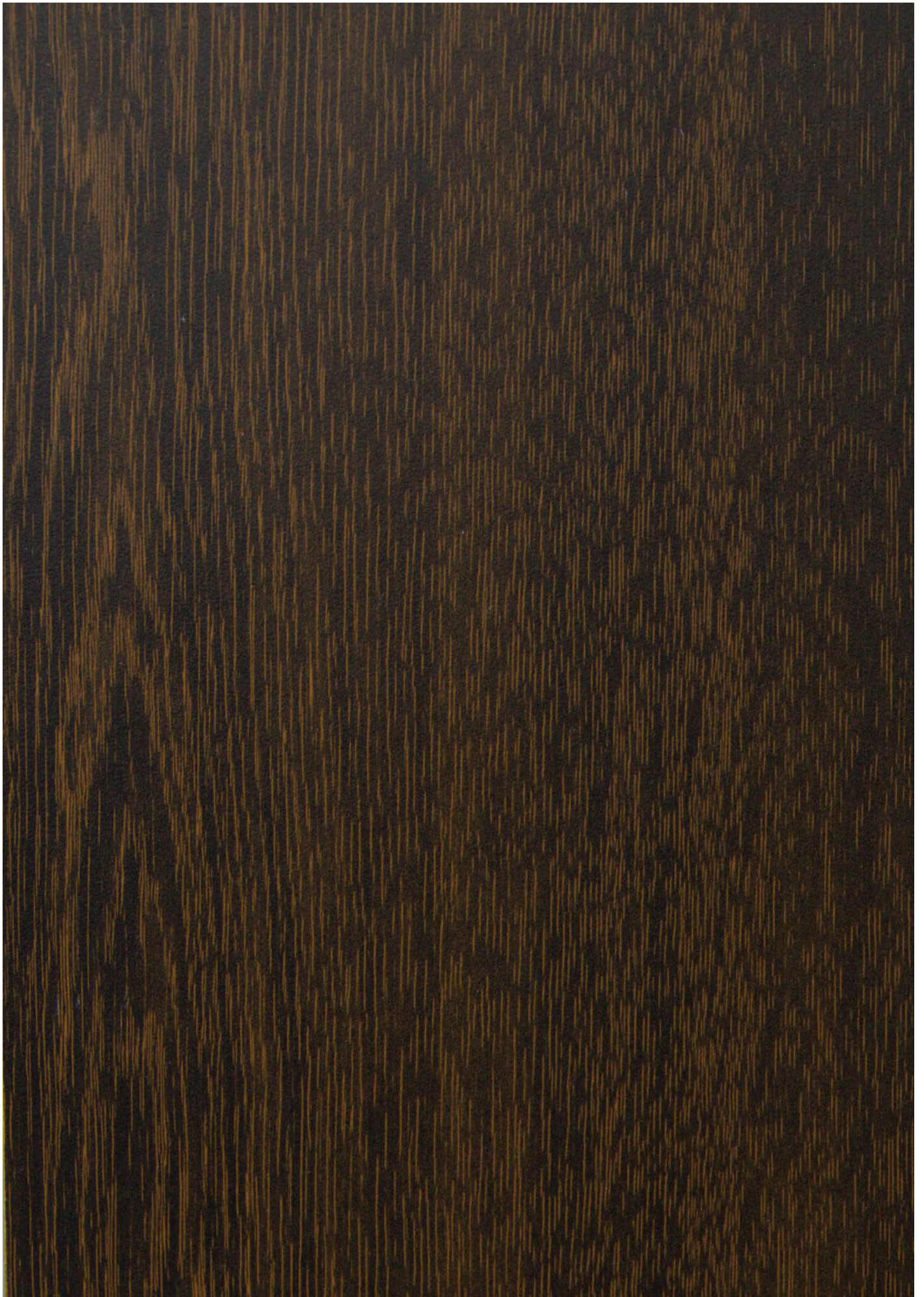
M01-05

深胡桃

麻面



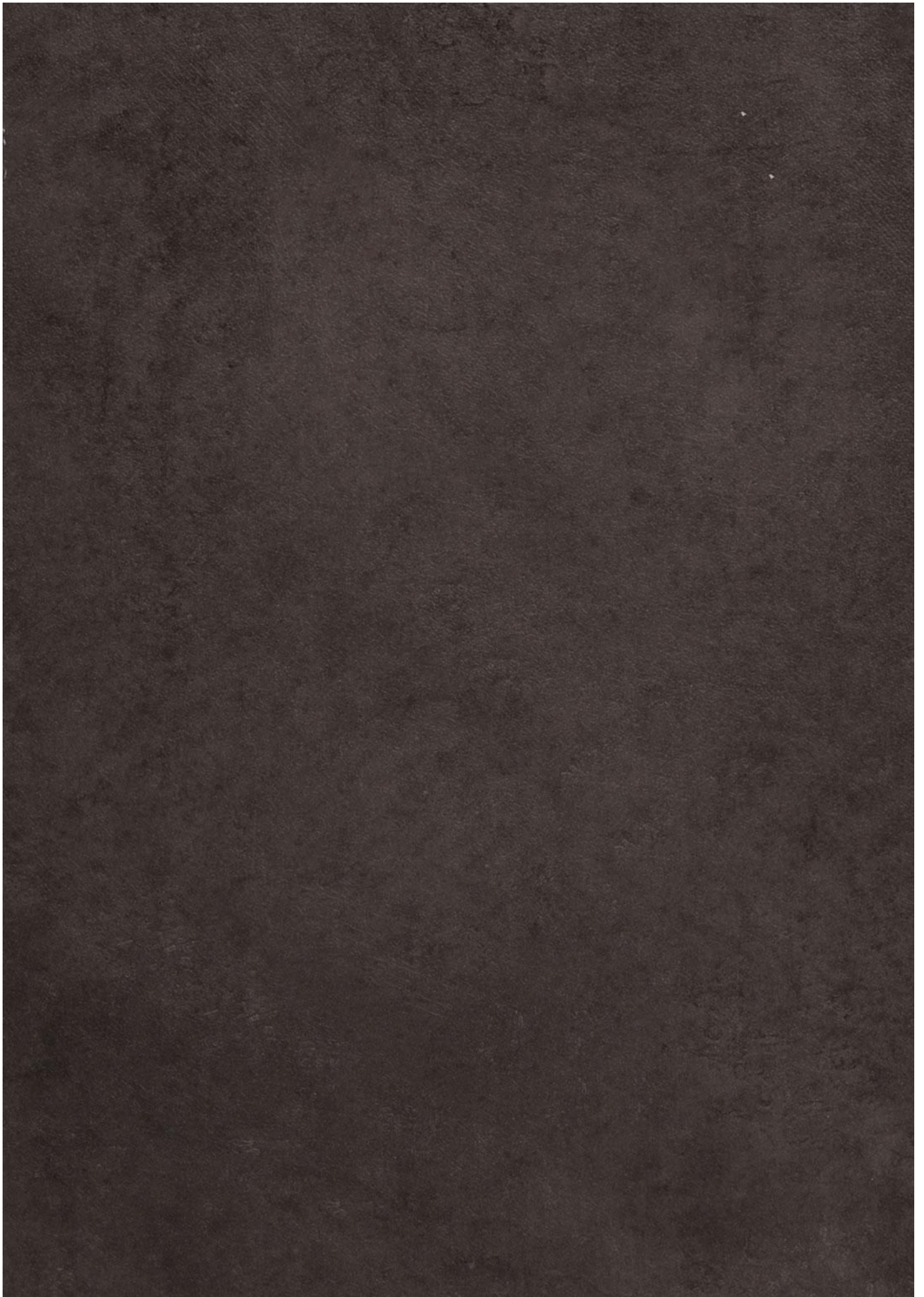
M03-01	风化橡木	射线面
--------	------	-----



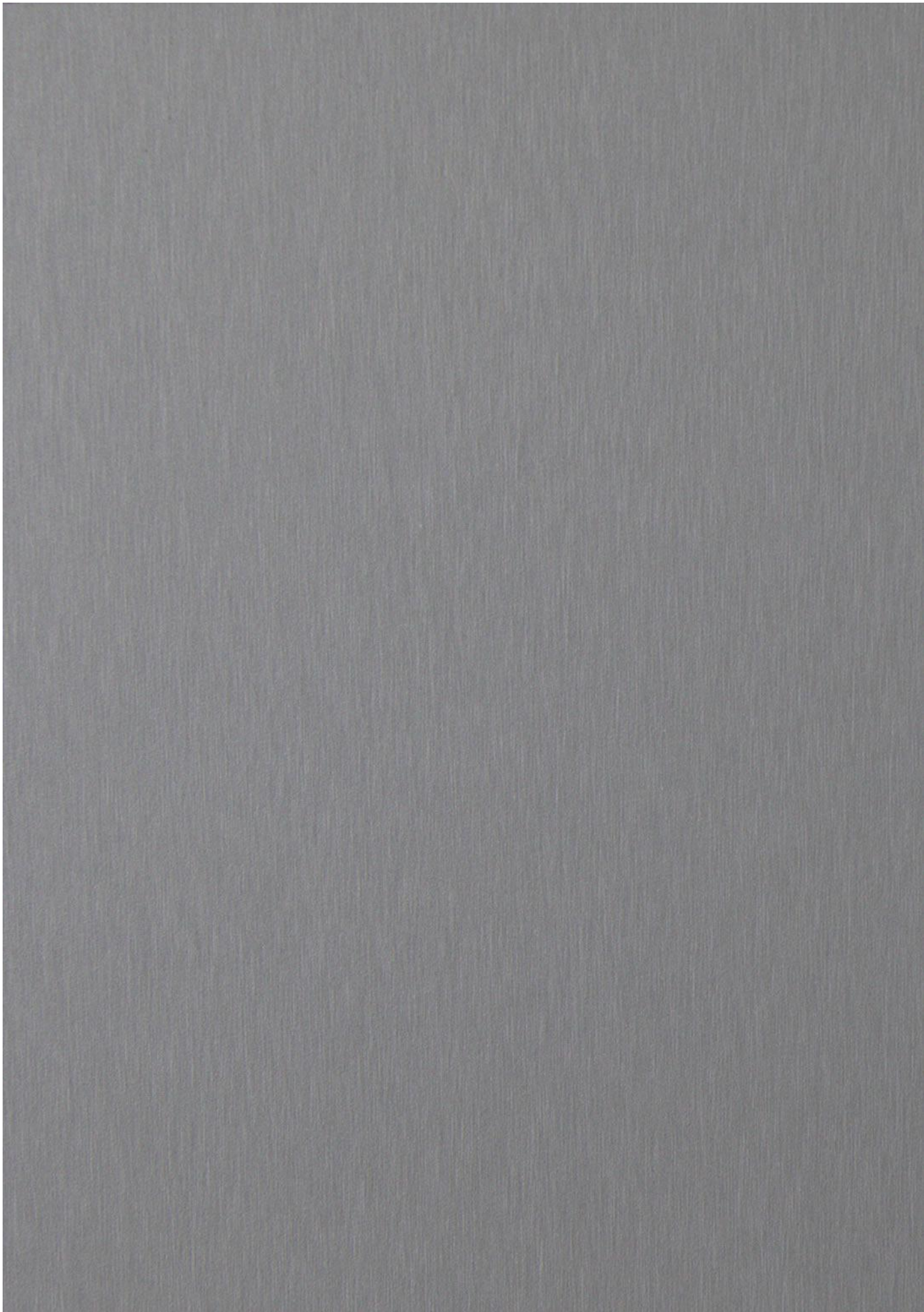
M01-07

金丝黑橡

麻面



M04-02	深水泥灰	水泥面
--------	------	-----



M01-08	金属拉丝	麻面
--------	------	----